

NITRUM



Rev. 2. Noviembre 2020

HOJA DE PEDIDO

La información mostrada en este documento está sujeta a cambios sin previo aviso.

Facturado a:			Enviado a: Igual a la dirección de facturación	
Nombre:			Nombre:	
Calle:			Calle:	
Localidad /C.P.:			Localidad / C.P.:	
Provincia:			Provincia:	
Teléfono:			Teléfono:	
Detalles del pedido:			Peso usuario:	
Pedido	Presupuesto	Built-4-Me®	Peso máximo de usuario: 125 kg (100 kg según opciones)	
Nº de pedido de Sunrise:			Peso usuario: kg	
Fecha pedido:	Día	Mes	Año	

Los precios aquí mostrados son Precios de Venta al Público Recomendados sin IVA

PVP Rec:

DIMENSIONES (todas las medidas están en mm y sin cojín)**Anchura de asiento** - de exterior del tubo del armazón a exterior del tubo del armazón

320 mm	340 mm	360 mm	380 mm	400 mm	420 mm	440 mm	460 mm	480 mm	500 mm
--------	--------	--------	--------	--------	--------	--------	--------	--------	--------

Profundidad de asiento

340 mm	360 mm	380 mm	400 mm	420 mm	440 mm	460 mm	480 mm	500 mm
--------	--------	--------	--------	--------	--------	--------	--------	--------

Altura delantera de asiento en mm

El armazón alto es 40 mm más alto que el armazón bajo

Las ruedas de 4" y 5" de mayor grosor, y las de 5" y 6" macizo blando siempre tienen que ir con la horquilla ancha de 45 mm

		Horquilla (Longitud)	Armazón (2)	430	440	450	460	470	480	490	500	510	520	530	540	550	560	570	
Ruedas delanteras	3"	111 mm (1)	Bajo				-	-	-	-	-	-	-	-	-	-	-	-	
		111 mm (1)	Alto	-	-	-	-					-	-	-	-	-	-	-	-
	4"	111 mm (1)	Bajo	-						-	-	-	-	-	-	-	-	-	-
		123 mm	Bajo	-	-						-	-	-	-	-	-	-	-	-
		Frog Leg	Bajo	-	-	-	-					-	-	-	-	-	-	-	-
		111 mm (1)	Alto	-	-	-	-	-					-	-	-	-	-	-	-
	5"	123 mm	Alto	-	-	-	-	-					-	-	-	-	-	-	-
		Frog Leg	Alto	-	-	-	-	-	-	-	-	-	-	-	-	-	-	-	-
		111 mm (1)	Bajo	-	-	-					-	-	-	-	-	-	-	-	-
		123 mm	Bajo	-	-	-	-					-	-	-	-	-	-	-	-
	6"	Frog Leg	Bajo	-	-	-	-	-	-	-	-	-	-	-	-	-	-	-	-
		111 mm (1)	Alto	-	-	-	-	-	-	-	-	-	-	-	-	-	-	-	-
		123 mm	Alto	-	-	-	-	-	-	-	-	-	-	-	-	-	-	-	-
		Frog Leg	Alto	-	-	-	-	-	-	-	-	-	-	-	-	-	-	-	-

Altura trasera de asiento en mm: en función del tamaño de rueda trasera

La altura trasera de asiento seleccionada es ajustable ± 10 mm

La altura trasera del asiento tiene que ser entre 0 y 130 mm más baja que la altura delantera

La altura de asiento trasera no puede ser superior a la delantera

Ruedas traseras	370	380	390	400	410	420	430	440	450	460	470	480	490	500
24" (3) (5)														-
25" (4) (5)	-													

(1) Medida disponible con horquillas Carbotecture o de 1 brazo. Selecciona el tipo de horquilla en la página 7.

(2) En alturas de asiento bajas, el armazón alto permite seleccionar horquillas más cortas/ruedas delanteras más pequeñas.

(3) Ajuste de la altura trasera no posible con ruedas de 24" con alturas de 370 y 490 mm.

(4) Ajuste de la altura trasera no posible con ruedas de 25" con alturas de 380 y 500 mm.

(5) Con tapicería de cinchas NTR020012/ 17/ 18, no posible altura trasera de asiento de 370 mm (24") y 380 mm (25").

ASIENTO 

P.V.P. Rec

Tapicería de asiento

NTR020002	Tapicería de Nylon ajustable en tensión con 1 bolsillo	Std
NTR020003	Tapicería de Nylon ajustable en tensión con 2 bolsillos <i>(sólo con anchuras de asiento desde 360 mm)</i>	
NTR020004	Tapicería de Nylon ajustable en tensión con 1 bolsillo y 1 bolsa de catéter <i>(sólo con anchuras de asiento desde 360 mm)</i>	
NTR020012	Tapicería de cinchas Airflow con 1 bolsillo (1) <i>(sólo hasta 480 mm)</i>	
NTR020017	Tapicería de cinchas Airflow con 2 bolsillos (1) <i>(sólo con anchuras de asiento desde 360 hasta 480 mm)</i>	
NTR020018	Tapicería de cinchas Airflow con 1 bolsillo y 1 bolsa de catéter (1) <i>(sólo con anchuras de asiento desde 360 hasta 480 mm)</i>	
NTR020019	Tapicería de cinchas Airflow Superlight (sin bolsillo) (peso máx usuario: 85 kg) (1) (L) <i>(sólo con anchura hasta 400 mm)</i>	
NTR020000	Sin tapicería de asiento	s/c

Cojín con funda negra

NTR020101	De espuma (dureza media), grosor 30 mm	
NTR020102	De espuma (dureza media), grosor 50 mm	
NTR020103	De látex (muy blando), grosor 50 mm	
NTR020104	De látex (muy blando), grosor 80 mm	

Cojín con funda especial (impermeable, transpirable)

NTR020105	De espuma (dureza media), grosor 30 mm	
NTR020106	De espuma (dureza media), grosor 50 mm	
NTR020107	De látex (muy blando), grosor 50 mm	
NTR020108	De látex (muy blando), grosor 80 mm	

Accesorios de asiento

NTR090018	Cinturón de posicionamiento con cierre	
NTR020150	Funda de repuesto con cremallera	

Cojines JAY – **NOTA: Estos son sólo algunos de los cojines Jay disponibles. Consulta la gama completa en nuestra Web**

	JAY Xtreme Active	<i>(Imprescindible adjuntar hoja de pedido del cojín)</i>	
	JAY Easy Fluid, base curva	<i>(Imprescindible adjuntar hoja de pedido del cojín)</i>	
	JAY Lite	<i>(Imprescindible adjuntar hoja de pedido del cojín)</i>	
	JAY Easy Visco, base curva	<i>(Imprescindible adjuntar hoja de pedido del cojín)</i>	
	JAY Basic	<i>(Imprescindible adjuntar hoja de pedido del cojín)</i>	

RESPALDO 

P.V.P. Rec

NTR030157	Respaldo Standard de Aluminio con barra para el plegado, regulable en altura	Std				
	Rangos de ajuste en altura:					
		250 - 300 mm	300 - 350 mm	350 - 400 mm	400 - 450 mm	
		250	300	350	400	
	Altura respaldo montado de fábrica:	275	325	375	425	
		300	350	400	450	
NTR030158	Respaldo Twist-lock de Aluminio (plegado mediante giro) <i>(no regulable en altura)</i> <i>(no disponible con anchura de asiento de 320 mm) (no disponible con Respaldo ajustable en ángulo, no plegable NTR030012)</i>					
		275	350	425		
		300	375	450		
		325	400			
NTR030159	Respaldo ligero de Aluminio con barra para el plegado (L) <i>(no regulable en altura)</i> <i>(no disponible con empuñaduras ajustables en altura)</i>					
		250	325	400		
		275	350	425		
		300	375	450		
	NTR030404 Barra de respaldo más alejada (78 mm entre la tapicería y la barra) <i>(solo con respaldo ligero)</i>	s/c				
	NTR030403 Barra standard (48 mm entre la tapicería y la barra) <i>(solo con respaldo ligero)</i>	s/c				
NTR030012	Respaldo ajustable en ángulo (no plegable) <i>(de -17,5° a +10°)</i>	s/c				
NTR030015	Respaldo plegable, ajustable en ángulo <i>(de -17,5° a +10°)</i>	Std				
	Color de la pletina	Negro	Naranja	Gris plata	Rojo	Azul
NTR030102	Respaldo plegable, ajustable en ángulo con doble sistema de bloqueo					

(1) Una vez fabricada la silla no es posible pasar de tapicería Airflow a tapicería Standard de Nylon

Empuñaduras*(no disponibles con respaldo Freestyle)*

NTR030200	Sin empuñaduras (L)	s/c
NTR030201	Empuñaduras standard largas	s/c
NTR030203	Empuñaduras plegables <i>(solo con altura de respaldo desde 325 mm) (con respaldo Twist-lock NTR030158 sólo para alturas de respaldo desde 350 mm)</i>	
NTR030204	Empuñaduras ajustables en altura (+) <i>(solo con altura de respaldo desde 325 mm) (con respaldo Twist-lock NTR030158 sólo para alturas de respaldo desde 350 mm)</i>	

Tapicería de respaldo

NTR030316	Tapicería de respaldo EXO EVO	Std
	Color de ribetes: Negro Naranja Gris plata Rojo Azul	s/c
NTR030317	Tapicería de respaldo EXO EVO PRO	
	Color de ribetes: Negro Naranja Gris plata Rojo Azul	s/c
NTR030300	Sin tapicería de respaldo	s/c

Respaldo Freestyle*(ajustable en ángulo y plegable. No testado para el transporte en vehículos)***P.V.P. Rec**

NTR030090	Respaldo Freestyle con respaldo Jay 3 Carbono, Contorno Standard (SC)	
	Altura de la carcasa 240 mm - Torácico Inferior <i>(altura de respaldo de 275 a 350 mm)</i>	s/c
	Anchura de la carcasa 320 mm – para anchuras de asiento desde 320 mm	s/c
	Anchura de la carcasa 370 mm – para anchuras de asiento desde 380 mm	s/c
	Anchura de la carcasa 420 mm – para anchuras de asiento desde 440 mm	s/c
	Altura de la carcasa 310 mm - Torácico Medio <i>(altura de respaldo de 325 a 425 mm)</i>	s/c
	Anchura de la carcasa 320 mm – para anchuras de asiento desde 320 mm	s/c
	Anchura de la carcasa 370 mm – para anchuras de asiento desde 380 mm	s/c
	Anchura de la carcasa 420 mm – para anchuras de asiento desde 440 mm	s/c
NTR030012	Respaldo Freestyle ajustable en ángulo (no plegable) <i>(de -17,5° - +10°)</i>	s/c
NTR030015	Respaldo Freestyle plegable, ajustable en ángulo <i>(de -17,5° - +10°) (siempre con barra para el plegado)</i>	Std
	Color pletina: Negro Naranja Gris plata Rojo Azul	
NTR030102	Respaldo Freestyle plegable, ajustable en ángulo con doble sistema de bloqueo <i>(pletina sólo en color negro anodizado)</i>	
NTR030211	Empuñaduras extraíbles <i>(solo para Respaldo Freestyle)</i>	

Respaldo JAY 3 CARBONO*(selecciona respaldo y tipo de anclajes. No disponible con Respaldo Freestyle)***P.V.P. Rec****NOTA - Consulta la gama completa de respaldos Jay 3 disponible en nuestra web o catálogo**

Ancho carcasa (en mm)	320	360	410	460
Para ancho sillas*	320-340 mm	350-400 mm	410-440 mm	450 - 480 mm

**Torácico inferior (LT)****Altura 170 mm**

J3BCFSCCLTS32

J3BCFSCCLTS36

J3BCFSCCLTS41

Altura 240 mm

J3BCFSCCLTT32

J3BCFSCCLTT36

J3BCFSCCLTT41

J3BCFSCCLTT46

**Torácico Medio (MT)****Altura 300 mm**

J3BCFSCMETS32

J3BCFSCMETS36

J3BCFSCMETS41

J3BCFSCMETS46

Altura 380 mm

J3BCFSCMTT32


J3BCFSCMTT36

J3BCFSCMTT41

J3BCFSCMTT46

Anclajes para respaldo JAY 3 carbono

Anclajes con desmontaje rapido (Quick Release) (QR)	s/c
Anclajes fijos (FX)	s/c

PROTECTORES LATERALES Y REPOSABRAZOS 			P.V.P. Rec
NTR040101	Protector ligero pequeño (L) <i>(con ruedas de 24" la altura trasera mínima de asiento al suelo es de 410 mm; con ruedas de 25" es de 430 mm)</i>	<i>(fibra de carbono)</i>	129,33 €
NTR040102	Protector lateral de aluminio sin fender	<i>(en el color del armazón)</i>	s/c
NTR040103	Protector lateral de aluminio con fender	<i>(en el color del armazón) (altura trasera mínima de asiento 390 mm)</i>	Std
NTR040104	Protector lateral de carbono con fender	<i>(altura trasera mínima de asiento 390 mm)</i>	
NTR040107	Protector lateral de composite desmontable	<i>(210 mm alto, 310 mm largo)</i>	s/c
NTR040050	Reposabrazos ajustables en altura estilo Quickie con almohadillado corto (250 mm) (+) <i>(no disponibles con frenos compactos ligeros. Aumentan la anchura total 20 mm por lado)</i>		
NTR040051	Reposabrazos ajustables en altura estilo Quickie con almohadillado largo (330 mm) (+) <i>(no disponibles con frenos compactos ligeros. Aumentan la anchura total 20 mm por lado)</i>		
NTR040052	Reposabrazos ajustables en altura mediante herramientas y en profundidad (330 mm) (+) <i>(no disponible con centros de gravedad de 92 y 104 mm)</i>		
NTR040117	Reposabrazos tubulares (+)	<i>(No disponible con tapicería Airflow. No posible con eje para handbike)</i>	
NTR040000	Sin protectores laterales		s/c

REPOSAPIÉS Y PLATAFORMAS 			P.V.P. Rec
NTR050029	Reposapiés tubulares (L)	<i>(longitud de pierna 360 a 520 mm)</i>	s/c
NTR050030	Reposapiés tubulares con cubierta de plástico	<i>(longitud de pierna 360 a 520 mm)</i>	
NTR050025	Plataforma ajustable en ángulo y profundidad de composite	<i>(longitud de pierna 360 a 520 mm)</i>	s/c
NTR050024	Plataforma ajustable en ángulo y profundidad de aluminio (color armazón)	<i>(longitud de pierna 360 a 520 mm)</i>	Std
NTR050026	Plataforma ajustable en ángulo y profundidad de carbono	<i>(longitud de pierna 360 a 520 mm)</i>	
NTR050034	Plataforma de aluminio montada alta (ajustable en ángulo y profundidad)	<i>(para piernas más cortas. LLL 220 a 390 mm)</i>	
NTR050125	Plataforma Performance ajustable en ángulo	<i>(longitud de pierna 360 a 520 mm)</i>	
NTR050128	Plataforma abatible hacia atrás de composite (ajustable en ángulo y profundidad) (+) <i>(peso máximo de usuario 75 kg. Longitud de piernas desde 330 mm, no disponible con ruedas de 4")</i>		
NTR050022	Plataformas individuales de aluminio, ajustables en ángulo y profundidad (+) <i>(longitud de pierna desde 380 mm con armazón bajo, desde 420 mm con armazón alto. No con ruedas de 4" y 6")</i>		
NTR050127	Posicionador de pie	<i>(solo para plataformas NTR050025, NTR050024, NTR050026, NTR050034 y NTR050125)</i>	

Longitud de pierna (LLL) *(debe ser 25 mm inferior a la altura delantera de asiento)*

220 mm	230 mm	240 mm	250 mm	260 mm	270 mm	280 mm	290 mm	300 mm	310 mm	320 mm
330 mm	340 mm	350 mm	360 mm	370 mm	380 mm	390 mm	400 mm	410 mm	420 mm	430 mm
440 mm	450 mm	460 mm	470 mm	480 mm	490 mm	500 mm	510 mm	520 mm		

Armazón bajo: LLL 220 a 350 mm sólo con plataforma montada alta, LLL 360 a 500 mm para el resto de plataformas

Armazón alto: LLL 220 a 390 mm sólo con plataforma montada alta, LLL 400 a 520 mm para el resto de plataformas

ARMAZÓN *(selecciona longitud de armazón, ángulo del hanger y estrechamiento del reposapiés)*

Longitud de armazón			P.V.P. Rec
NTR010206	Armazón standard		Std
NTR010207	Armazón 20 mm más largo		s/c

Ángulo de hanger

NTR010012	Standard 100°	<i>(seleccionado con ruedas de 3" y 4" no permite cambios posteriores a ruedas de 5" y 6")</i>	Std
NTR010013	Performance 92°	<i>(seleccionado con ruedas de 3" y 4" no permite cambios posteriores a ruedas de 5" y 6")</i>	
NTR010009	Performance Compacto 88°	<i>(sólo con estrechamiento de reposapiés de 0 y 30 mm) (diferencia mínima entre altura delantera y trasera de asiento: 30 mm) (seleccionado con ruedas de 3" y 4" no permite cambios posteriores a ruedas de 5" y 6")</i>	

Estrechamiento de reposapiés

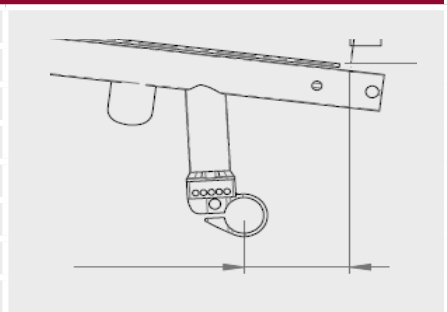

NTR010100	Estrechamiento de reposapiés Standard (0 mm)		Std
NTR010101	Estrechamiento de reposapiés 10 mm	<i>(no posible con ángulo de hanger de 88°)</i>	s/c
NTR010103	Estrechamiento de reposapiés Performance 30 mm	<i>(no posible con anchura de asiento de 320 mm)</i>	

Accesorios

NTR110156	Luces LED	<i>(montadas en el brazo de la horquilla. Batería y caja de control en almohadilla pantorrillera)</i>	159 €
NTR010500	Ejes para handbike (+)	<i>(siempre 3° más de ángulo que el camber de las ruedas traseras) (recomendado para las handbikes Attitude)</i>	

CENTRO DE GRAVEDAD (COG) (distancia entre el eje de la rueda trasera y el tubo del respaldo)

COG20	20 mm
COG32	32 mm
COG44	44 mm
COG56	56 mm
COG68	68 mm
COG80	80 mm
COG92	92 mm
COG104	104 mm

**Accesorios de armazón** (Elija entre tubos de cola o antivuelcos, no ambos)  P.V.P. Rec

NTR090031	Suspensión en las ruedas traseras, hasta 70 kg (1) (+)	(para anchos de asiento hasta 460 mm)	
NTR090032	Suspensión en las ruedas traseras, hasta 120 kg (1) (+)	(para anchos de asiento hasta 460 mm)	

Tubo de cola

NTR090001	Izquierdo		
NTR090002	Derecho		
NTR090003	Par (+)	(no compatible con antivuelcos)	
NTR090009	Soporte para bastones	(siempre con tubos de cola)	

Antivuelcos abatibles

NTR090004	Izquierdo (+)		
NTR090005	Derecho (+)		
NTR090006	Par (+)	(no compatible con tubos de cola)	
NTR090007	Ruedas antivuelco no abatibles (estilo Quickie), par (+)		

Antivuelco activo (abatible por el propio usuario)

NTR090033	Izquierdo (+)	(no compatible con eje para handbike)	
NTR090008	Derecho (+)	(no compatible con eje para handbike)	
NTR090035	Antivuelco deportivo, con montaje central (+)	(no disponible con barra del eje de carbono; ni con 20 mm COG)	
NTR090010	Ruedas de tránsito (+)	(ruedas de 3")	
NTR090016	Anti-golpes		

ACCESORIOS PARA HANDBIKE P.V.P. Rec

NTR090211	Anclajes para handbike Quickie Attitude, sin pedido de Attitude	(si la silla no se pide junto con una handbike Attitude el peso máx. de usuario para handbike Attitude es 100 kg. No disponible con freno compacto ligero)	
NTR090212	Anclajes para handbike Quickie Attitude	(siempre que la silla se vaya a pedir junto con una handbike Attitude el peso máx. de usuario para handbike Attitude es 100 kg. No disponible con freno compacto ligero)	s/c

Horquillas (compruebe con la selección de horquilla que ha hecho en la primera página)  P.V.P. Rec

NTR080013	Horquillas Carbotecture, color negro (L)	(solo 111 mm)	Std			
	Horquilla en color:	Naranja	Gris plata	Rojo (2)	Azul (2)	
NTR080029	Horquillas de aluminio, color negro	(solo 123 mm)	s/c			
	Horquilla en color:	Naranja	Gris plata			
NTR080008	Horquillas de 1 brazo (aluminio), color negro	(longitud 111mm; sólo con ruedas con llanta de aluminio)				
	Horquilla en color:	Naranja	Gris plata	Rojo (2)	Azul (2)	
NTR080007	Horquillas Frog Legs (+)	(con suspensión; color negro) (sólo con ruedas de 4" y 5" macizas y con las de llanta de aluminio)				

RUEDAS DELANTERAS (compruebe con la selección de tamaño de rueda que ha hecho en la primera página) P.V.P. Rec

NTR080301	Macizas (llanta negra)	(Disponibles en 3", 4", 5" y 6". No con horquilla de 1 brazo)	s/c			
NTR080302	Macizo blando (llanta negra)	(5" y 6". No con horquilla de 1 brazo)	s/c			
NTR080303	Macizas con luces (llanta negra)	(No disponible en 6". No con horquilla de 1 brazo)				
NTR080304	Macizas con llanta de aluminio	(Sólo para 4" y 5". Llanta color gris plata)				
NTR080306	Mayor grosor (macizo blando) con llanta de aluminio	(Sólo para 4" y 5". Llanta color gris plata)				
	Llanta en color anodizado:	Negro	Naranja	Rojo	Azul	
NTR080060	Mayor grosor (macizo blando) con llanta de carbono (L)	(Sólo 4")				

(1) No posible con CoG desde 68 a 104 mm. No con alturas de asiento 370-420 mm c/ruedas 24" ni 370-430 c/ruedas 25". No recomendamos el uso combinado de suspensión con handbikes y/o con eje para handbikes. No con barra del eje de carbono. No disponible con antivuelco deportivo ni con tubos de cola.

(2) Colores rojo y azul sólo posibles con horquillas Carbotecture de 111mm o de 1 brazo, y siempre con ruedas delanteras macizas blandas o de mayor grosor c/llanta de aluminio.

RUEDAS TRASERAS (compruebe con la selección de tamaño de rueda que ha hecho en la primera página)  P.V.P. Rec

NOTA: para usuarios con peso superior a los 100 kg se recomiendan ruedas con radios cruzados

NTR070000	Sin ruedas traseras		s/c
NTR070001	Ruedas universales con radios cruzados (36 radios color gris) (+)	(sólo 24")	s/c
NTR070002	Ruedas de diseño (36 radios color gris)	(sólo 24")	Std
NTR070003	Ruedas ligeras (24 radios color gris)	(ver opciones de color disponibles en la página 9)	
NTR070004	Ruedas Proton (ultraligeras) (24 radios negros) (L)	(peso máximo de usuario: 100 kg)	
NTR070005	Ruedas Spinergy, 18 radios negros y carrete gris plata	(otros colores disponibles a través de Built-4-Me)	
NTR070006	Ruedas Spinergy, 12 radios negros y carrete gris plata	(otros colores disponibles a través de Built-4-Me)	
NTR070007	Ruedas Spinergy, 12 radios negros y carrete negro	(otros colores disponibles a través de Built-4-Me)	
NTR070009	Ruedas Mountainbike (36 radios color gris)	(sólo 24"; cubiertas mountain bike y aros de aluminio negros)	
NTR070010	Par de ruedas Mountainbike adicionales	(sólo 24")	

Eje rueda trasera desmontaje rápido P.V.P. Rec

NTR070150	Eje desmontaje rápido	(acero inoxidable)	Std
NTR070153	Eje desmontaje rápido súper-ligero de Titanio (L)	(no disponible con rueda universal con radios cruzados)	

Cubiertas  P.V.P. Rec


NTR070101	Right Run	(sólo 24")	s/c
NTR070106	Doble perfil (Schwalbe Downtown Two Grip) (+)	(sólo 24") (no con ruedas Spinergy)	
NTR070107	Schwalbe One (L)		
NTR070102	Macizas (a prueba de pinchazos) (+)	(no disponible con ruedas ligeras ni Proton. Sólo 24")	s/c
NTR070104	Marathon Plus Evolution (+)		

Aros  P.V.P. Rec

NTR070201	Aluminio gris plata pintado (L)		s/c
NTR070202	Aluminio gris plata anodizado (L)		Std
NTR070203	Aluminio pintado. Seleccionar color en la página 9 (L)		
NTR070204	Acero inoxidable (+)		s/c
NTR070205	Titanio		
NTR070206	Titanio pintado		
NTR070207	Supergrip® antideslizante (+)		
NTR070208	Maxgrepp® antideslizante (+)	(Aros antideslizantes sin separación entre el aro y la rueda) (sólo 24")	
NTR070212	Elipse 3R, color negro (+)	(aro ergonómico con banda de goma)	
NTR070250	Cubierta del aro (goma)	(Sólo con ruedas de 24")	
B4M	Carbolife QUADRO (+)	(Consulta con nuestro departamento de atención al cliente. Sólo con ruedas de 24")	
B4M	Carbolife GEKKO (+)	(Consulta con nuestro departamento de atención al cliente)	


Montaje del aro

NTR070307	Muy estrecho (7 mm)	(sólo con aros de acero inoxidable y Elipse)	
NTR070317	Estrecho (17 mm)		Std
NTR070327	Ancho (27 mm)		s/c

Barra del eje 		P.V.P. Rec
NTR010401	Barra del eje de aluminio standard	Std
NTR010402	Barra del eje de carbono <i>(No acoplar ningún otro dispositivo a los tubos de carbono)</i>	
NTR010403	Conjunto del eje súperligero de carbono (L) <i>(No acoplar ningún otro dispositivo a los tubos de carbono) (solo con camber a 0°, no permite ajustes en anchura)</i>	

Camber		P.V.P. Rec
NTR070600	0°	Std
NTR070603	3°	s/c
NTR070606	6° <i>(No posible con barra del eje de carbono)</i>	s/c
NTR070609	9° <i>(No posible con barra del eje de carbono. No compatible con eje para handbike)</i>	s/c

Protectores de radios (sólo para 24")		P.V.P. Rec
NTR070831	Transparentes	
NTR070826	Rotation	NTR070815 Graphik
NTR070810	Fantasy	NTR070813 Galaktica
NTR070823	Princess	NTR070808 Dancing Bear
NTR070816	Happy Lions	NTR070832 Water World
NTR070819	Monkeys	NTR070821 Pirates
NTR070820	Oriental	NTR070824 Racing
NTR070829	Superhero	NTR070814 Graffiti
NTR070817	Hot Wheels	NTR070802 Basketball
NTR070822	Pool	NTR070812 Flying Water
NTR070827	Silk	NTR070801 Abstract
NTR070830	Tiger	NTR070833 Zebra
NTR070804	Bibbo	
NTR070805	Cheese	
NTR070818	Jungle Fever	
NTR070825	Randolf	
NTR070811	Feather	
NTR070809	Dirt Race	
NTR070806	Chrome	
NTR070803	Basketball 2	
NTR070828	Space	
NTR070807	Creative	

Frenos 		P.V.P. Rec
NTR060001	Freno standard	Std
NTR060002	Freno de rodilla (montado alto)	
NTR060023	Freno compacto EVO <i>(No disponible con camber a 6° y 9°)</i>	
NTR060024	Freno compacto ligero EVO (L) <i>(No disponible con camber a 6° y 9°) (Ajuste posterior posible del centro de gravedad de ± 20 mm. No compatible con handbikes)</i>	
NTR060010	Alargador de freno de rodilla montado alto, abatible <i>(Sólo con freno de rodilla)</i>	
NTR060006	Freno de hemipléjia izquierdo (+)	
NTR060007	Freno de hemipléjia derecho (+)	

Accesorios 		P.V.P. Rec
NTR090000	Kit de herramientas	Std
NTR090024	Bomba de alta presión	
NTR090025	Bomba	
NTR090030	Mochila	
NTR090020	Bolsa de red	
NTR090019	Portamaletas <i>(No disponible en combinación con plataforma montada alta) (No disponible con longitud de pierna (LLL) de 220 a 360 mm)</i>	
NTR090100	Anclajes para el transporte en vehículos <i>(Sólo con respaldo de aluminio Standard y Respaldo Twist-Lock)</i>	
NTR090014	Refuerzo para handbike	
NTR090026	Soporte teléfono móvil	

Colores

	Armazón	Aro	Carrete/llanta (1)		Armazón	Aro	Carrete/llanta (1)
01 Blanco				26 Negro /gris en relieve			
02 Gris plata brillante				27 Gris pizarra			
03 Gris plata mate				28 Gris platino			
04 Gris plata metalizado				29 Negro			
06 Amarillo canario				31 Negro mate			
07 Verde manzana brillante				32 Blanco puro			
08 Verde manzana mate				33 Rosa flúor			
14 Azul				34 Bronce			
15 Azulón brillante				35 Azul pastel			
16 Azulón mate				36 Cian			
19 Violeta				37 Naranja metalizado			
20 Violeta oscuro mate				39 Cappuccino			
21 Rojo				40 Verde pistacho			
22 Rojo brillante				41 Rosa metalizado			
23 Rojo mate				42 Gris antracita mate			
24 Naranja butano				43 Azul Azure			
	s/c	78,68 €	159,83 €		s/c	78,68 €	159,83 €

Color de adhesivos "NITRUM" y "QUICKIE"

P.V.P. Rec

NTR100550	Negro	s/c
NTR100551	Gris plata	s/c
NTR100552	Naranja	s/c
NTR100553	Rojo	s/c
NTR100554	Azul	s/c

Color de la abrazadera de la pletina del eje

P.V.P. Rec

NTR100560	Gris plata	Std
NTR100561	Naranja	s/c
NTR100562	Rojo	s/c
NTR100563	Azul	s/c

Gráficos estampados para el armazón "Floating Dots" (2) 

P.V.P. Rec

NTR100570	Negro	
NTR100575	Negro Mate	
NTR100571	Gris plata	
NTR100572	Naranja	
NTR100573	Rojo	
NTR100574	Azul	

Color carrete/llanta para ruedas ligeras de 24"

P.V.P. Rec

	Negro	Std
NTR100336	Naranja anodizado (3)	
NTR100337	Azul anodizado (3)	
NTR100338	Rojo anodizado (3)	

(1) Sólo posible con ruedas con radios cruzados.

(2) Al seleccionar gráficos para el armazón, no es posible seleccionar el color de los adhesivos (NTR100550-554). El logo de "Nitrum" irá siempre en el color seleccionado para los gráficos.

(3) Sólo para ruedas ligeras de 24". Radios de color negro.

Por favor, siga el siguiente método para tomar las medidas:

Anchura de asiento (AA):

En la silla: De exterior a exterior de los tubos del asiento.

Profundidad de asiento (PA):

- Para el usuario:* Sentándose bien erguido, dejar espacio de unos 2-3 dedos entre el final de la tapicería de asiento y la cara interna de la rodilla (aprox. 30-60 mm)
- En la silla:* Del tubo del respaldo hasta el borde delantero de la tapicería
- Nitrum con respaldo ajustable en ángulo:* utiliza la pletina del respaldo como base para la medición y luego añade 60 mm (grosor de la pletina) para lograr una medición correcta.

Altura delantera de asiento:

- Para el usuario:* Sentado con las rodillas a 90°. Desde el interior de la rodilla hasta la base del talón.
- En la silla:* Desde la parte delantera del tubo del asiento al suelo.
Min. 30 mm más que la medida del usuario
(Hay que tener en cuenta el grosor del cojín)

Altura trasera de asiento:

En la silla: Desde la parte trasera del tubo del asiento al suelo

Nota: La diferencia máxima con respecto a la altura delantera es de 130 mm.

Altura respaldo:

- Para el usuario:* Medida desde el asiento (cojín incluido) hasta como máximo un dedo (10-20 mm) por debajo del homoplato
- En la silla:* Del tubo del asiento hasta el borde superior de la tapicería del respaldo

Nota: La capacidad del usuario de mantenerse erguido influye en la altura adecuada del respaldo, por lo que ésta puede variar

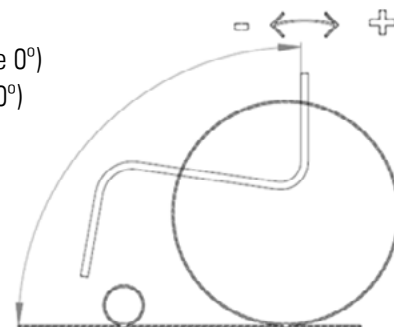
Ángulo de respaldo:

Importante: La altura del respaldo depende del grado de discapacidad

El ángulo de respaldo a 0° equivale a un ángulo de 90° con respecto al suelo

Los ángulos negativos son inferiores a 90° (ángulo de respaldo por delante de 0°)

y los ángulos positivos son mayores a 90° (ángulo de respaldo por detrás de 0°)



Especificaciones técnicas

		Anchura total con:	Ruedas 24"	Ruedas 25"	
Altura total máx.	1000 mm	0° camber:	AA + 170 mm	AA + 170 mm	
		3° camber:	AA + 230 mm	AA + 240 mm	
	Longitud total máx.	992 mm	6° camber:	AA + 290 mm	AA + 300 mm
			9° camber:	AA + 360 mm	AA + 370 mm

Nota: estas medidas están basadas en una configuración standard:

Silla de 400 x 400 mm; 3° camber; 56 mm CoG; ángulo de asiento a 8°

Las variaciones de esta configuración pueden variar estas medidas

Tolerancia +/- 10 mm

Peso

Sabemos que el peso en una silla de estas características es crucial. Por eso hemos creado esta guía para ayudarte a configurar la versión más ligera para tu Nitrum.

Nitrum configuración 7,5 kg

Armazón:

- Armazón alto a 92°
- 3 mm estrechamiento del reposapiés
- Anchura de asiento: 360 mm
- Profundidad de asiento: 400 mm
- Altura delantera de asiento: 470 mm
- Altura trasera de asiento: 430 mm
- Tapicería de asiento súperligera

Reposapiés: tubulares

Horquilla y ruedas delanteras:

- Horquilla carbotechure de 111 mm
- Ruedas delanteras de 4" macizas con llanta de carbono.



Respaldo:

- Respaldo ligero de aluminio
- Altura de respaldo: 325 mm
- Sin empuñaduras

Protectores laterales:

Protector ligero pequeño (fibra de carbono)

Barra del eje :

Conjunto del eje súperligero de carbono

Frenos:

Freno compacto ligero EVO

Ruedas traseras:

- Ruedas Proton de 24"
- Aros de aluminio (pintado o anodizado)
- Cubiertas Schwalbe One
- Ejes Quick-Release súperligeros

Nota: Puede haber una tolerancia del 5% debido a desviaciones lógicas en ciertos elementos tales como cubiertas, ruedas delanteras etc.

Ayuda para configurar la versión más ligera de Nitrum

En Quickie ofrecemos una amplia variedad de opciones y accesorios para asegurarnos que cubrimos todas las necesidades y preferencias de nuestros clientes. En esta hoja de pedido hemos añadido unas notas para que a la hora de configurar la silla sepas qué opciones son las más ligeras y las que al contrario, añaden un peso significativo a la silla

(L) Indica la opción más ligera dentro de esa gama de opciones

(+) Esta opción añade más de 500 gr al peso de la silla, en comparación con la opción más ligera dentro de esa gama de opciones

Opciones mas ligeras

Estas son algunas de la opciones significativamente más ligeras, que ayudarán a reducir el peso total de la silla, sin comprometer la durabilidad o el confort



// Tapicería de cinchas Airflow Superlight (NTR020019): completamente ajustable con hebillas de composite y cinchas más ligeras (peso máx. de usuario 85 kg) (-120 gramos menos que la tapicería de cinchas standard)



// Conjunto del eje súperligero de Carbono (NTR010403): (solo con camber a 0°): pegado en la barra del eje, no ajuste posible (-160 gramos menos que la barra del eje de carbono NTR010402)



// Ruedas con llanta de carbono (NTR080060): llanta ligera, fabricada en carbono-composite (-80 gramos menos en comparación con las ruedas con llanta de aluminio)



// Eje de desmontaje rápido súperligero de Titanio (NTR070153): (-70 gramos menos que los ejes Standard)

Respaldo de aluminio ligero con barra para el plegado (NTR030159): (180 gramos menos que el respaldo Standard)

Asiento

◀ VOLVER



// NTR020002-020004
Tapicería de asiento de nylon
ajustable en tensión



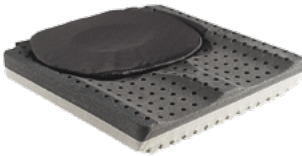
// NTR020012-020018
Tapicería de cinchas Airflow



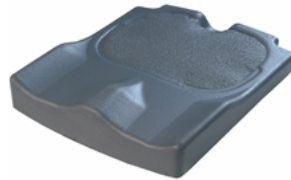
Cojín JAY Xtreme Active



Cojín JAY Easy Fluid



Cojín JAY Lite



Cojín JAY Easy Visco



Cojín JAY Basic

Respaldo

◀ VOLVER



// NTR030201
Empuñaduras standard largas



// NTR030203
Empuñaduras plegables



// NTR030204
Empuñaduras ajustables en altura



// NTR030015
Respaldo plegable, ajustable
en ángulo



// NTR030090
Respaldo Freestyle con JAY 3 de
Carbono, Contorno Standard (SC)



// NTR030157
Respaldo Standard con barra para
el plegado



// NTR030158
Respaldo Twist-lock (plegado mediante giro)



// NTR030211
Empuñaduras extraíbles para
respaldo Freestyle



// NTR030316
Tapicería de respaldo EXO EVO



// NTR030317
Tapicería de respaldo EXO EVO PRO

Respaldo JAY 3 Carbono

◀ VOLVER

JAY
Superior Clinical Seating.



// Respaldo Jay 3 de Carbono Torácico Inferior



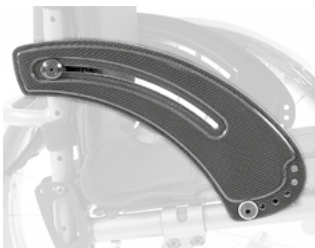
// Respaldo Jay 3 de Carbono Torácico Medio



// Contorno Standard (SC)

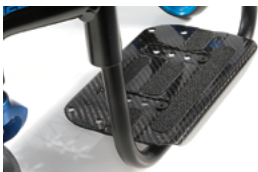
Reposabrazos y Protectores laterales

◀ VOLVER

// NTR040101
Protector ligero pequeño
(de carbono)// NTR040102
Protector lateral de aluminio sin
fender// NTR040103
Protector lateral de aluminio con
fender// NTR040104
Protector lateral de carbono con
fender

Reposapiés

◀ VOLVER

// NTR050029
Reposapiés tubulares// NTR050030
Reposapiés tubulares con cubierta
de plástico// NTR050034
Plataforma de aluminio montada
alta// NTR050125
Plataforma Performance ajustable
en ángulo// NTR050026
Plataforma ajustable en ángulo
y profundidad de carbono// NTR050127
Posicionador de pie// NTR050022
Plataformas individuales de
aluminio, ajustables en ángulo y
profundidad

Armazón

◀ VOLVER

Ángulo de hanger	Estrechamiento de reposapiés		
	0 mm	10 mm	30 mm
100°	x	x	x
92°	x	x	x
88°	x	-	x

// NTR010207

Armazón largo: 20 mm de longitud adicional ("x") entre la parte delantera de la tapicería y el pliegue de la rodilla.

Utiliza la siguiente fórmula para calcular la distancia entre los tubos de armazón en el reposapiés ("y"):

Anchura de asiento - 50 mm - 2x estrechamiento de reposapiés

Ejemplo: Anchura de 400 mm y 30 mm de estrechamiento de reposapiés: $400 - 50 \text{ mm} - (2 \times 30 \text{ mm}) = 29 \text{ mm}$



Luces LED

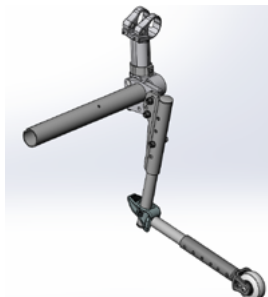
◀ VOLVER

// NTR110156
Luces LED

Batería de Litio-Ion integrada (3,6V, 2600mAh), botón on-off en caja de control.

Accesorios de armazón

◀ VOLVER

// NTR090001
Tubo de cola// NTR090004
Antivuelcos abatibles// NTR090007
Ruedas antivuelco no abatibles (estilo Quickie)// NTR090035
Antivuelco deportivo, con montaje central// NTR090008
Antivuelco activo (abatible por el propio usuario)

Ruedas traseras

◀ VOLVER



// NTR070001
Ruedas con radios cruzados



// NTR070002
Ruedas de diseño



// NTR070003
Ruedas ligeras



// NTR07004
Ruedas Proton



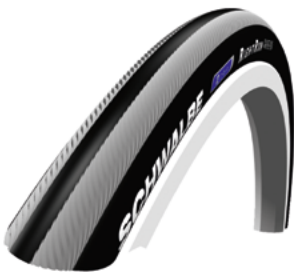
// NTR07010
Ruedas Mountainbike



// NTR07003
Ruedas ligeras 24" con opción de color en carrete llanta (NTR100336 - NTR100338)

Cubiertas y Horquillas

◀ VOLVER



// NTR070101
Cubiertas Right Run



// NTR070106
Cubiertas Doble perfil



// NTR070107
Cubiertas Schwalbe One



// NTR070104
Cubiertas Marathon Plus Evolution



// NTR070102
Cubiertas macizas (antipinchazos)



// NTR080013 & NTR080306
Horquillas Carbotecture & ruedas de mayor grosor (macizo blando) con llanta de aluminio



// NTR080008
Horquilla de 1 brazo (color azul)

Aros

◀ VOLVER



// NTR070208 Aros Maxgrepp®



// NTR070212 Aros Ellipse 3R

Barra del eje

◀ VOLVER

// NTR010403
Conjunto del eje superligero de carbono// NTR010402
Barra del eje de carbono con abrazadera en color rojo NTR100562

Frenos

◀ VOLVER

// NTR060001
Freno Standard// NTR060002
Freno de rodilla// NTR060023
Freno compacto EVO// NTR060004
Freno compacto ligero EVO

Accesorios

◀ VOLVER



// NTR090000 Kit de herramientas



// NTR090024 Bomba alta presión



// NTR090025 Bomba



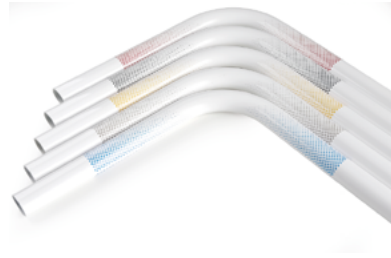
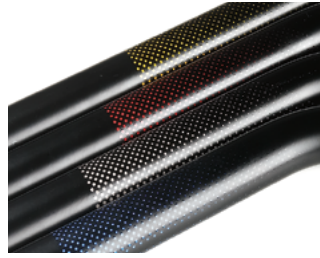
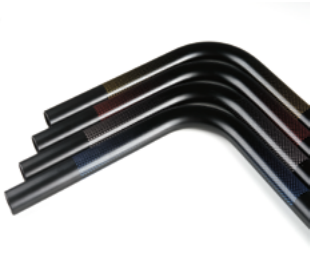
// NTR090030 Mochila



// NTR090019 Portamaletas



// NTR090026 Soporte teléfono móvil



// Gráficos de armazón "Floating Dots"



// NTR100336
Rueda ligera con carrete/lanta en naranja anodizado



// NTR100337
Rueda ligera con carrete/lanta en azul anodizado



// NTR100338
Rueda ligera con carrete/lanta en rojo anodizado

Comentarios

--

Nitrum

€

PVP Silla base	<input type="text"/>
Precio de las opciones	<input type="text"/>
Sin IVA	<input type="text"/>
IVA	<input type="text"/>
Precio Total	<input type="text"/>

Fecha

Firma

Día Mes Año

