

24 horas de  
cuidado postural  
para bebés, niños  
y adultos

**LECKEY<sup>®</sup>**

Catálogo de gama



**Sedestación**



**Bipedestación**



**Marcha**



**Otras soluciones de  
posicionamiento**

# LECKEY<sup>o</sup>

La unión hace la fuerza. Por eso trabajamos cada día con médicos, fisios, terapeutas y usuarios para diseñar productos que tengan en cuenta tanto las necesidades clínicas y emocionales del usuario como el aspecto estético del producto.

Aplicando la última tecnología a las necesidades clínicas, ofrecemos respuestas prácticas que se adaptan fácilmente a la vida cotidiana.

Porque para nosotros vivir significa moverse, divertirse y tomar parte activa en el día a día.





Nuestro compromiso es el de ayudar a los niños y adultos jóvenes a sacar su máximo potencial cada día siguiendo nuestros principios fundamentales:

- 1 Diseñar productos enfocados a las necesidades del usuario y sus familias
- 2 Ligeros y fáciles de usar
- 3 Duraderos y confiables
- 4 Con un diseño atractivo
- 5 Fáciles de reutilizar y mantener

## ÍNDICE

<b>Sedestación</b>	Págs. 4 a 27
<b>Bipedestación</b>	Págs. 28 a 51
<b>Marcha</b>	Págs. 52 a 57
<b>Otras soluciones</b>	Págs. 58 a 65





# SEDESTACIÓN





# SEDESTACIÓN

*El objetivo de cualquier sistema de sedestación es el de proporcionar el nivel adecuado de soporte para cada niño garantizando su simetría. Además, son fundamentales el confort, la protección de la piel y la estabilidad necesaria para poder realizar las actividades de la vida diaria tanto en casa como en el colegio.*

*Leckey ofrece una gama completa de sistemas de sedestación, diseñados para cualquier nivel de discapacidad y que acompañarán al niño en su crecimiento desde sus primeros años hasta la edad adulta.*

## ÍNDICE

**Mygo Seat**

Págs 8 a 13

**Squiggles Seat**

Págs 14 a 17

**Kit Seat**

Págs 18 a 21

**Everyday Activity Seat**

Págs 22 a 25

**PAL Seat**

Págs 26 a 27

# Desafíos clave en sedestación

La característica más importante de cualquier sistema de sedestación es el **control postural adecuado de la pelvis**, ya que ésta es la base para la correcta alineación del tronco y cabeza, lo cual se traduce en una óptima funcionalidad a nivel de las extremidades superiores.

Mi sistema de sedestación mejora mi postura, aumenta mi confort y hace que realizar mis tareas escolares, comer o jugar sea más fácil. La forma en que mi asiento ha sido ajustado es muy importante para mi postura, confort y función.

El reposacabezas evita que mi cabeza caiga hacia atrás o hacia un lado. Si aún sucediera esto, habría que revisar que el arnés pélvico estuviera firme y mis hombros en la línea media sobre la pelvis. Esto me facilitará la alineación simétrica.

El arnés torácico me ayuda a sentarme si mis músculos están débiles o si estoy cansada. Aunque a veces es importante, no es tan crucial como mi arnés pélvico

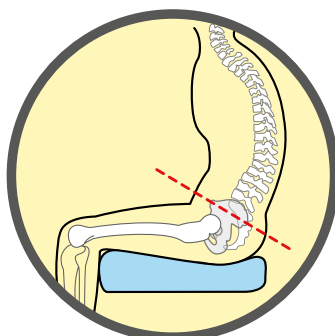
Unos isquiotibiales acortados producen tensión en la parte posterior de las piernas ocasionándome molestias al posicionarme en posturas 90-90-90°. Es importante que el terapeuta ajuste el respaldo y reposapiés según mis necesidades.

El arnés pélvico es la pieza clave de cualquier sistema de sedestación. Sin él, puedo sentirme inestable y deslizarme hacia una postura perjudicial. Una pelvis sujeta asegura una postura correcta erguida y maximiza la función de mis extremidades superiores.

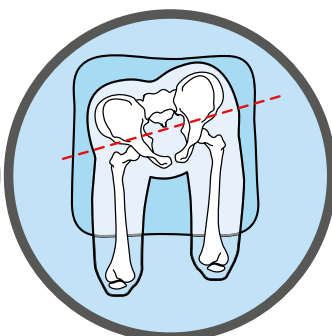
Las cinchas de sujeción para los pies hacen que estos se mantengan en su posición para una postura más correcta.

¿Sabías que... en una posición de sentado los pies soportan una quinta parte del peso del cuerpo? Por ello es fundamental que los reposapiés estén bien ajustados.

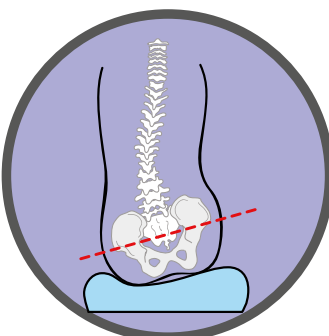
## PRIMER DESAFÍO: LA ESTABILIDAD PÉLVICA



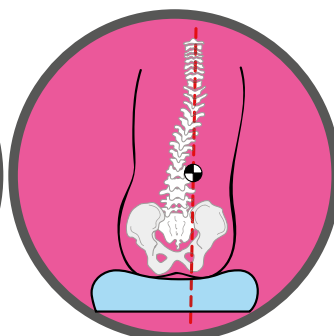
Retroversión



Rotación



Oblicuidad

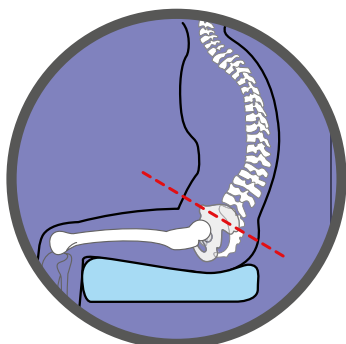


Alineación

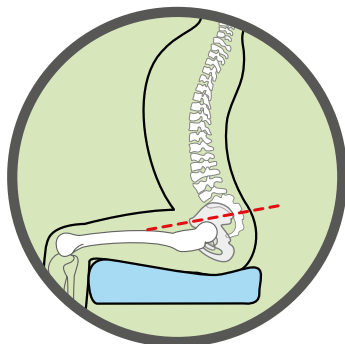


## SEGUNDO DESAFÍO: ALINEACIÓN DEL TRONCO Y SOPORTE DE CABEZA

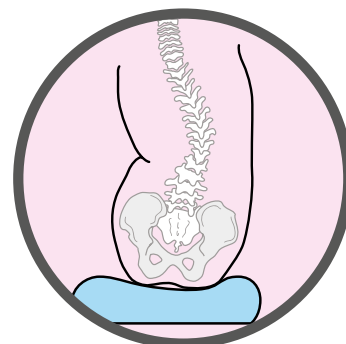
Los sistemas de sedestación también deben proporcionar un **soporte apropiado para el tronco y la cabeza**, ya que esto proporciona una mayor estabilidad a la pelvis y facilita el uso de las extremidades superiores, así como la atención y la interacción. Los soportes de cabeza y tronco deben poder ajustarse para satisfacer las necesidades posturales de cada usuario.



Cifosis



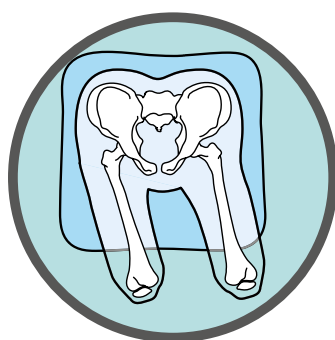
Lordosis



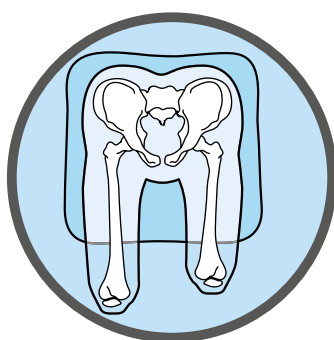
Escoliosis

## TERCER DESAFÍO: POSICIONAMIENTO DE PIES Y PIERNAS

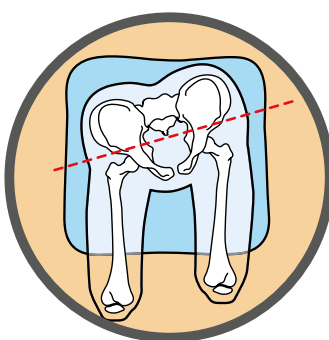
A menudo, se descuida el hecho de que los isquiotibiales acortados limitan el movimiento y pueden comprometer la estabilidad de la pelvis de manera tangible. Además, en sedestación, hasta el 19% del peso corporal recae sobre los pies y, si estos no se apoyan adecuadamente, la presión en el área pélvica podría aumentar comprometiendo así la estabilidad general del usuario y la integridad de la piel.



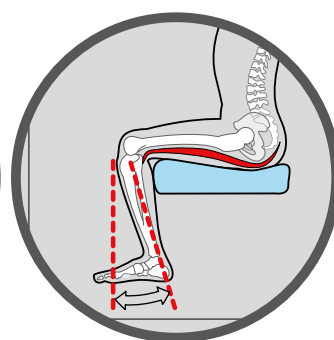
Caderas en ráfaga



Disimetría Real en  
Extremidades Inferiores



Disimetría Aparente en  
Extremidades Inferiores causada  
por rotaciones fijas de la pelvis



Isquiotibiales acortados

## SOLUCIONES DE SEDESTACIÓN LECKEY



Mygo



Squiggles



Kit



Everyday Activity



Pal

Necesidad postural	Compleja	Moderada-compleja	Compleja	Moderada	Leve
Edad aprox.	3 a 16 años	1 a 5 años	12 años - Adulto	1 año - adulto	1 a 12 años

# mygo seat

Postura, funcionalidad y comodidad. Mygo es el resultado de más de 25 años de experiencia profesional colaborando con médicos, fisios, terapeutas, técnicos, niños y padres de todo el mundo para conseguir la mejor postura, favoreciendo la funcionalidad y comodidad del niño con necesidades de soporte de moderadas a complejas.



Configuración no standard



- 1 Compatible con la gama de **reposacabezas** Whitmyer.
- 2 Los **soportes de piernas** se adaptan fácilmente tanto a los casos de isquiotibiales acortados como a las desviaciones por caderas en ráfaga.
- 3 El **cinturón pélvico de 4 puntos** con eje en los soportes pélvicos asegura una correcta contención de la pelvis y favorece su alineación.
- 4 El **soporte sacro** se puede regular para lograr el soporte pélvico correcto compensando una posible anteversión o retroversión de la pelvis para optimizar la extensión del tronco y proporcionar una mayor comodidad en general.
- 5 El **respaldo** es regulable en altura y ángulo para lograr un correcto soporte postural.
- 6 El mecanismo de **regulación en ángulo del respaldo** mantiene la posición de los soportes de cabeza y el tronco cuando se cambia el ángulo del respaldo.
- 7 Los **reposabrazos ajustables** en altura y ángulo se pueden retirar fácilmente para facilitar las transferencias.
- 8 Los **reposapiés** ajustables independientemente tanto en flexión plantar como en dorsiflexión, aseguran que las extremidades inferiores se puedan posicionar siempre correctamente favoreciendo la estabilidad general. Además, son abatibles para facilitar las transferencias.
- 9 Las **sandalias opcionales** permiten realizar más ajustes en el posicionamiento de las extremidades inferiores.
- 10 El **chasis Hi-Low** se puede ajustar en altura para llegar al suelo o a la mesa, lo que permite que el niño participe tanto en actividades grupales como individuales. Además está equipado con un sistema basculante que facilita las diferentes posturas. Todos los ajustes se pueden realizar con seguridad incluso cuando el niño está sentado en la silla.
- 11 La amplia **asa de empuje** facilita la maniobrabilidad tanto en casa como en la escuela.
- 12 El **arnés pélvico envolvente**, junto con los soportes pélvicos, aseguran una estabilización proximal especialmente en aquellos usuarios con hipertonía.
- 13 El **cojín** acolchado y moldeado, fabricado en una única pieza, facilita la descarga de presión en el área de las tuberosidades isquiáticas y evita el deslizamiento anterior de la pelvis. Con un kit opcional se puede incluso mejorar la postura de aquellos casos con oblicuidad pélvica.
- 14 **Fundas** extraíbles, lavables a máquina a 40°, en 4 colores.
- 15 El **soporte de hombros** ajustable prolonga el respaldo y asegura un mayor apoyo también para los niños más altos. Además, su efecto protractor facilita la función.
- 16 Los **soportes laterales de tronco** ayudan a mantener una posición segura y erguida.
- 17 **Soporte protractor** de hombros.
- 18 La **bandeja** proporciona una buena base de apoyo para diversas actividades.



12 Arnés pélvico envolvente opcional con soportes pélvicos



13 Asiento en rampa de serie para evitar el deslizamiento anterior



15 Soporte de hombros contorneado (incluido de serie en tallas 2 y 3)



16 Opción de soportes laterales de tronco, abatibles, fijos o articulados



17 Soporte protractor de hombros opcional



18 Bandeja opcional

## Beneficios clínicos

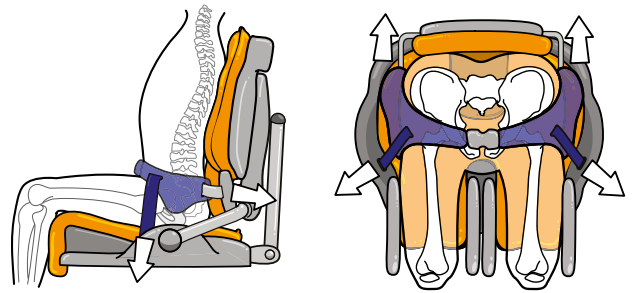
La versatilidad de Mygo ofrece al equipo de rehabilitación todas las herramientas necesarias para mejorar:

### Estabilización de la pelvis

#### Soporte pélvico

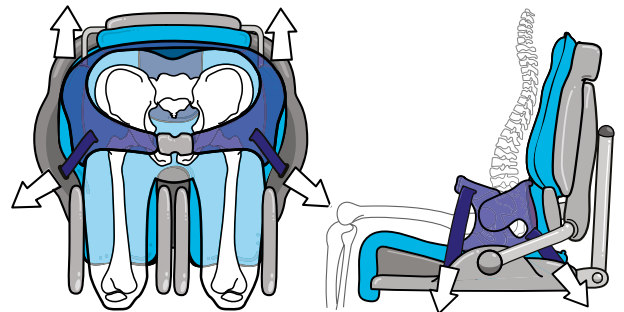
##### Cinturón pélvico de 4 puntos

El cinturón pélvico de 4 puntos disponible para la Mygo garantiza un buen control postural de la pelvis, proporcionando un soporte y una contención adecuada a nivel de espinas ilíacas anterosuperiores. Los 4 puntos de fijación y ajuste (dos de ellos fijos a los soportes pélvicos y los otros dos a 90° perpendiculares al fémur) aseguran que el cinturón pélvico esté siempre en la posición correcta y que la pelvis quede correctamente estabilizada.



##### Arnés Pélvico Envolvente

El sistema de sedestación Mygo también se puede equipar con el arnés pélvico envolvente (pendiente de patente). Su diseño y su ajuste flexible en la parte trasera permite evitar eficazmente la retroversión pélvica y el deslizamiento anterior del usuario en la silla. Esto permite un soporte pélvico proximal excepcional en posicionamientos más complejos. En los casos de movilidad reducida, oblicuidades o rotaciones pélvicas, el arnés pélvico envolvente Mygo junto con los soportes laterales pélvicos son la opción ideal.

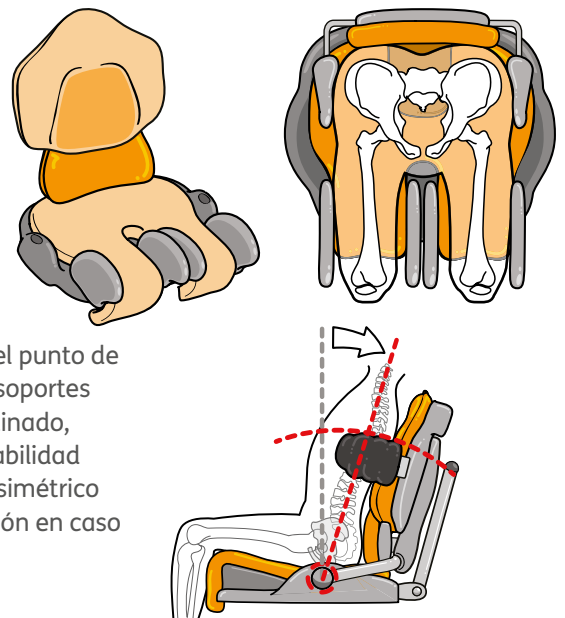


#### Soporte sacro y soportes laterales pélvicos

El soporte sacro flexible y los soportes pélvicos son una de las partes fundamentales de la “estructura de soporte” de la Mygo. El soporte sacro permite que la pelvis se coloque en una posición neutral o de ligera antero/retroversión.

Los soportes pélvicos proporcionan una buena contención lateral y facilitan el mantenimiento de la posición en la línea media, ajustándose en ancho y profundidad para contrarrestar cualquier tipo de asimetría.

La profundidad del asiento se ajusta de forma ergonómica debido a que el punto de rotación coincide con las tuberosidades isquiáticas. Esto permite que los soportes pélvicos permanezcan en su posición incluso cuando el respaldo está reclinado, favoreciendo una postura anatómica correcta y asegurando la mejor estabilidad postural. Además, la profundidad del asiento puede ajustarse de modo asimétrico para ofrecer, junto con el soporte sacro y el respaldo, una buena contención en caso de rotaciones de pelvis estructuradas.



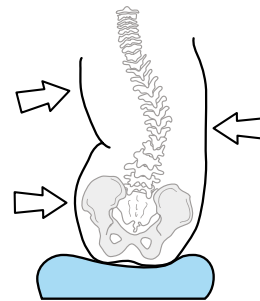




## Soporte del Tronco y la Cabeza

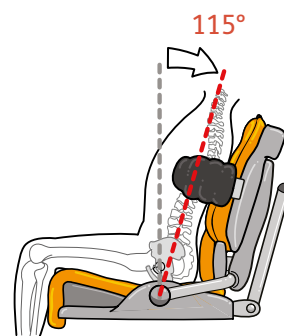
### Soporte del tronco

El soporte sacro ajustable de la Mygo permite un óptimo posicionamiento incluso en presencia de actitudes cifóticas y lordóticas. Su ajuste en rotación permite proporcionar un buen apoyo incluso en el caso de torsiones estructuradas de la columna y/o de la pelvis. Las actitudes escolióticas reducibles se pueden manejar de manera efectiva con la acción combinada del arnés pélvico y los soportes laterales para el tronco usando la técnica de los "3 puntos".



El respaldo se puede reclinar hasta 115°. Utilizado en conjunto con las guías para las extremidades inferiores, incluso cuando los isquiotibiales están muy acortados, se consigue una postura adecuada gracias al ajuste en ángulo de los reposapiés.

Cuando es necesario ofrecer un mayor soporte al tronco, existen dos posibles soluciones: el peto torácico y el soporte anterior para esternón.



### Soporte de la cabeza

La estabilidad de la pelvis y del tronco son esenciales para un buen control de cabeza.

Con los soportes de hombros incluidos de serie en las tallas 2 y 3 no solo alargamos la altura del respaldo para dar soporte a usuarios más altos, sino que además incrementamos el soporte protractor en toda la parte superior del tronco, facilitando la función de extremidades superiores.

Y para aquellos casos en los que se necesite un apoyo más específico, la unidad de asiento postural Mygo ofrece distintas opciones de reposacabezas, siendo además compatible con las diversas soluciones propuestas por Whitmyer para satisfacer las necesidades posturales más complejas.





## Posicionamiento Extremidades Inferiores

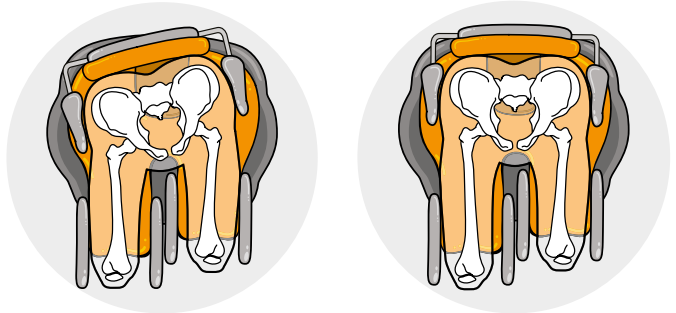
### Caderas en Ráfaga / ABD / ADD

Los soportes de piernas Mygo se pueden ajustar de modo independiente para compensar las desviaciones por “caderas en ráfaga” de hasta 10° desde la línea media hacia ambos lados en el caso de Mygo Tamaño 1 y de hasta 30° en la Mygo Tamaño 2. Los soportes para las piernas también pueden dar soporte a posturas en adducción y abducción.



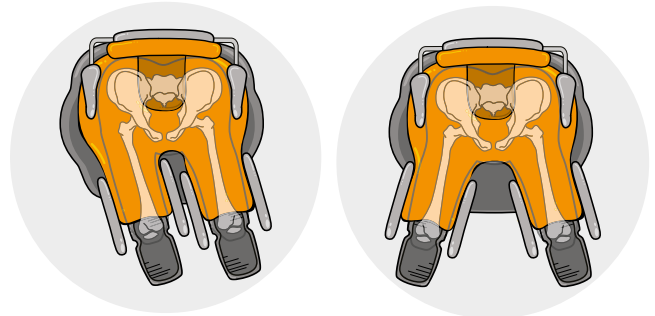
### Dismetrías en Extremidades Inferiores

Los más de 15 cms de ajuste en profundidad independiente que permiten los soportes de piernas en la Mygo proporcionan el soporte adecuado en disimetrías de fémur y/o rotaciones pélvicas fijas.



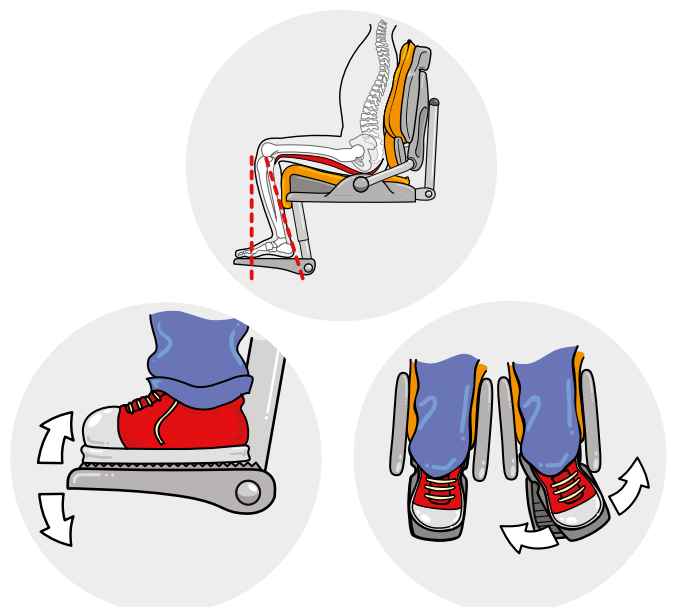
### Posicionamiento de los pies

Las plataformas reposapiés de la Mygo se anclan a los soportes de piernas, garantizando que la posición de los pies esté siempre alineada con la posición de la rodilla, incluso cuando la regulación de **abducción o adducción** es máxima.



Los reposapiés también se pueden ajustar en **flexión** más allá de los 90°, lo que permite ofrecer un soporte adecuado incluso en caso de acortamiento importante de los isquiotibiales, evitando así que se adopte una posición de retroversión de la pelvis con cifosis para compensar esta retracción.

Las plataformas de los reposapiés permiten también la regulación de la **dorsiflexión** y de la **flexión plantar** y con las sandalias opcionales, podemos posicionar los pies en rotación. En los casos en los que las sandalias sean muy restrictivas del movimiento para el usuario, podemos acoplar los Ankle Huggers.



## Especificaciones y medidas

	Talla 1	Talla 2	Talla 3
Edad aprox.	De 3 a 10 años	De 8 a 14 años	De 10 a 16 años
Estatura usuario	De 1050 a 1500 mm	De 1270 a 1680 mm	De 1500 a 1750 mm
Peso máx. usuario	50 kg	60 kg	70 kg
Anchura de asiento	200 a 325 mm	220 a 345 mm	250 a 400 mm
Profundidad de asiento	270 a 420 mm	350 a 470 mm	350 a 470 mm
Altura de respaldo	360 a 470 mm	460 a 570 mm	460 a 570 mm
Longitud de pierna	215 a 350 mm	315 a 470 mm	315 a 470 mm
Ancho soporte de rodillas	90 a 110 mm	120 a 140 mm	120 a 140 mm
Distancia entre soportes torácicos	170 a 270 mm	170 a 270 mm	200 a 300 mm
Ángulo del reposapiés	de -10° a +10°	de -10° a +10°	de -10° a +10°
Ángulo ABD - ADD	20°	28°	28°
Altura de asiento al suelo con base Hi-Low	360 a 700 mm	360 a 700 mm	360 a 700 mm
Basculación de asiento	de -10° a +30°	de -10° a +30°	de -10° a +30°
Altura del reposabrazos	160 a 210 mm	210 a 260 mm	210 a 260 mm
Reclinación de respaldo	De -10° a 25°	De -10° a 25°	De -10° a 25°

## Opciones de base

Altura Base Hi low c/gas pedal	340 a 655 cm
Altura Base Hi low eléctrica	370 a 675 cm
Altura Base Hilow c/ gas a pedal rueda trasera grande	390 a 690 mm
Altura Base Hilow Hidráulica Rueda Trasera Grande	380 a 670 mm
Peso de la base	12 kg

## Colores



Naranja



Azul



Rosa



Gris

## Accesorios

Para ver más fotos y la lista completa de accesorios disponibles para la unidad de asiento **MYGO**, por favor consulta la hoja de pedido en [www.SunriseMedical.es](http://www.SunriseMedical.es)



Arnés pélvico envolvente



Cinturón pélvico 4 puntos



Sandalias (incluyen cinchas)



Respaldo dinámico



# Squiggles seat

El sistema de sedestación Squiggles para niños de 1 a 5 años satisface las necesidades posturales y emocionales de los niños más pequeños y sus familias en cualquier momento del día, tanto en casa como en la escuela e incluso al aire libre.



**Squiggles**

- 1 El **cinturón pélvico de 4 puntos** acolchado y ajustable garantiza la estabilidad pélvica, lo que permite una postura cómoda y segura.
- 2 Los **soportes pélvicos** pueden ajustarse en anchura para mejorar el soporte postural.
- 3 El **respaldo** se puede ajustar en altura y ángulo.
- 4 Los **soportes de tronco** brindan soporte lateral para favorecer una postura en la línea media.
- 5 El **soporte de hombros** con extremos regulables favorece una postura correcta que ayuda a equilibrar la cabeza y el tronco con respecto a la pelvis. Aumenta la función de las extremidades superiores y permite la adaptación al crecimiento en altura (75 mm).
- 6 Compatible con **reposacabezas** Whitmyer.
- 7 La plataforma única de **reposapiés** se regula en altura y ángulo para garantizar una base de soporte adecuada. Además, es abatible para facilitar las transferencias.
- 8 Las **sandalias** opcionales favorecen una postura segura de los pies.
- 9 El mecanismo ergonómico de **reclinación del respaldo** asegura que los soportes del tronco y cabeza mantengan la posición correcta en los diferentes ángulos de reclinación.
- 10 El **chasis Hi-Low** se puede ajustar en altura para llegar al suelo o a la mesa, lo que permite que el niño participe tanto en actividades grupales como individuales. Además, está equipado con un sistema basculante (30°) que facilita las diferentes posturas. Todos los ajustes se pueden realizar con seguridad incluso cuando el niño está sentado en la silla.
- 11 El **asa de empuje** facilita la maniobrabilidad en el hogar o en la escuela.
- 12 El **almohadillado sacro** puede ser moldeado con los pads lumbo sacros promoviendo la posición pélvica deseada para facilitar la extensión torácica y función de extremidades inferiores.
- 13 Los soportes de cuña que se pueden fijar debajo del almohadillado del asiento evitan que el niño se deslice hacia delante y adquiera una postura sacra incorrecta.
- 14 El **soporte anterior para esternón** se fija a los soportes laterales para garantizar un mayor apoyo y seguridad.
- 15 El **peto torácico** incrementa el soporte lateral y/o frontal.
- 16 La **bandeja** cuenta con un plano de apoyo para realizar numerosas actividades. Se puede añadir como opción una barra de actividades.
- 17 Los **almohadillados** laterales adicionales de hasta 30 mm proporcionan confort adicional y evitan posturas en abducción en niños con bajo tono.
- 18 Fácil limpieza gracias a las **fundas** extraíbles, lavables a máquina a 40°. 4 colores de tapizado disponibles.



12 Almohadillado sacro con pads para contorno columna



13 Cuña almohadillada para el asiento



14 Soporte anterior para esternón opcional



15 Peto torácico opcional



16 Bandeja opcional



17 Almohadillado lateral para las rodillas (hasta 30 mm)



## Estabilización de la pelvis

El almohadillado sacro de la Squiggles puede moldearse para óptima adaptación a la columna del niño, mejorando así aún más la estabilidad pélvica.

El cojín en rampa mantiene la alineación de la pelvis y los muslos, evitando el deslizamiento anterior especialmente en casos de bajo tono o patrones de extensión.



La pelvis se mantiene en una posición neutra gracias al cinturón pélvico de 4 puntos.



## Soporte del Tronco y la Cabeza

El soporte de hombros favorece la protracción de los hombros, posicionando en la línea media las extremidades superiores para óptima función.

En los casos en los que se necesite un soporte adicional para el tronco, se puede optar por añadir el soporte anterior para esternón o si se necesita un soporte mayor, el peto torácico.

Squiggles está disponible con reposacabezas contorneado o plano y también es compatible con toda la gama de reposacabezas Whitmyer.





## Posicionamiento Extremidades Inferiores

La opción de cuña abductora en la Squiggles permite posturas en abducción para los más pequeños, preservando el posicionamiento de las caderas.

Unos pies no apoyados pueden contribuir a la inestabilidad pélvica y con ello a la del tronco superior y la cabeza. La plataforma única Squiggles es abatible y ajustable en altura y ángulo para óptimo soporte. Las sandalias adicionales permiten el posicionamiento de los pies en rotación y posturas asimétricas.



### Especificaciones y medidas

Edad aprox.	De 1 a 5 años
Estatura usuario	750 a 1100 mm
Peso máx. usuario	22 kg
Profundidad de asiento	190 a 290 mm
Anchura de asiento	160 a 260 mm
Altura de respaldo	320 a 380 mm
Altura de respaldo con soporte de hombros	420 a 480 mm
Ancho pectoral (distancia entre soportes laterales)	160 a 220 mm
Longitud de pierna	120 a 270 mm
Altura de la mesa	115 a 170 mm
Altura de asiento al suelo con base Hi-Low	270 a 650 mm
Reclinación de respaldo	De -10° a 25°
Basculación de asiento	De -10° a 30°
Ángulo del reposapiés	De -10° a 10°
Peso de la unidad postural	6 kg
Peso de la base Hi-Low	9 kg

### Colores



Verde



Naranja



Azul



Rosa

### Accesorios

Para ver más fotos y la lista completa de accesorios disponibles para la unidad de asiento **SQUIGGLES**, por favor consulta la hoja de pedido en [www.SunriseMedical.es](http://www.SunriseMedical.es)



Chasis Hi Low con asa de empuje



Reductores ancho de asiento



Cinturón pélvico de 4 puntos



Reductores cinturón pélvico

# Kit seat

KIT es una solución modular altamente ajustable, enfocada a las necesidades de jóvenes y adultos con posturas más complejas. Su respaldo modular en 3 piezas con articulaciones rotacionales, su sistema multiposicional de piernas y reposapiés, y la tecnología única de arnés pélvico, convierten al sistema Kit en el ideal para los posicionamientos más asimétricos.



- 1 El innovador **arnés pélvico envolvente** (pendiente de patente) con 4 puntos de sujeción garantiza el posicionamiento pélvico proximal para usuarios con alteraciones en el tono muscular, acomodando o corrigiendo la posición pélvica para óptima funcionalidad.
- 2 El cómodo **cojín** en rampa del asiento, con un grosor de 75 mm en la talla 1 y de 95 mm en la talla 2, envuelve las tuberosidades isquiáticas e impide que el usuario se deslice hacia adelante. Se pueden usar pads de espuma adicionales para acomodar la pelvis y corregir la oblicuidad pélvica.
- 3 El **soporte torácico**, además de ajustarse en altura, ángulo y rotación, se puede mover hacia los lados para acoger los casos de escoliosis severa. Los soportes laterales abatibles y articulados se pueden incorporar para óptimo soporte a las curvaturas raquídeas.
- 4 Los **soportes laterales de tronco** abatibles son ajustables en altura, profundidad y ángulo de forma independiente, proporcionando así el soporte lateral adecuado al usuario.
- 5 El **soporte de hombros** es regulable en altura, profundidad y ángulo y las aletas laterales con efecto protractor facilitan el control de la cabeza y el uso funcional de las extremidades superiores.
- 6 El reposacabezas anatómico envolvente Kit permite 25 mm de ajuste lateral. Además, Kit permite acomodar varios tipos de **reposacabezas**, siendo compatible con Whitmyer.
- 7 Todas las **fundas** son extraíbles y se pueden lavar a máquina. Opción de tapicería de vinilo gris antibacteriano para control de infección.
- 8 Los **reposabrazos** acolchados ajustables en altura y ángulo son extraíbles para facilitar las transferencias.
- 9 Los **soportes de extremidades inferiores** están disponibles en dos tamaños, pequeño y grande y además son intercambiables.
- 10 El **chasis Hi-low** ha sido rediseñado con ajuste en altura hidráulico para el sistema de sedestación Kit. Sus ruedas traseras de 12" y delanteras de 6" facilitan la maniobrabilidad en terrenos irregulares.
- 11 El **asa de empuje** ajustable en altura hace que sea más fácil maniobrar y mover la unidad postural.
- 12 La altura, la profundidad y el ángulo del **soporte sacro** del respaldo se pueden ajustar de forma rotacional para satisfacer incluso las necesidades posturales más complejas.
- 13 Los **soportes pélvicos**, ajustables en anchura, profundidad y ángulo, junto con el arnés pélvico envolvente, permiten alinear y estabilizar la pelvis.
- 14 Las **guías laterales ajustables** del soporte torácico proporcionan soporte lateral adicional para usuarios con necesidad de mayor control de tronco.
- 15 Los **soportes laterales articulados** de tronco, se pueden adaptar al contorno torácico, tanto en horizontal como en vertical, incrementando la superficie de contacto para óptimo soporte postural y confort. Son abatibles para facilitar las transferencias.
- 16 Los **soportes para las extremidades inferiores** se pueden ajustar por separado en profundidad, aducción y abducción y pueden acoger posturas de "caderas en ráfaga" de hasta 20°.
- 17 Los **hangers** se ajustan en altura y ángulo y las **sandalías** están montadas sobre una articulación esférica que permite acomodar las diferentes deformidades del pie, y además pueden abatirse hacia atrás para facilitar las transferencias.



12 Soporte sacro



13 Soportes pélvicos opcionales



14 Guías laterales para soporte torácico, opcionales



15 Soportes laterales articulados opcionales



16 Caderas en ráfaga



17 Reposapiés multifunción



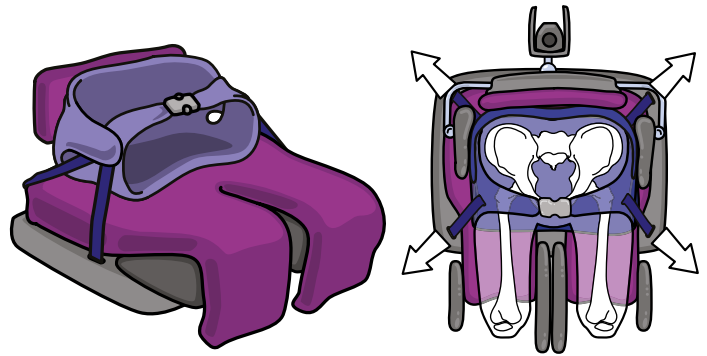
## Estabilización de la pelvis

### Arnés pélvico envolvente

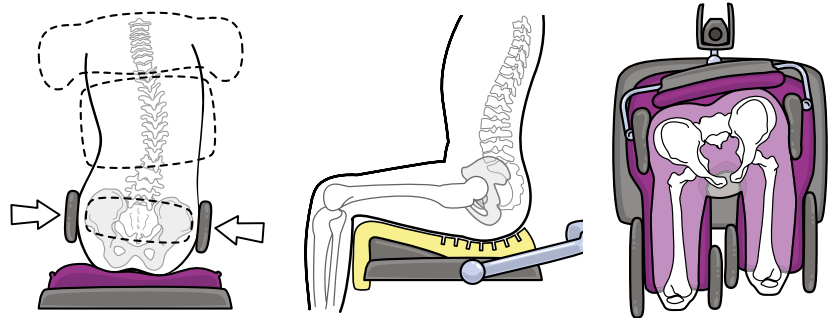
El arnés pélvico envolvente se adapta fácilmente a la pelvis del usuario garantizando la posición pélvica funcional con sus 4 puntos de anclaje.

Su diseño y su ajuste flexible en la parte trasera permite evitar eficazmente la retroversión pélvica y el deslizamiento anterior del usuario en la silla. Esto permite un soporte pélvico proximal excepcional en posicionamientos más complejos.

La amplia superficie de contacto con el cuerpo del usuario garantiza una gran comodidad incluso en las situaciones más críticas.



Los soportes laterales para la pelvis se pueden ajustar por separado y permiten estabilizar la pelvis junto con el arnés pélvico envolvente. La acción combinada del soporte sacro flexible, el arnés pélvico envolvente y los soportes pélvicos asegura una buena contención incluso en situaciones posturales complejas.

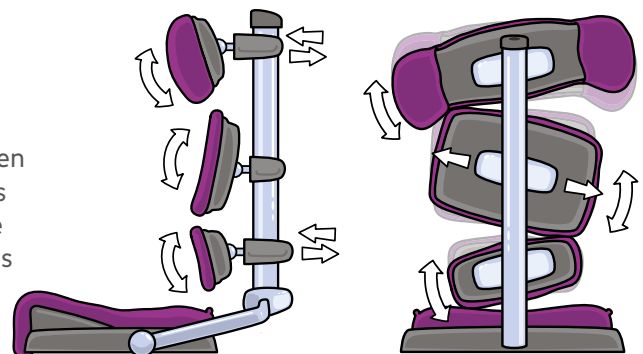


## Soporte del Tronco y la Cabeza

### Componentes modulares intercambiables

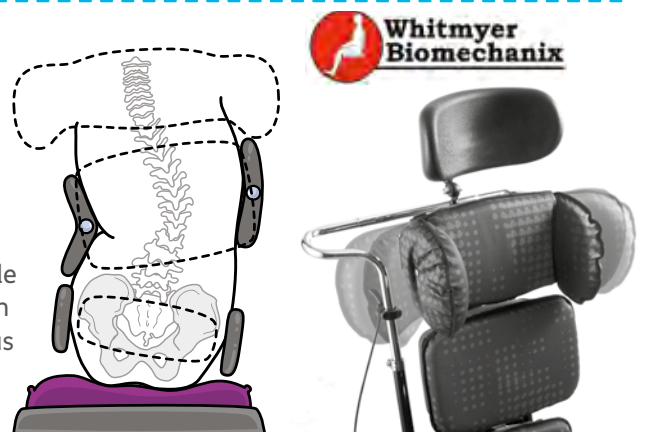
El respaldo de la Kit está compuesto por 3 módulos intercambiables a nivel sacro, torácico y nivel de hombros. Las articulaciones esféricas que poseen las 3 partes, permiten su ajuste rotacional dando solución a múltiples necesidades de posicionamiento asimétricas. El soporte torácico permite además el ajuste lateral, siendo ideal en casos de curvaturas escolióticas severas.

El almohadillado de cada módulo permite adaptarse fácilmente a la forma de cada usuario garantizando la distribución óptima de la presión y el confort.



El uso combinado de soportes laterales de tronco, junto con los múltiples ajustes del soporte torácico, facilitan el posicionamiento incluso en situaciones posturales complejas. La escoliosis estructurada se puede acomodar gracias a los soportes laterales articulados, que distribuyen la presión de manera más uniforme.

Los soportes laterales de hombro se pueden ajustar también de forma independiente hasta 90°. Esto optimiza la estabilidad en la parte superior del tronco, facilitando el control y el uso de las extremidades superiores.



# Posicionamiento Extremidades Inferiores

## Caderas en ráfaga y disimetrías de extremidades inferiores

Los soportes de piernas permiten acomodar caderas en ráfaga de hasta 20° desde la línea media. Esto, junto con el ajuste rotacional del soporte sacro permite acomodar las extremidades inferiores en posición asimétrica garantizando que el tronco y cabeza queden en línea media para máxima funcionalidad e interacción social. Los soportes de piernas ajustables permiten también adaptarse fácilmente a disimetrías de extremidades inferiores.

## Acortamiento de isquiotibiales

El ajuste en ángulo de los reposapiés más allá de los 90° de flexión, permite acomodar isquiotibiales acortados evitando la retroversión pélvica y postura cifótica y garantizando así la postura torácica erguida.

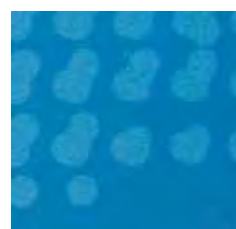
## Posicionamiento de pies

Los reposapiés se ajustan individualmente para maximizar la carga y estabilidad postural general.

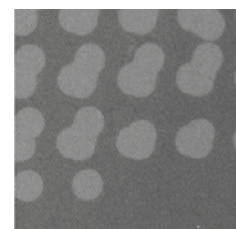
La opción de reposapiés Multifunción permite la adaptación a posturas asimétricas en 360° adaptándose a pies valgos/varos, flexión dorsal, plantar y otras asimetrías de pies.

	Talla 1	Talla 2
Edad aprox.	De 12 a 18 años	16 años - adulto
Estatura usuario	1400 a 1650 mm	1600 a 1850 mm
Peso máx. usuario	75 kg	75 kg
Profundidad de asiento	360 a 480 mm	410 a 560 mm
Ángulo máx. de abd/add	20°	20°
Ancho asiento sin laterales	430 mm	430 mm
Ancho asiento con soportes pélvicos	215 a 370 mm	215 a 370 mm
Altura respaldo	505 a 595 mm	580 a 710 mm
Anchura de hombros	190 a 500 mm	260 a 600 mm
Anchura de pecho	230 a 380 mm	230 a 380 mm
Reclinación respaldo	90° a 120 °	90° a 120°
Basculación	De -10° a 30 °	De -10° a 30 °
Longitud pantorrilla	330 a 510 mm	330 a 510 mm
Altura reposabrazos	265 a 380 mm	265 a 380 mm
Peso del asiento	20, 5 kg	21 kg

## Colores



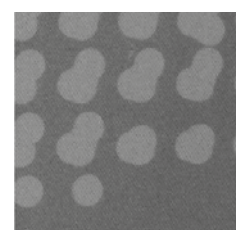
Azul



Gris



Violeta



Gris antibacteriano

## Accesorios

Para ver más fotos y la lista completa de accesorios disponibles para la unidad de asiento **KIT**, por favor consulta la hoja de pedido en [www.SunriseMedical.es](http://www.SunriseMedical.es)



Árnés pélvico envolvente



Soporte sacro envolvente



Soporte torácico con guías



Cinchas para piernas

# Everyday Activity seat

Pensada para niños y adultos jóvenes que necesitan óptimo posicionamiento y estabilidad pélvica sin presencia de actitudes posturales complejas, la Everyday Activity ofrece numerosas opciones: 3 tallas que se pueden combinar con 3 tipos de chasis (básico, Hi-Low o hidráulico), 4 colores de tapicería y una amplia selección de accesorios.





- 1 El **reposacabezas** acolchado, ajustable en profundidad y altura, garantiza el soporte adecuado de la cabeza y cuenta con una funda fácil de desinfectar. El tamaño 3 está disponible sólo en la versión contorneada para ofrecer un óptimo soporte a los usuarios más grandes.
- 2 Las **fundas** están disponibles en 4 atractivos colores: frambuesa, verde, azul y gris ébano. La funda es extraíble y se puede lavar a 40°. Además, la funda del asiento se extiende por debajo para confort adicional.
- 3 Los **soportes laterales de tronco** están disponibles en versión fija o abatible. Para garantizar un mejor soporte, se pueden ajustar en altura y ángulo.
- 4 Se puede añadir un **almohadillado sacro** adicional para corregir o acomodar la posición de la pelvis.
- 5 El **cinturón pélvico de 4 puntos** es acolchado y puede ajustarse fácilmente para asegurar la posición pélvica estable y en la línea media.
- 6 Los **reposabrazos** ajustables en altura y ángulo están diseñados en suave poliuretano para máximo confort. Se han fabricado con un soporte más largo para facilitar la transferencia independiente.
- 7 La **cuña** de abducción está disponible en forma de taco o disco.
- 8 Las **sandalias** se pueden ajustar en ángulo y profundidad para manejar los posicionamientos asimétricos. También están disponibles elevadores adicionales para dismetrías.
- 9 La **plataforma** ajustable en ángulo puede abatirse y bloquearse para facilitar las transferencias. La plataforma de la talla 3 ha sido diseñada con soportes de pantorrilla para mayor tolerancia de peso.
- 10 Las **ruedas** de 100 mm de diámetro giran para mejorar la maniobrabilidad tanto en el hogar como en la escuela. Cada rueda está equipada con un freno. El chasis hidráulico talla 3 lleva ruedas de 125 mm de diámetro.
- 11 La **base ajustable en altura** accionada por pedal permite que el usuario se posicione al nivel del suelo, a una altura intermedia o superior para poder llevar a cabo cualquier tarea diaria.
- 12 El **asiento** en una sola pieza es ajustable en profundidad. La anchura de asiento puede ser ajustada con los soportes pélvicos. El cojín suave y comfortable está diseñado en rampa para óptima estabilidad, confort y soporte del fémur.
- 13 Los **soportes pélvicos acolchados** permiten el ajuste en anchura además de ofrecer estabilidad lateral adicional. En las tallas 2 y 3 están disponibles las cuñas adductoras que proporcionan soporte lateral para alineación de extremidades inferiores.
- 14 La **basculación** puede modificarse fácilmente con el usuario cómodamente sentado.
- 15 El **asa de empuje** facilita la maniobrabilidad y el ajuste en altura.
- 16 El **respaldo** se puede ajustar en altura y ángulo según las necesidades posturales.
- 17 La **bandeja** es ajustable en altura y ángulo de acuerdo a las necesidades del usuario, bien a nivel de codos para mejorar la función o más alta en casos de niños hipotónicos o fatigados. Está disponible en plástico o madera.

*“Un sistema de asiento diseñado para el día a día”*



3 Soportes laterales disponibles en versión fija, abatible o articulados



13 Soportes pélvicos



17 Bandeja, ajustable en altura y profundidad

# Everyday Activity

## Estabilidad, Confort y Funcionalidad

### Posicionamiento y estabilidad

La unidad de sedestación Everyday Activity ofrece un posicionamiento pélvico ideal gracias al cinturón pélvico de 4 puntos que se regula con la hebilla central. Los ajustes del respaldo, reposacabezas y articulaciones inferiores completan el posicionamiento del usuario.



### Comodidad

Desde la tapicería suave, transpirable, hasta los reposabrazos moldeados, la funda de respaldo envolvente, o el cojín en rampa, en la Everyday Activity se ha cuidado hasta el más mínimo detalle para asegurar el confort y la estabilidad de sus usuarios.

### Máxima Funcionalidad

Con ese equilibrio perfecto entre estabilidad y comodidad se consigue potenciar al máximo la funcionalidad del usuario en su día a día. Gracias al ajuste en altura de la base le resultará más simple llevar a cabo cualquier actividad: desde jugar, comer, leer, escribir hasta interactuar con los amigos.

---

## Opciones de bases



**Chasis Básico**

**Chasis Hi Low**

**Chasis Hidráulico**

El **chasis básico** permite un ajuste en altura manual que debe realizarse con el usuario fuera de la silla. Indicado en los casos en los que no se requiere llegar a nivel de suelo.

El **chasis hidráulico** tiene un amplio rango de ajuste en altura desde nivel de suelo y puede realizarse fácilmente con el usuario sentado. Ideal para usuarios con un peso mayor.

## Especificaciones y medidas

	Talla 1	Talla 2	Talla 3
Edad aprox.	De 1 a 6 años	De 5 a 12 años	De 11 a 18 años
Peso máx. usuario	30 kg	50 kg	100 kg
Peso - Asiento y chasis básico	22,5 kg	27 kg	35,9 kg
Peso - Asiento y chasis Hi Low	29,5 kg	34 kg	49 kg
Altura de asiento con chasis básico	450 a 600 mm	450 a 600 mm	450 a 600 mm
Altura de asiento con chasis Hi Low	250 a 600 mm	320 a 600 mm	450 a 600 mm
Anchura de asiento	160 a 280 mm	260 a 380 mm	340 a 500 mm
Profundidad de asiento	150 a 280 mm	230 a 380 mm 300 a 450 mm (larga)	330 a 480 mm
Ancho torácico	150 a 220 mm	170-240 mm	240 a 370 mm
Altura de respaldo	300 a 400 mm	400 a 520 mm	450 a 630 mm
Ángulo de respaldo	De -10° a +30°	De -10° a +30°	De -10° a +30°
Altura de reposabrazos	150 a 250 mm	200 a 300 mm	180 a 325 mm
Longitud de pierna	150 a 250 mm	250 a 450 mm	250 a 450 mm
Ángulo del reposapiés	De -10° a +50°	De -10° a +50°	De -10° a +50°
Ángulo de la plataforma	De -15° a +10°	De -15° a +10°	De -15° a +10°
Basculación	De -10° a 30°	De -10° a 30°	De -10° a 30°

## Opciones de bases

	Chasis	Anchura	Longitud
Tallas 1 y 2	Básico	560 mm	730 mm
	Hi -Low	570 mm	710 mm
Talla 3	Básico	675 mm	845 mm
	Hi - Low	660 mm	890 mm

## Colores



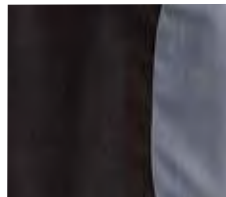
Verde



Azul



Frambuesa



Gris ébano

## Accesorios

Para ver más fotos y la lista completa de accesorios disponibles para la unidad de asiento **EVERYDAY ACTIVITY**, por favor consulta la hoja de pedido en [www.SunriseMedical.es](http://www.SunriseMedical.es)



Cuña abductora taco



Cuña abductora disco



Reposabrazos



Cinturón pélvico de 4 puntos



# Pal

Posture + Attention = Learning

PAL es un sistema de sedestación robusto y fácil de usar en el colegio, el hogar o centros de rehabilitación. Diseñado para niños de 1 a 12 años con necesidades posturales leves o moderadas, PAL mejora la estabilidad en sedestación, lo que permite al niño prolongar los períodos de atención y facilitar las actividades de manipulación y actividad motora fina.

*“Una postura apropiada maximiza la atención y facilita el aprendizaje”*



Base de 4 patas regulable en altura de serie. Otras opciones: base estabilizadora/oscilante, base con ruedas o base alta.

Tapicería de fácil limpieza.

Base de asiento regulable en profundidad. Anchura ajustable mediante acolchado pélvico.

## Estabilización de la pelvis



Combinando el cinturón pélvico de 2 puntos con los acolchados pélvicos, Pal ofrece soporte a la pelvis del niño. Y si éste necesita un poco de ayuda extra para mantener la pelvis y los fémures alineados, el cojín en cuña es la opción ideal.

## Soporte del tronco/cabeza



El respaldo, los reposabrazos y la bandeja son ajustables en ángulo, garantizando que el tronco tenga el soporte necesario para disminuir la fatiga.

## Posicionamiento EE.II.



La profundidad de asiento es ajustable para un soporte femoral adecuado. El taco abductor garantiza el posicionamiento de las caderas. Las patas son ajustables en altura y la placa reposapiés disponible como opción proporciona soporte postural a los pies.

Disponible en 4 tallas y 2 colores, PAL facilita a los niños de hasta 12 años participar, aprender y maximizar su atención en el entorno escolar. Su estructura de madera y sus fundas fácilmente lavables facilitan su uso en todos los ambientes.

La simplicidad de ajuste de la altura del asiento, el ajuste en profundidad y ancho del asiento, la inclinación del respaldo y el cinturón pélvico estándar, junto con algunos accesorios como el taco abductor, la bandeja regulable y el cojín en cuña, hacen que PAL sea un sistema de asiento particularmente versátil para su uso en salas de rehabilitación.



En el entorno del aula, la mesa proporciona una gran superficie para el apoyo anterior, la alimentación, la escritura y otras actividades.



La opción de base alta disponible para la Talla 1 permite convertir la PAL en una práctica trona.

## Especificaciones y medidas

	Talla 1	Talla 2	Talla 3	Talla 4
Edad aprox.	1 a 3 años	2 a 5 años	4 a 8 años	7 a 12 años
Estatura usuario	700 a 950 mm	900 a 1050 mm	1000 a 1300 mm	1200 a 1600 mm
Peso máx. usuario	30 kg	35 kg	40 kg	50 kg
Altura de asiento	160 a 240 mm	185 a 285 mm	250 a 350 mm	300 a 400 mm
Profundidad de asiento	180 a 240 mm	220 a 290 mm	250 a 330 mm	300 a 400 mm
Anchura de asiento	150 a 250 mm	170 a 270 mm	230 a 330 mm	280 a 380 mm
Altura de respaldo	265 mm	315 mm	380 mm	450 mm
Ángulo de respaldo	de -95° a +105 °	de -95° a +105 °	de -95° a +105 °	de -95° a +105 °
Peso	4,35 kg	6 kg	8,15 kg	10 kg
Altura del reposabrazos	120 a 150 mm	140 a 170 mm	180 a 230 mm	190 a 240 mm

## Colores



Verde



Azul

## Accesorios

Para ver más fotos y la lista completa de accesorios disponibles para la PAL, por favor consulta la hoja de pedido en [www.SunriseMedical.es](http://www.SunriseMedical.es)



Soporte pélvico acolchado



Bandeja



Taco abductor



Placa reposapiés



# BIPEDESTACIÓN





# BIPEDESTACIÓN

*Es hora de la terapia, en bipedestación.*

*Porque estar de pie, incluso con apoyo, es fundamental por motivos fisiológicos y sociales; especialmente durante los primeros años de edad cuando es clave garantizar un desarrollo correcto de la articulación de la cadera.*

*En Leckey somos conscientes de que la “terapia de bipedestación” para algunos niños es un objetivo postural complejo.*

*Por ello hemos desarrollado toda una gama de bipedestadores y planos para afrontar las diferentes necesidades de cada usuario, dependiendo de su edad y sus necesidades clínicas.*

## ÍNDICE



**Mygo Stander**

Págs 32 a 39



**Squiggles Plus Stander**

Págs 40 a 43



**Horizon Stander**

Págs 44 a 47



**Freestander**

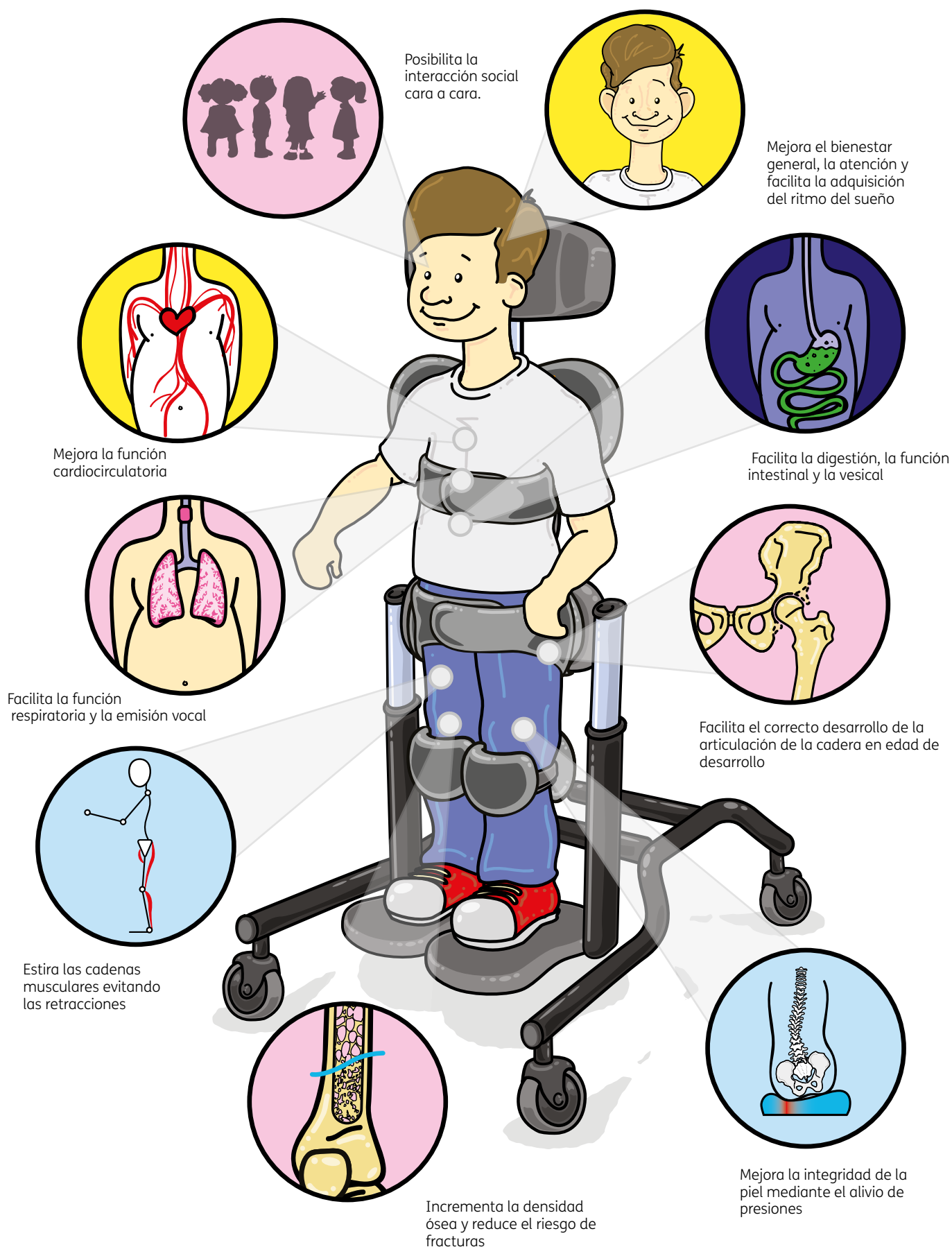
Págs 48 a 49



**Pronestander**

Págs 50 a 51

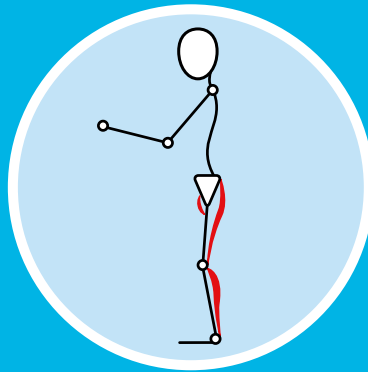
# Beneficios de la bipedestación





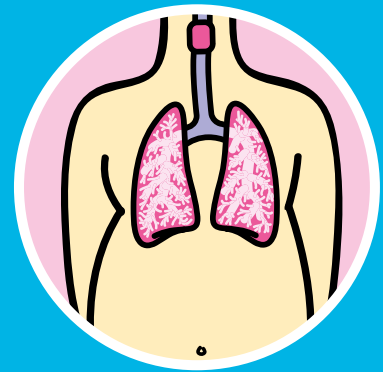
**La bipedestación incrementa la densidad ósea y reduce el riesgo de fracturas.**

El desarrollo fisiológico del hueso necesita una combinación de buena nutrición, soporte de peso mediante la marcha o la bipedestación y el uso de las cadenas musculares. Los estudios científicos demuestran que la bipedestación mejora la densidad ósea de la pelvis y huesos de las extremidades inferiores en niños con patologías como parálisis cerebral, distrofia muscular, espina bífida o lesión medular.



**La bipedestación estira la musculatura, previniendo los acortamientos musculares.**

La investigación demuestra que los programas de bipedestación, si mantenidos, mejoran la amplitud de los músculos isquiotibiales, el rango de movilidad articular y reduce la espasticidad. La bipedestación también mejora la propiocepción articular y muscular, mejora la resistencia y regula el tono muscular.



**La bipedestación facilita la función respiratoria y la emisión vocal.**

Cuando nos ponemos de pie, el diafragma tiene más espacio para expandirse y contraerse, lo que significa que la respiración resulta más efectiva. Además, estar de pie facilita la vocalización y el control de la voz.



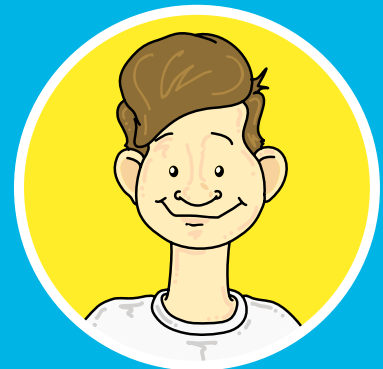
**La bipedestación mejora la circulación y la presión arterial.**

Una circulación sanguínea efectiva está íntimamente relacionada con la respiración. La bipedestación mejora la presión arterial, el ritmo cardíaco, la circulación, y reduce la hipotensión ortostática y el edema en piernas y pies.



**La bipedestación permite que el niño interactúe con sus compañeros cara a cara.**

La interacción cara a cara mejora la confianza, la autoestima y el autoconcepto del niño, ya que descubrirá que puede lograr sus objetivos de la misma manera que sus compañeros. La posición erguida elimina el miedo a caerse y permite que el niño dedique su atención al aprendizaje e interacción social.



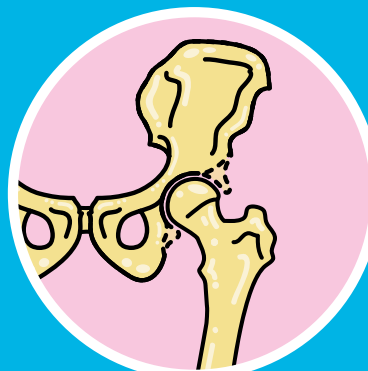
**La bipedestación mejora el bienestar general, la atención y los patrones del sueño.**

Los estudios demuestran la mejora en el sueño, disminución del cansancio, mejora en la atención y en el bienestar como resultado del uso regular de la bipedestación. En bipedestación, es posible controlar mejor los reflejos primitivos, por lo que la organización sensorial, la comodidad, la energía y la atención mejoran significativamente.



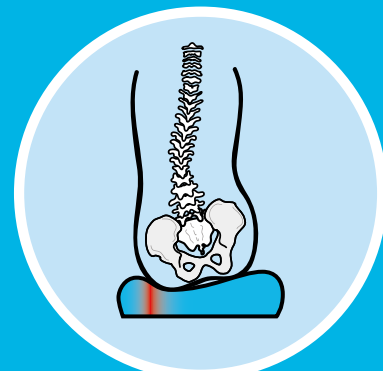
**La bipedestación facilita la digestión, la función intestinal y la vesical.**

La bipedestación facilita la digestión y la función intestinal mediante la combinación de gravedad y de activación de los músculos del sistema digestivo. Los estudios respaldan estas hipótesis ya que han probado una mejoría del tránsito intestinal y una regularidad en el vaciado urinario.



**La bipedestación optimiza la formación de la articulación de la cadera en el desarrollo temprano.**

Los niños que bipedestán durante el desarrollo fisiológico de la cadera a los 12-16 meses tienen un desarrollo adecuado del acetábulo y cabeza de fémur, previniendo la subluxación de la cadera. La bipedestación temprana también facilita en el niño las transferencias futuras.



**La bipedestación evita los daños en la piel derivados de permanecer sentado durante mucho tiempo.**

La bipedestación mejora la respiración y la circulación de una sangre más oxigenada. Por tanto, reduce el riesgo de úlceras por presión y mejora la integridad de los tejidos que sostienen la carga en sedestación.



# Mygo Stander

Mygo Stander ofrece 3 funciones en un mismo producto: Prono, Supino y Verticalización. Está diseñado para niños de entre aproximadamente 4 y 14 años de edad con necesidad de soporte y asimetrías moderadas, pudiendo acomodar rodillas en flexo de hasta 25°.



## Talla 1

De 4 a 10 años  
(Configuración Prono)

## Talla 2

De 8 a 14 años  
(Configuración Supino)

2  
Dos tallas

**Tres  
Configuraciones**

Un bipedestador 3 en 1,  
con un ajuste en ángulo  
desde 0 a 80°.

En el Mygo Stander, no solo podemos cambiar el ángulo desde posición PRONO a SUPINO, sino que además podemos regular los ángulos de soportes de rodilla y pies en relación a la cadera y al tórax. Este ajuste de hasta 25° permite acomodar posturas en flexo dando solución de soporte en casos de asimetrías y mayor necesidad postural.



**Configuración  
Vertical**

en color azul

**Configuración  
Prono**

en color rosa



**Configuración  
Supino**

en color naranja



**Cuatro  
Colores**

Confort y estilo, con  
4 colores disponibles

Acolchados cómodos, cinturones y arneses lavables a máquina a 40° disponibles en 3 colores: naranja, azul y rosa y vinilo gris antibacteriano para los cinturones y cinchas, que se pueden lavar a máquina hasta 90°. Junto con los soportes de poliuretano se favorece la higiene en todo momento.

Azul

Rosa

Naranja

Gris  
antibacteriano

# Mygo Stander

## Configuración Prono





**1** El **soporte torácico** ha sido ergonómicamente diseñado para adaptarse a la parrilla costal permitiendo a la cintura escapular los movimientos de retracción y protracción, optimizando así la función de extremidades superiores.

**2** Las **fundas** son transpirables, lavables a máquina y se adaptan perfectamente a los soportes de poliuretano.

**3** El **cinturón para desrotación pélvica** en prono permite al terapeuta posicionar la pelvis en posición central y alineada con el mínimo esfuerzo. El diseño de la parte glútea aumenta la propiocepción y la sensación de seguridad en el usuario.

**4** Los **soportes laterales pélvicos flexibles** (ocultos) proporcionan soporte proximal, asegurando que el usuario mantenga su posición centrada.

**5** Los **soportes de rodilla** ajustables en altura están disponibles en dos tamaños. Su diseño en forma de V permite que se pueda adaptar a distintas formas y tamaños de rodillas, manteniendo una posición cómoda y distribuyendo la presión de manera óptima.

**6** Las **sandalias** opcionales de los reposapiés permiten una gran variedad de posiciones. Si fuera necesario, hay elevadores disponibles para compensar cualquier disimetría en las extremidades inferiores. Las sandalias pueden ser ajustadas independientemente en profundidad y rotaciones.

**7** Los **reposapiés** ajustables con superficie antideslizante están conectados a los soportes de rodillas, lo que mantiene el ángulo entre los pies y las rodillas a medida que los reposapiés se mueven en relación con el soporte de cadera. Esto permite que el Mygo Stander sea utilizado en niños usuarios de DAFOS. Los reposapiés también se pueden ajustar individualmente para acomodar hasta 10° de flexión plantar y/o dorsal.

**8** Las **ruedas con frenos** hacen que las maniobras resulten fáciles en cualquier entorno.

**9** Los **ajustes** no requieren herramientas y su uso resulta sencillo e intuitivo.

**10** El eje de rotación del **chasis** está muy cercano al centro de gravedad del usuario y esto permite que la estructura sea más compacta, facilitando su maniobrabilidad en cualquier entorno.

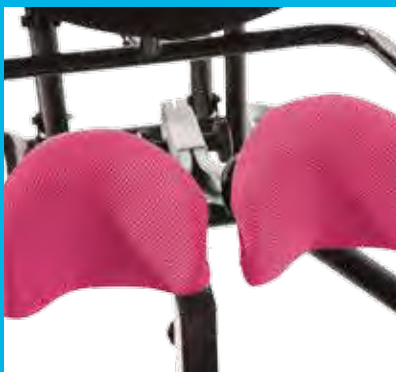
**11** El acolchado suave de poliuretano del **soporte pélvico** es ajustable en altura.

**12** La **bandeja** de poliuretano con tapas intercambiables es ajustable en altura y ángulo y se puede ajustar en diferentes posiciones para estimular el movimiento de las extremidades superiores.

**13** El **soporte posterior de la pelvis** (opcional) ofrece al niño una mayor sensación de seguridad y de apoyo cuando está en posición prono. Incluye de serie taco abductor y soportes pélvicos.



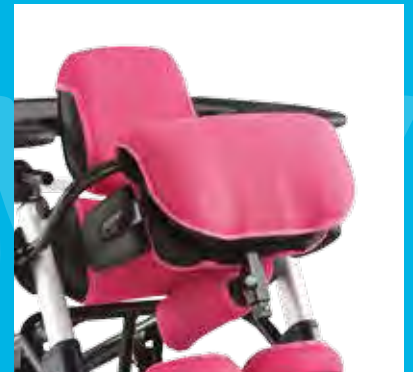
El ángulo de inclinación en posición prono puede ajustarse desde 0° a 80°.



**5** Soportes de rodillas ajustables en altura y ángulo



**12** Bandeja opcional



**13** Soporte posterior para la pelvis (opcional) con taco abductor

# Mygo Stander

## Configuración Supino



Configuración no standard

- 14 Los soportes laterales flexibles con **cinturón torácico** dan soporte al tronco tanto en posición vertical, prono, o supino facilitando la función de extremidades superiores
- 15 El **cinturón para desrotación pélvica** en Supino permite al terapeuta posicionar la pelvis en posición central y alineada con el mínimo esfuerzo. El diseño de la parte glútea aumenta la propiocepción y la sensación de seguridad en el usuario.
- 16 Los **soportes de rodilla** ajustables en altura y ángulo pueden completarse en supino con las cinchas posicionadoras divididas que reparten la presión de contacto por encima y por debajo de la rótula, siendo la solución ideal en casos de flexo de rodillas. También están disponibles las cinchas estándar de rodilla con soporte en una sola pieza.
- 17 Los laterales del **soporte de hombros** se pueden ajustar para facilitar la protracción de hombros llevando las manos a la línea media y aumentando la función de toda la extremidad superior.

- 18 El soporte del **reposacabezas** es compatible con una amplia variedad de reposacabezas, incluida la gama de reposacabezas Whitmyer.
- 19 El **ajuste en ángulo de rodilla y del reposapiés** en flexión plantar/dorsal y en profundidad, permite acomodar asimetrías y flexos de rodilla de hasta 25°, tanto en prono como en supino.
- 20 El **indicador de ángulo de rodilla** y reposapiés es fácil de leer y permite el registro para identificar las necesidades específicas de cada niño.
- 21 El **mecanismo de ajuste de ángulo** permite un amplio rango de posiciones desde la vertical hasta 10° de la horizontal. El ajuste es suave y puede hacerse perfectamente con el niño en el bipedestador.
- 22 El **indicador de ángulo del bipedestador** es fácil de leer y permite registrar programas de bipedestación y repetirlos con cada usuario.



El ángulo de inclinación en posición Supino puede ajustarse desde 0° a 80°.



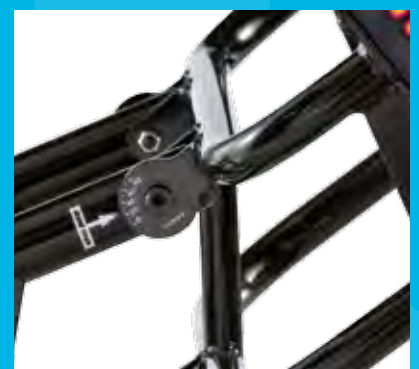
19 Amplio rango de ajuste en ángulo para acomodar posturas en flexo



20 Indicador del ángulo de rodillas



21 Ajuste de ángulo manual progresivo



22 Indicador del ángulo del bipedestador



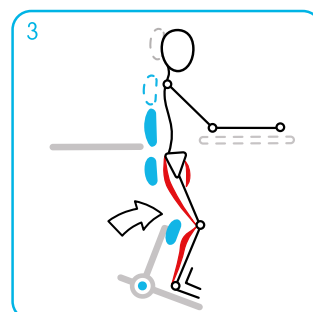
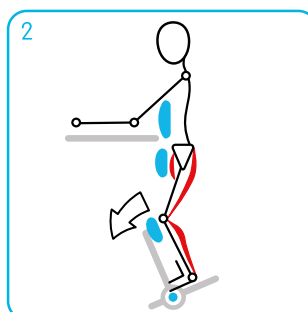
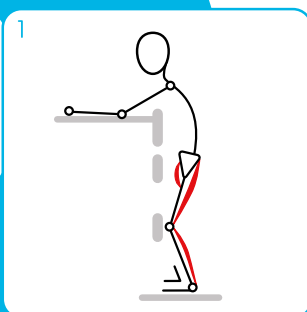
# Mygo Stander

## Cinco Beneficios Clínicos

### Acomodación de posturas en flexo en caderas y rodillas

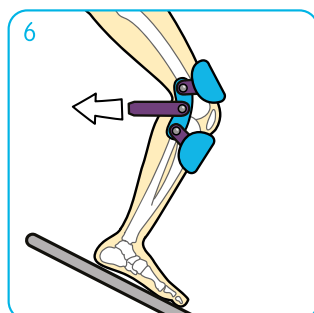
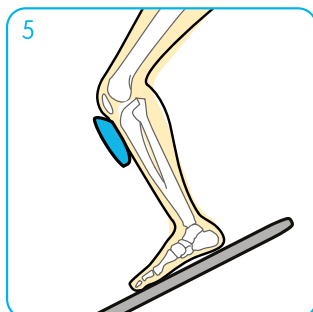
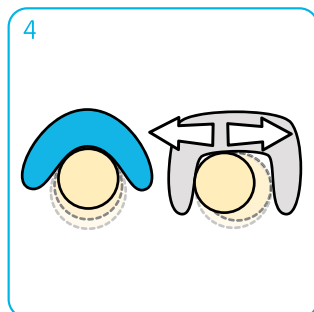
Durante las valoraciones de bipedestación, observamos un número importante de niños en postura cifótica y retroversión pélvica como resultado de isquiotibiales acortados (*dibujo 1*) sin el soporte adaptado adecuadamente al flexo de rodilla.

El diseño del Mygo Stander permite unir mecánicamente el movimiento del reposapiés y el soporte de rodilla, lo cual permite al usuario la bipedestación con soporte en posturas flexas de hasta 25°, eliminando el stress en los músculos isquiotibiales y permitiendo, por tanto, posturas más erguidas eliminando la tendencia cifótica. (*dibujos 2 y 3*). El resultado es una verticalización más fisiológica del tronco y de la cabeza.



### Reducción de presión en la rótula

El diseño innovador en forma de “V” de los soportes de rodilla del Mygo Stander garantiza un montaje a nivel proximal de la tibia independientemente del tamaño de la rodilla del niño, maximizando la superficie de contacto (*dibujo 4*). Esto hace que la presión se distribuya óptimamente a nivel de la tibia proximal eliminando presión sobre la rótula (*dibujo 5*). En supino, en casos de isquiotibiales muy acortados con postura flexa, la opción de soporte rodilla con cinchas divididas en 2 partes reparte de forma homogénea la presión por encima y por debajo de la rótula eliminando picos de presión y alineando la rodilla en el ángulo deseado (*dibujo 6*).



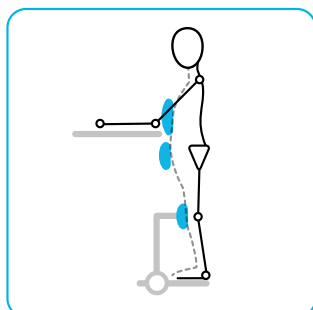
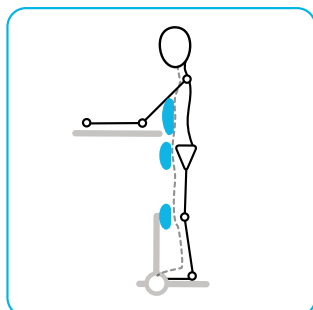
### Función mejorada

El diseño ergonómico del Soporte Torácico se acopla a la forma de la parrilla costal permitiendo libertad total de movimientos en cintura escapular durante la posición de prono (*dibujo 7*). Esto, combinado con la bandeja ajustable en altura, favorece la posición erguida (*dibujo 8*). La forma del soporte de hombros para supino también estabiliza la cintura escapular (*dibujo 9*) y favorece la protracción mejorando consecuentemente la habilidad del niño para jugar, alimentarse y comunicarse.



## Acomodación de niños más grandes

Algunos niños tienen una complexión robusta a causa de la hipotonía y de la movilidad reducida. El diseño innovador de los soportes de rodilla y pies del Mygo Stander permiten ser ajustados en diferentes posiciones de profundidad, permitiendo dar óptimo soporte en casos de abdómenes voluminosos.



## Tapa transparente en bandeja para dispositivos de comunicación

La bandeja del Mygo Stander puede llevar una tapa transparente en la que se pueden introducir y colocar hojas (con material escolar o con símbolos para facilitar la comunicación).



## Especificaciones y medidas

	Talla 1	Talla 2
Edad aprox.	De 4 a 10 años	De 8 a 14 años
Peso máx. usuario	50 kg	60 kg
Estatura usuario	De 1080 a 1450 mm	De 1350 a 1700 mm
Altura de soporte torácico (plataforma reposapiés a axila)	de 760 a 1080 mm	de 980 a 1300 mm
Ancho pectoral (distancia entre laterales)	de 160 a 280 mm	de 200 a 320 mm
Altura soporte de cadera (plataforma reposapiés a mitad de la nalga)	de 460 a 730 mm	de 620 a 875 mm
Ancho de cadera (distancia entre soportes pélvicos)	de 220 a 330 mm	de 280 a 390 mm
Ángulo del reposapiés	de -10° a +10°	de -10° a +10°
Ángulo en flexo de rodilla máximo	25°	25°
Rango de altura de bandeja	0-150 mm	0-150 mm
Ajuste de Bandeja	45°	45°
Peso	22 kg	25 kg
Basculación Posición Prono	0-80°	0-80°
Basculación Posición Supino	0-80°	0-80°
Largo bipedestador	978 mm	1130 mm
Ancho bipedestador	630 mm	650 mm

## Accesorios

Para ver más fotos y la lista completa de accesorios disponibles para el bipedestador **MYGO STANDER**, por favor consulta la hoja de pedido en [www.SunriseMedical.es](http://www.SunriseMedical.es)



Anclajes de extensión en altura para rodillas



Cinchas standard rodillas



Cinchas divididas



Barra de actividades para bandeja

# Squiggles Plus Stander

La bipedestación temprana permite que la gravedad optimice la función de los órganos internos y es clave en la formación fisiológica de la articulación de la cadera. Extremadamente versátil, el bipedestador Squiggles Plus para niños de entre 1 y 5 años aproximadamente permite la **posición en prono, vertical y supino en un solo producto**. Con un amplio rango de ajustes gracias a los soportes de pecho, cadera y rodillas y la posibilidad de abducción hasta los 60°.







## Configuración Prono

(mostrado con accesorios opcionales)

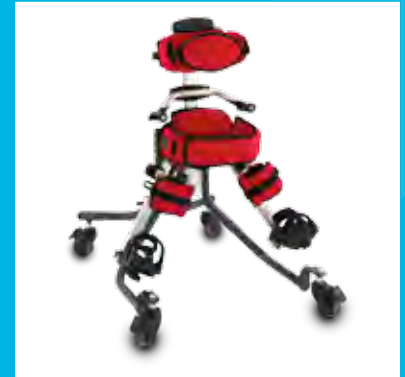
- 1 **Reposacabezas** cómodo y acolchado que se puede retirar para una posición prona.
- 2 **Asa de empuje** plegable y ajustable en altura para uso ergonómico. Se puede bajar para su uso en posición prona.
- 3 El **soporte torácico** es ajustable en altura, profundidad, anchura y ángulo. El **soporte anterior para esternón** acolchado ofrece un soporte adicional que favorece la extensión y ofrece una gran libertad a los brazos, lo que permite una mayor variedad de actividades.
- 4 **Bandeja de actividades** ajustable opcional que se puede usar tanto en posición prona como supina.
- 5 La altura, profundidad, anchura y ángulo del **cinturón pélvico** acolchado puede ajustarse para que el niño se sienta cómodo y en una posición segura.
- 6 **Almohadillado extra** en los soportes de rodilla para ajustarse a todos los tamaños y ofrecer una mayor comodidad y soporte en abducción. Su refuerzo lateral/medial facilita la alineación de rodillas.
- 7 **Abducción de cadera de hasta 60°** en posición prona, vertical y supina.
- 8 **Reposapiés individuales** ajustables para acomodar disimetrías de piernas.
- 9 Chasis **ligero y robusto** que se puede transportar o desmontar fácilmente para su almacenamiento.
- 10 El **chasis giratorio** facilita la carga horizontal, se adapta a la abducción de la cadera y dispone de un pedal para minimizar los esfuerzos del cuidador.
- 11 **Diseño colorido**, con fundas lavables a máquina disponibles en 3 colores, más opción de vinilo rojo.



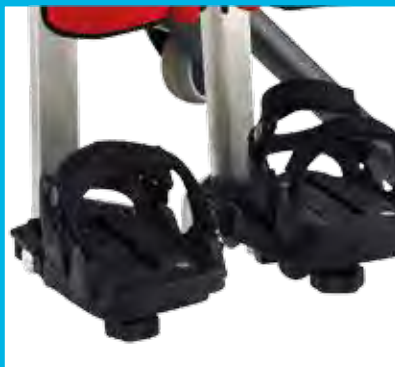
2 Asa de empuje ajustable en altura



4 Bandeja de actividades opcional



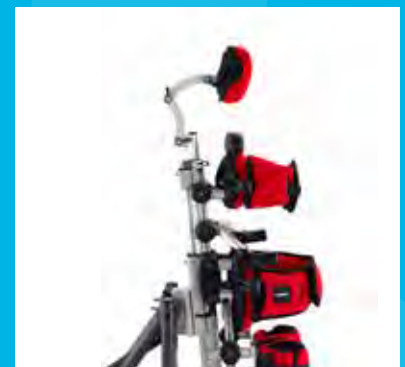
7 Hasta 60° de abducción



8 Reposapiés individuales



9 Carga horizontal total



10 Chasis ligero y robusto

# Squiggles Plus

## Características

Abducción de cadera de hasta 60° en posición prona, vertical y supina.

Abducción de cadera hasta 60° grados con medidor para controlar y favorecer la repetibilidad.

Los soportes pélvicos también se sincronizan con las piernas, ya que se mueven a través del arco de abducción, proporcionando el soporte adecuado en todo el recorrido y evitando los puntos de presión.

Soportes de rodilla más grandes y cómodos para distribuir mejor la presión, especialmente en posición de abducción. Soporte de envoltura mejorado para mantener la rodilla en flexión neutra o extensión.



---

## Colores



Rojo



Morado



Azul



Vinilo Rojo



## Especificaciones y medidas

Edad aprox.	De 1 a 5 años
Peso máx. usuario	22 kg
Estatura usuario	750 a 1110 mm
Soporte torácico	Ajuste en ángulo: +/- 300 Ajuste en profundidad: 50 mm
Altura de soporte torácico (plataforma reposapiés a axila)	550 a 820 mm
Ancho soporte torácico (distancia entre laterales)	160 a 230 mm
Altura soporte de cadera (plataforma reposapiés a mitad de nalga)	300 a 530 mm
Distancia entre la línea media de las rodillas	140 a 215 mm
Ángulo del reposapiés	De -10° a + 10°
Altura de la bandeja (de reposapiés a bandeja)	550 a 800 mm (posición Prono) 480 a 800 mm (posición Supino)
Ajuste en ángulo de la bandeja	Prono 30° Supino 40°

## Dimensiones y pesos de la columna/bastidor central y el chasis

	Peso	Anchura	Longitud	Altura
Columna/bastidor central	7,5 kg	390 mm	680 mm	390 mm
Dimensiones Chasis (abierto)	6,5 kg	590 mm	950 mm	515 mm
Dimensiones Chasis (cerrado)	6,5 kg	590 mm	660 mm	515 mm

## Accesorios

Para ver más fotos y la lista completa de accesorios disponibles para el bipedestador **SQUIGGLES PLUS** por favor consulta la hoja de pedido en [www.SunriseMedical.es](http://www.SunriseMedical.es)



Reposacabezas



Sandalias



Bandeja



# Horizon Stander

Horizon Stander destaca por su robustez, fortaleza y rango de ajustes, siendo la opción ideal en pacientes con necesidades más complejas o adultos que no han realizado ejercicios de bipedestación durante un tiempo y tienen una alta necesidad de soporte postural asimétrico. Horizon Stander ofrece 3 posiciones en un único producto: Verticalización, Prono y Supino y está disponible en 3 colores.



**Configuración Supino**  
(mostrado con accesorios opcionales)



## Configuración Prono

(mostrado con accesorios opcionales)

- 1 El **reposacabezas** plano ofrece soporte posterior frente a la gravedad con la opción de añadir soportes laterales cuando el usuario necesite soporte adicional. El reposacabezas plano con ajuste en profundidad 10 cms nos permite adaptarnos a cifosis estructuradas moderadas y grandes y la opción de Reposacabezas Contorneado ofrece desplazamiento lateral para posicionar escoliosis. Además el Horizon es compatible con la gama de reposacabezas Whitmyer.
- 2 Los **soportes laterales de tronco** flexibles proporcionan el soporte adecuado, ya sea en prono, supino o verticalización.
- 3 La **bandeja** con barra de agarre opcional se puede usar para facilitar las actividades diarias mientras el usuario se encuentra bipedestado. Su ajuste en ángulo permite que la persona pueda usarla independientemente del ángulo del chasis.
- 4 El **cinturón de desrotación pélvica** optimiza la propiocepción en el soporte glúteo.
- 5 El **indicador de ángulo** permite mantener registros de las necesidades individuales de cada usuario.
- 6 Los **soportes de rodilla** pueden ajustarse para acomodar o corregir la flexión de las rodillas. Opción de anclajes de extensión para un mayor rango de ajuste en altura y profundidad.
- 7 **Punto de carga** de fácil acceso.
- 8 Los **reposapiés** estándar son ajustables en flexión plantar y dorsal, así como abatibles para facilitar las transferencias.
- 9 Los **reposapiés 3D** opcionales con ajuste rotacional permiten acomodar posiciones de pies en varo o valgo, así como en flexión plantar y dorsal. Opción también de ajuste lateral. Incluye sandalias.
- 10 **Ajuste electrónico** de ángulo 0-90° supino y de 0-90° prono.
- 11 La **caja de control** incorpora un botón de parada de emergencia. Una luz indica el nivel de carga de la batería.
- 12 La **posición supino** proporciona una postura alternativa para los usuarios que necesitan máx. apoyo para mantenerse en posición vertical contra la gravedad.
- 13 La **posición prono** se recomienda clínicamente para estirar los músculos posteriores y estimular el control de la cabeza.



5 Indicador de ángulo



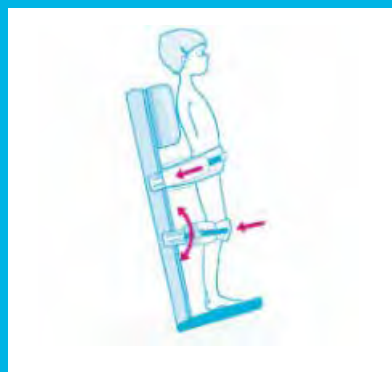
9 Reposapiés 3D opcionales con ajuste rotacional y lateral



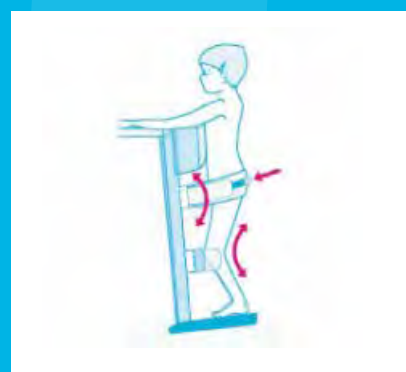
10 Mando de control



11 Actuador



12 Posición Supino



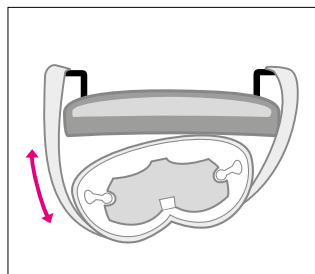
13 Posición Prono

# Horizon

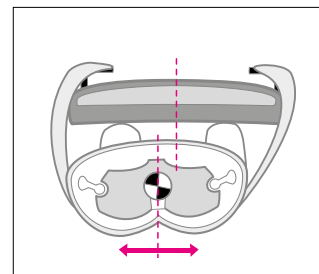
## Características

### Cinturón pélvico

La pelvis se mantiene en una posición segura y estable gracias al cinturón pélvico. La pelvis se puede desrotar utilizando el cinturón pélvico y los soportes de cadera, lo que proporciona una alineación sobre la base del soporte.



Rotación



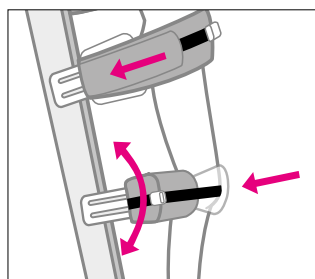
Alineación

### Reposapiés ajustables independientemente y soportes de rodilla

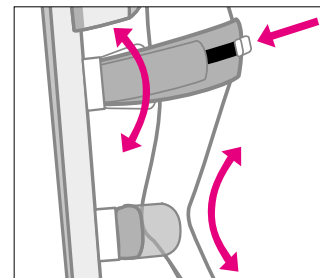
Las piernas y pies soportan gran parte del peso del usuario. Por ello, es esencial que estén en una posición adecuada para lograr el máximo beneficio terapéutico.

La gama de reposapiés ajustables independientemente del bipedestador Horizon permiten posicionar los pies en diferentes alturas y posiciones, asegurando la posición óptima para que el peso se distribuya de la manera más adecuada.

Los soportes de rodilla permiten acomodar las rodillas en varios grados de flexión, asegurando una posición cómoda y estable, ya sea en posición prono o supino. La opción de anclajes de extensión para los soportes de rodillas (*dibujos A y B*) brindan un mayor rango de ajuste en altura y profundidad.



A. Flexión Supino



B. Flexión Prono

### Colores



Gris



Azul



Rosa





La posibilidad de colocar el bipedestador en posición completamente horizontal facilita las transferencias.

## Especificaciones y medidas

	Talla 1	Talla 2	Talla 3
Edad aprox.	De 4 a 10 años	De 9 a 18 años	14 años - adulto
Peso máx. usuario	50 kg	80 kg	100 kg
Estatura usuario	1000 a 1400 mm	1400 a 1800 mm	1550 a 1800 mm
Ancho pectoral (distancia entre laterales)	200 a 300 mm	240 a 380 mm	340 a 460 mm
Altura soportes torácicos (desde la plataforma reposapiés hasta la parte superior de la almohadilla)	820 a 1150 mm	1000 a 1450 mm	1000 a 1450 mm
Altura soportes pélvicos (desde la plataforma reposapiés hasta la parte superior de la almohadilla)	450 a 750 mm	750 a 950 mm	750 a 1150 mm
Altura soporte de rodillas (desde la plataforma reposapiés hasta el centro de la almohadilla)	250 a 450 mm	400 a 550 mm	400 a 650 mm
Ángulo de la plataforma reposapiés	De -10° a + 10°	De -10° a + 10°	De -10° a + 10°
Tamaño de la mesa	420 x 440 mm	520 x 590 mm	520 x 590 mm
Ajuste en ángulo de la bandeja Posición Prono Posición Supino	De 0° a 40° De +20° a - 30°	De 0° a 40° De +20° a - 30°	De 0° a 40° De +20° a - 30°
Medidas bipedestador Largo Ancho	1135 mm 580 mm	1280 mm 640 mm	1280 mm 640 mm
Altura en posición horizontal	780 mm	805 mm	805 mm
Distancia suelo-base (en horizontal)	155 mm	180 mm	180 mm
Basculación (ángulo de inclinación del producto) Posición Prono Posición Supino	De 0° a 90° De 0° a 90°	De 0° a 90° De 0° a 90°	De 0° a 90° De 0° a 90°
Peso producto	44 kg	50 kg	59 kg

## Accesorios

Para ver más fotos y la lista completa de accesorios disponibles para el bipedestador **HORIZON** por favor consulta la hoja de pedido en [www.SunriseMedical.es](http://www.SunriseMedical.es)



Ajuste en profundidad para reposacabezas plano



Reposacabezas plano con soportes laterales de cabeza



Reposacabezas contorneado



Extensión soporte de rodillas

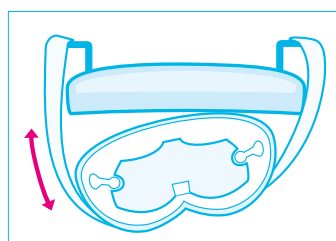
# Freestander

El bipedestador Freestander es fuerte y robusto siendo ideal para el ambiente escolar, gimnasio de rehabilitación o bien para su uso en el hogar.

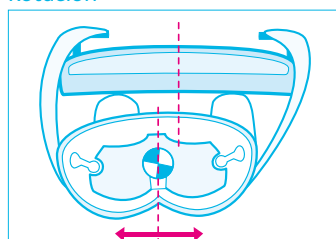
Freestander proporciona un rango grande de crecimiento a lo largo de sus 3 tallas, además de los ajustes que ofrece a nivel de soporte de tórax, cadera y rodillas, cubriendo un alto rango de necesidades clínicas.



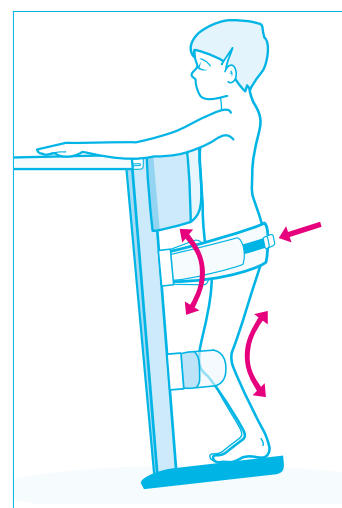
- 1 El ajuste exclusivo del **cinturón pélvico** permite la desrotación de las caderas, alinea la pelvis y el centro de gravedad. Para los casos en los que se necesite un soporte anterior más firme, se puede agregar el **plato pélvico rígido opcional**.
- 2 El **soporte pectoral** es ajustable en altura, profundidad y ángulo para adaptarse a las necesidades de cada usuario.
- 3 Los **soportes de rodilla** pueden ajustarse lateralmente o girarse para acomodar o corregir la flexión de las rodillas. Su ajuste en altura asegura que las rodillas se apoyen de forma segura y cómoda a la altura correcta para cada usuario.
- 4 La **altura** del Freestander se puede ajustar fácilmente para adaptarse a múltiples usuarios.
- 5 La posición baja de los **reposapiés** y la anchura trasera del chasis facilitan las transferencias, mientras que las sandalias aseguran una posición estable y segura de los pies.
- 6 La **bandeja** es ajustable en altura y ángulo para óptima función de las extremidades superiores.
- 7 **Diseño robusto**, ideal para usar en casa, en la escuela o en centros de rehabilitación con fundas fácilmente lavables.
- 8 El **reposacabezas contorneado y pads protractores** pueden añadirse para reforzar la postura erguida en los casos de niños con tendencia a la hiperextensión. En los casos de posicionamientos de cabeza más complejos, se puede acoplar la gama de reposacabezas Whitmyer.



Rotación



Alineación



Flexión



## Especificaciones y medidas

	Talla 1	Talla 2	Talla 3
Edad aprox.	De 1,5 a 5 años	De 4 a 10 años	De 9 a 18 años
Peso máx. usuario	60 kg	80 kg	90 kg
Estatura usuario	800 a 1151 mm	1100 a 1448 mm	1400 a 1849 mm
Altura soportes pectorales	470 a 680 mm	680 a 975 mm	975 a 1350 mm
Distancia entre soportes pectorales	152 a 254 mm	203 a 305 mm	254 a 356 mm
Dimensiones de la mesa	540 x 400 mm	590 x 425 mm	644 x 470 mm
Longitud	650 mm	750 mm	750 mm
Anchura	650 mm	750 mm	750 mm
Peso	26,5 kg	30,5 kg	34 kg

## Colores



Verde



Azul

## Accesorios



Plato pélvico rígido



Bandeja con barra de actividades



Bandeja con soportes



8 Reposacabezas con pads protractores

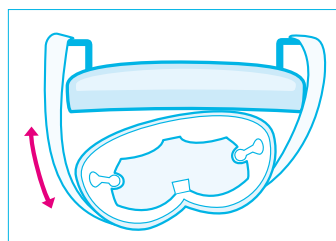


# Pronestander

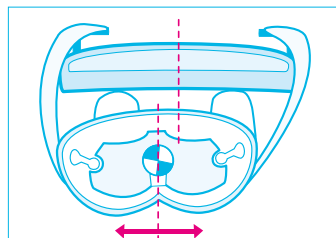
El Pronestander es un bipedestador robusto con opción de **5 posiciones en prono desde 45° a 85°**. Además del ajuste de ángulo en prono, permite un gran rango de crecimiento y sus soportes ajustables en tórax, cadera, rodilla y reposapiés abatibles se adaptan a muchas necesidades clínicas. Disponible en 3 tallas, cubre un gran rango de usuarios desde 1 a 18 años de edad aproximadamente.



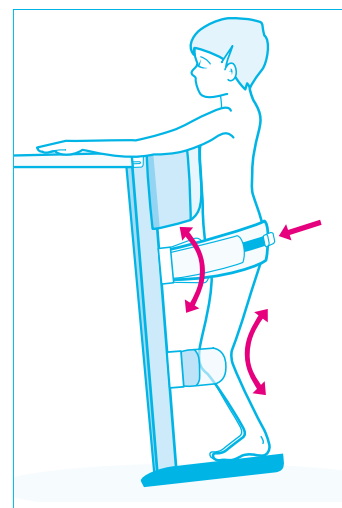
- 1 El ajuste exclusivo del **soporte pélvico** junto con el cinturón pélvico permiten la desrotación de las caderas, alineando la pelvis y el centro de gravedad.
- 2 El **soporte pectoral ajustable** con laterales flexibles proporciona sujeción al tronco, independientemente del ángulo prono en el que se encuentre el usuario.
- 3 Los ajustes del **soporte de rodillas** aseguran que las rodillas se apoyen de forma segura y cómoda, a la altura correcta para cada usuario.
- 4 **Sandalias** posicionadoras incluidas de serie.
- 5 Independientemente del ángulo prono seleccionado, la **bandeja** con bowl de actividades garantiza óptima función de las extremidades superiores gracias a la posibilidad de ajustarla en altura y ángulo.
- 6 **Diseño robusto**, ideal para usar en casa, en la escuela o en centros de rehabilitación.
- 7 El **reposacabezas contorneado y pads protractores** pueden añadirse para reforzar la postura erguida en los casos de niños con tendencia a la hiperextensión. En los casos de posicionamientos de cabeza más complejos, se puede acoplar la gama de **reposacabezas Whitmyer**.



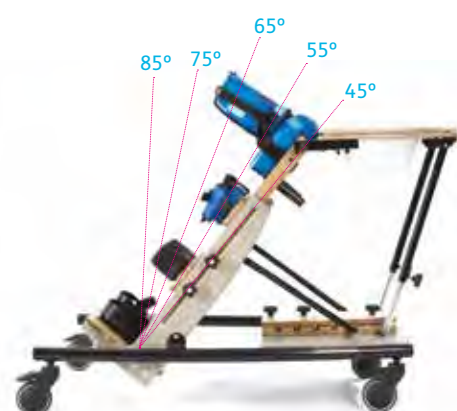
Rotación



Alineación



Flexión

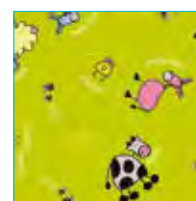


## Especificaciones y medidas

	Talla 1	Talla 2	Talla 3
Edad aprox.	De 1,5 a 5 años	De 4 a 10 años	De 9 a 18 años
Peso máx. usuario	60 kg	80 kg	90 kg
Estatura usuario	800 a 1151 mm	1100 a 1448 mm	1400 a 1849 mm
Altura soportes pectorales	470 a 680 mm	680 a 975 mm	975 a 1350 mm
Distancia entre soportes pectorales	152 a 254 mm	203 a 305 mm	254 a 356 mm
Ángulo de inclinación Prono (desde la posición vertical en intervalos de 10°)	De 0 a 40°	De 0 a 40°	De 0 a 40°
Dimensiones de la mesa	540 x 400 mm	590 x 425 mm	644 x 470 mm
Longitud	820 mm	1070 mm	1270 mm
Anchura	600 mm	650 mm	700 mm
Peso	34 kg	38 kg	49 kg

Pronestander se configura fácilmente y se ajusta rápidamente, siendo una solución ideal para diferentes usuarios, seleccionando entre sus 5 posiciones prono desde 85° hasta 45°.

## Colores



Verde



Azul

## Accesorios



7 Compatible con reposacabezas Whitmyer



Bandeja con bowl de actividades de serie



Cinturón pélvico



Reposapiés abatibles con sandalias de serie

# MARCHA





## MARCHA

*En niños con disfunción neuromotora el desarrollo está limitado por patrones de movimientos compensatorios, menor estabilidad, mayor tonicidad muscular, rigidez y/o debilidad.*

*Estos trastornos pueden limitar los típicos patrones de la marcha, la capacidad de mantenerse erguido sin soporte, y la resistencia y fuerza general necesarias para caminar sin asistencia.*

*La movilidad temprana a través del uso adecuado de un entrenador de marcha puede ser realmente ventajosa, ya que proporciona beneficios en múltiples niveles.*

*Los dispositivos de ayuda a la marcha tienen un impacto positivo en la estructura del cuerpo y la función, la actividad y los resultados de participación del niño, promoviendo el desarrollo de la iniciativa y exploración del entorno por medio del movimiento.*

## ÍNDICE



### Andador MyWay

Págs 54 a 57

# Andador MyWay

MyWay es un dispositivo de movilidad vertical diseñado para niños y adolescentes que no pueden ponerse de pie o caminar de manera independiente. Su armazón con ruedas permite que los niños se muevan utilizando las extremidades inferiores.

MyWay incorpora un sistema revolucionario de arnés-corsé de tronco con soporte de hombros que proporciona la estabilidad necesaria para ayudar en el control de la cabeza y el movimiento de las extremidades superiores, permitiendo a los niños mantener sus manos libres para jugar y explorar.



**1** El diseño de **armazón abierto** en la parte anterior permite que el niño tenga la oportunidad de interactuar y de explorar su entorno. El diseño abierto en la parte posterior permite que los terapeutas se acerquen al niño y trabajen con él mientras se utiliza MyWay, lo cual multiplica los beneficios terapéuticos. El ángulo prono y la altura total y del hombro son regulables, lo que significa que MyWay puede ajustarse para lograr la posición más adecuada en función de la movilidad de cada niño. El andador MyWay se puede dividir en dos partes\* y el armazón con ruedas es plegable, facilitando su almacenaje y transporte.

**2** Las **ruedas** del andador MyWay son multifuncionales y disponen de frenos, bloqueo de dirección, sistema de control antirretroceso y graduación de resistencia. Esta multifuncionalidad facilita la dirección, evita el movimiento hacia atrás y limita la velocidad según sea necesario.

**3** Las **guías de tobillo** opcionales ayudan a separar las piernas del niño y controlar la marcha en tijeras. Los soportes son flexibles y proporcionan a los niños una mayor flexibilidad durante su uso y colocación. Pueden usarse en el tobillo o ajustarse un poco más arriba de la pantorrilla según la necesidad.

**4** El **reposacabezas** opcional garantiza una posición segura de la cabeza para niños que necesitan un soporte adicional o que sufren movimientos fluctuantes.

**5** El **cinturón de conexión para adultos** permite que un adulto se conecte al armazón MyWay para controlar los movimientos, ofreciendo un soporte adicional al niño si fuera necesario. El uso del cinturón de conexión permite que el adulto facilite la marcha y los ejercicios terapéuticos mientras mantiene sus manos libres para poder interactuar con el niño.

**6** El **asa para acompañante** es necesaria para instalar el cinturón de conexión para acompañante.

**7** Opcionalmente se puede añadir **soporte de brazos** para el **usuario**.

**8** **Sillín** opcional

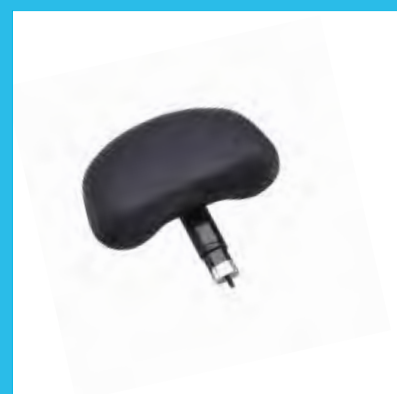
**9** Si un niño no puede completar una transferencia de pie, puede ser elevado con la ayuda de una grúa directamente utilizando el arnés MyWay con el accesorio opcional de **cinchas para grúa**. No es necesario usar un arnés de elevación diferente para esto, lo que permite ahorrar tiempo y ayudar al niño a aprovechar al máximo su MyWay.



**2** Ruedas multifunción



**3** Guías de tobillo opcionales



**4** Reposacabezas opcional



**5** Cinturón de conexión para adultos opcional



**8** Sillín opcional



**9** Cinchas para grúa opcionales

\* El armazón de la talla 1 y el soporte postural superior no se separan.



## Características

### MyWay revoluciona la marcha gracias a su innovador sistema de arnés

El arnés MyWay optimiza la alineación del tronco en posición vertical gracias a su innovador diseño en corsé.

La estructura y el cómodo soporte postural que proporciona lo hacen compatible con distintas necesidades como escoliosis o lordosis, bajo tono troncal y movimientos distónicos.

El arnés MyWay proporciona un efecto de “abrazo” a través de su diseño de estilo corsé, que puede aumentar la retroalimentación sensorial, amortiguar el movimiento involuntario y proporcionar una mayor comodidad. Ayuda a los niños a experimentar una visión vertical del mundo, mejorando su desarrollo cognitivo, visual y social.

El arnés MyWay guía los movimientos dinámicos sinusoidales necesarios para poder caminar moviéndose con los movimientos del niño, adaptándose a cada usuario y consiguiendo un patrón de movimiento vertical más natural.

El arnés MyWay maximiza la función de extremidades superiores del usuario ya que junto con la estabilidad de tronco que proporciona el corsé, el arnés de hombros optimiza la posición de cintura escapular y cabeza. Esta posición erguida y con extremidades superiores libres maximiza la función del usuario y su participación en actividades de la vida diaria.

Con MyWay las posibilidades para realizar actividades lúdicas son infinitas, desde jugar al fútbol, empujar el cochecito de una muñeca o divertirse con la arena.



## Tallas arnés

	Talla 1 Arnés	Talla 2 Arnés	Talla 3 Arnés	Talla 4 Arnés	Talla 5 Arnés	Talla 6 Arnés
Edad aprox.	De 1 a 4 años	De 2 a 6 años	De 4 a 9 años	De 8 a 12 años	De 12 a 15 años	De 16 a 18 años
Cintura a nivel ombligo	46 a 56 cm	50 a 60 cm	55 a 65 cm	60 a 70 cm	70 a 80 cm	80 a 90 cm
Color	Morado	Verde	Azul	Rojo	Naranja	Gris

Especificaciones y medidas de la base

	Talla 1	Talla 2	Talla 3
Edad aprox.	De 1 a 5 años	De 4 a 11 años	De 9 a 18 años
Peso máx. usuario	25 kg	50 kg	80 kg
Altura hombros (hasta el suelo)	635 a 920 mm	870 a 1190 mm	1070 a 1490 mm
Altura sillín (interior de piernas)	220 a 440 mm	400 a 610 mm	550 a 810 mm
Peso del armazón	12 kg *	6,5 kg	9,5 kg
Peso de la unidad de soporte superior	-	10,5 kg	11 kg
Anchura total	570 mm	670 mm	720 mm
Longitud	720 mm	850 mm	1100 mm

\* El armazón de la talla 1 y el soporte postural superior no se separan.



# OTRAS SOLUCIONES





## OTRAS SOLUCIONES

*Leckey ofrece diversas soluciones para garantizar la seguridad del niño y maximizar su potencial en cualquier momento o actividad del día.*

*Desde un baño relajante y seguro, hasta un juego controlado a nivel de suelo. Tanto en casa como durante la terapia se garantiza el soporte postural necesario para garantizar la seguridad y máxima función.*

## ÍNDICE



### Hamaca de baño

Págs 60 a 61



### Kit actividad temprana

Págs 62 a 63



### Arnés pélvico Leeway

Págs 64 a 65

# Hamaca de baño

Disponible en 4 tallas para cubrir desde 1-5 años hasta la edad adulta, la hamaca de baño Leckey proporciona al usuario el nivel de soporte postural necesario para garantizar su seguridad y protección durante el baño y ocio al aire libre. Además, es configurable en varias posiciones dependiendo de las necesidades posturales del usuario y regulable en altura para adaptarse a las necesidades del familiar o cuidador.



- 1 El **respaldo** puede colocarse en cuatro posiciones desde horizontal a 90°.
- 2 **Cinturón torácico** con soportes laterales integrados para soporte de tronco adicional.
- 3 **Cinturón pélvico** incluido de serie.
- 4 El **tejido**, disponible en dos bonitos colores, es limpio, transpirable, suave al tacto y se puede lavar a máquina hasta 60° C.
- 5 **Chasis ligero y robusto**, fabricado en aluminio inoxidable con elementos de acero y plástico, y disponible en **4 tallas**.
- 6 La regulación en altura de las patas permite configurar la hamaca a la altura adecuada para trabajar en una posición cómoda y ergonómica, reduciendo el riesgo de tensión o lesiones en la espalda. Además, el ajuste independiente de las patas anteriores y posteriores, permiten la basculación, y el soporte de las extremidades inferiores puede ajustarse en 4 posiciones.
- 7 La **base con ruedas** es la opción ideal para la ducha. Sus ruedas de gran calidad aseguran que la hamaca se pueda maniobrar de manera fácil y segura sobre suelos mojados y resbaladizos.
- 8 **Cinturón almohadillado** para controlar patrones en tijera y garantizar la alineación de extremidades inferiores.
- 9 Se puede añadir a la hamaca un **soporte de cabeza** con control lateral para soporte y seguridad adicional durante el baño.

## Colores



Rosa



Azul real

## Especificaciones y medidas

	Talla 1	Talla 2	Talla 3	Talla 4
Edad aprox.	1 a 5 años	4 a 9 años	8 a 14 años	12 a 18 años
Peso máx. usuario	72 kg	72 kg	72 kg	72 kg
Estatura usuario	750 a 1050 mm	950 a 1250 mm	1150 a 1450 mm	1350 a 1650 mm
Soporte de cabeza	150 mm	150 mm	215 mm	215 mm
Soporte de respaldo	350 mm	400 mm	460 mm	550 mm
Profundidad de asiento	225 mm	275 mm	335 mm	400 mm
Soporte de pantorrilla	260 mm	260 mm	340 mm	340 mm
Altura de asiento	50 a 425 mm	50 a 425 mm	50 a 425 mm	50 a 425 mm
Anchura total	430 mm	430 mm	430 mm	430 mm

Base de ducha con ruedas *	
Anchura	600 mm
Longitud	900 a 1150 mm
Altura asiento-suelo	650 a 700 mm

\* válido para todas las tallas

## Accesorios



7 Base de ducha con ruedas



8 Cinturón para abducción



9 Soportes laterales cabeza



# Kit de Actividad Temprana

El Kit de Actividad Temprana de Leckey es un programa de rehabilitación para el desarrollo y la actividad temprana del niño desde el nacimiento hasta los 48 meses. Al poner un énfasis especial en el aprendizaje a través del juego y la prevención de problemas posturales y cognitivos, proporciona un soporte completo para la capacitación, exploración y desarrollo de los más pequeños.



Play  
time

*En los primeros tres años de vida, los niños crecen rápidamente tanto a nivel cerebral como corporal. Por lo tanto, es fundamental la asistencia temprana para obtener el máximo potencial en cada niño. La intervención temprana tiene como objetivo estimular el desarrollo físico, motor, sensorial y cognitivo, a fin de maximizar todo el potencial y habilidades de cada niño.*



## Contenido del Kit

El Kit de Actividad Temprana incluye superficie almohadillada para el juego, amplio cojín de espuma, cuña para el tronco, cuña para la cabeza, 2 cinturones de posicionamiento, 2 elementos cilíndricos pequeños, manual de terapia y bolsa de transporte. Todos los elementos son flexibles y se pueden ajustar individualmente mediante velcro de alta resistencia. Las fundas lavables a máquina hacen que sean fáciles de limpiar y mantener.



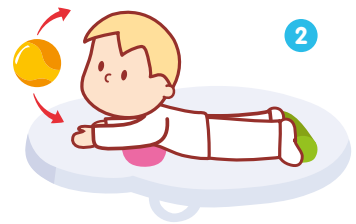
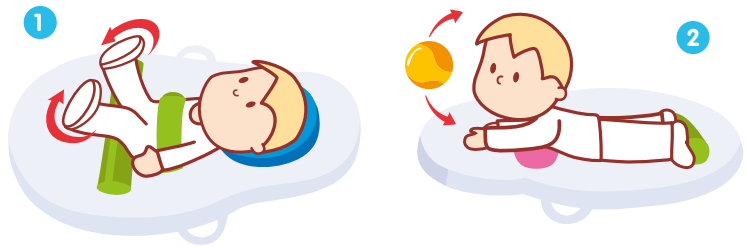
## Objetivos

El juego tiene un papel fundamental en el desarrollo de un niño, ya que fomenta no solo el aspecto psicomotor, sino también el sensorial y el motivacional.

El Kit de Actividad Temprana supone la primera estimulación para el niño a través de un juego clínicamente estudiado y definido.

El objeto del kit de actividad temprana es el desarrollo del máximo potencial del niño de 0 a 48 meses con la mejora de habilidades físicas, cognitivas y sensoriales mediante la estimulación del juego en 5 posturas terapéuticas clave:

- 1 Supino
- 2 Prono
- 3 Decúbito lateral
- 4 Sedestación con piernas extendidas
- 5 Cuadrupedia



El Kit incluye un manual con multitud de sugerencias de posiciones y actividades a realizar en cada estadio de maduración y desarrollo del niño.

## El programa

El Kit de Actividad Temprana se acompaña de un programa detallado de ejercicios y actividades diseñado para el trabajo en sinergia de niños, padres y terapeutas. Este programa, versátil y modular, es una guía esencial para optimizar el potencial con la intervención temprana y tiene como eje central al niño y sus necesidades especiales. Cada actividad del programa se explica al detalle junto con los argumentos clínicos correspondientes, y los objetivos físicos, motores, cognitivos y sensoriales que persigue cada actividad. Además, se proporcionan las pautas para el posicionamiento del niño, si bien los terapeutas pueden variar la actividad y la intervención basándose en las necesidades clínicas de cada niño.





# Arnés pélvico Leeway

Leeway es un Arnés Pélvico de diseño ergonómico que aumenta la estabilidad pélvica de los usuarios de sillas de ruedas, lo que ayuda a mejorar la funcionalidad y la comodidad de la parte superior del cuerpo.

Leeway está disponible en 4 tallas para cubrir un amplio rango de usuarios, desde el pediátrico hasta el adulto.

Además, puede acoplarse fácilmente a una amplia gama de bases de sillas de ruedas manuales o eléctricas.



Cinturón de Neopreno

Bolsillos laterales

Arnés pélvico Leeway en Xenon 2

Insertos de policarbonato

## Especificaciones y medidas

	Circunferencia de cadera	Ancho de cadera
Talla 1	600 a 800 mm	250 a 350 mm
Talla 2	700 a 950 mm	300 a 400 mm
Talla 3	850 a 1100 mm	350 a 450 mm
Talla 4	950 a 1300 mm	400 a 500 mm





- 1 **Cinturón de neopreno** con hebilla frontal que se desabrocha para facilitar las transferencias.
- 2 **Bolsillos laterales** para insertos acolchados o de gel.
- 3 **Correas de ajuste**
- 4 Leeway es rígido pero flexible. El **inserto de policarbonato** permite que Leeway mantenga su forma cuando no se usa, lo que simplifica la transferencia que se vaya a realizar más tarde a la silla de ruedas.
- 5 **Opción de 2 hebillas:** hebilla lateral estándar y hebilla de seguridad.
- 6 Las **solapas ajustables de velcro** en cada lado permiten que Leeway se adapte a gran variedad de posturas y formas. Al ajustar estas solapas hacia adelante se favorece una postura más erguida con una posición pélvica neutra o en anteversión.
- 7 Ajustable a las sillas de ruedas en **4 puntos**. El arnés pélvico Leeway viene de serie con anclajes para su instalación en sistemas Leckey. Para colocarlo en cualquier otra silla es preciso seleccionar un **kit de anclajes:** Quick Release para anclaje en tubo o anclajes planos para base sólida.
- 8 El diseño exclusivo de la **correa de velcro** que se ajusta alrededor del cojín garantiza que no se deslice hacia atrás o hacia adelante.

*Inspirado en los arneses utilizados en el windsurf, Leeway está diseñado para proporcionar a los usuarios de sillas de ruedas mayor estabilidad y control de su pelvis. El ajuste ceñido de Leeway proporciona una retroalimentación propioceptiva sin igual que, combinada con el ajuste de 4 puntos, sostiene y soporta al usuario dándole la confianza necesaria para mover su centro de gravedad con libertad. Esto mejora su capacidad de sentarse y aumenta su movilidad hacia los lados y hacia adelante al mismo tiempo que mantiene estable su base de apoyo.*



7 Anclaje de 4 puntos



7 Anclajes Quick Release para anclaje en tubo



8 Tira de Velcro central de serie para acople a cojín

## NOTAS





# LECKEY<sup>®</sup>

24 horas de  
cuidado postural  
para bebés, niños  
y adultos

Rev.1 - Febrero 2019

