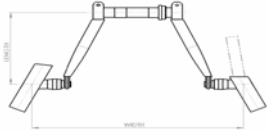




# ATTITUDE

● = Standard ○ = Opción sin coste □ = Opción con coste X=disponible para modelo

				Manual	Híbrida	Eléctrica	PVP
<b>HORQUILLA</b>				<b>M</b>	<b>H</b>	<b>E</b>	
ATT080034	●	Horquilla standard		X	X	X	Std
ATT080035	□	Horquilla ajustable en ángulo y profundidad		X	X	-	
<b>CUBIERTAS</b>				<b>M</b>	<b>H</b>	<b>E</b>	
ATT070110	●	Cubiertas neumáticas Schwalbe Jumpin Jack (Mountainbike)		X	X	X	Std
ATT070104	○	Cubiertas neumáticas Schwalbe Marathon Plus Evolution (Tour)		X	X	-	s/c
ATT070111	○	Cubiertas neumáticas Schwalbe Big Apple (Tour)		-	-	X	s/c
<b>CAMBIOS para Attitude Manual e Híbrida</b>				<b>M</b>	<b>H</b>	<b>E</b>	
<b>Attitude MANUAL - Cambio Dual Drive de SRAM (3 x 10 velocidades)</b>							
ATT070046	●	Dual drive / pedalier con 3 cambios integrados / cassette de 10 velocidades		X	-	-	Std
ATT070045	●	Mando de cambio trigger SRAM X5		X	-	-	Std
ATT070042	□	Mando de cambio grip shift SRAM X0		X	-	-	
ATT070043	○	Buje con cambio integrado de 8 velocidades, freno coaster (contrapedal) (2)		X	-	-	s/c
<b>Attitude HÍBRIDA - cassette de 10 velocidades</b>							
ATT070045	●	Mando de cambio trigger SRAM X5		-	X	-	Std
ATT070042	□	Mando de cambio grip shift SRAM X0		-	X	-	
ATT070048	●	Montado a la derecha		-	X	-	
ATT070047	○	Montado a la izquierda		-	X	-	
ATT070044	□	Mando de cambio universal SRAM Double Tap		-	X	-	
<b>BIELAS Y EMPUÑADURAS para Attitude Manual e Híbrida (1)</b>				<b>M</b>	<b>H</b>	<b>E</b>	
ATT080022	●	Bielas en V Longitud: 17 cm Anchura: 47 cm		X	X	-	Std
<b>Empuñaduras ovaladas</b>							
ATT080025	○	Empuñaduras ovaladas con ángulo a 25°, diámetro 37 x 21 mm		X	X	-	s/c
ATT080026	○	Empuñaduras ovaladas con ángulo a 25°, diámetro 47 x 32 mm		X	X	-	s/c
<b>Empuñaduras redondas</b>							
ATT080023	○	Empuñaduras redondas con ángulo a 10°, diámetro 30 mm		X	X	-	s/c
ATT080024	○	Empuñaduras redondas con ángulo a 10°, diámetro 40 mm		X	X	-	s/c
<b>Opciones tetra (sólo para empuñaduras redondas con ángulo a 10°, diámetro 30 mm)</b>							
ATT080027	□	Soportes de mano para tetra		X	X	-	
ATT080028	□	Soportes de brazo para tetra		X	X	-	
<b>MANILLAR para Attitude Eléctrica</b>				<b>M</b>	<b>H</b>	<b>E</b>	
ATT080050	●	Manillar standard		-	-	X	Std
ATT080051	□	Manillar multi-ajustable		-	-	X	
<b>Empuñadura de aceleración</b>							
ATT072111	●	Montada a la derecha		-	-	X	Std
ATT072112	○	Montada a la izquierda		-	-	X	s/c
<b>FRENOS DE DISCO - 180 mm (conducción y estacionamiento)</b>				<b>M</b>	<b>H</b>	<b>E</b>	
ATT060050	●	1 maneta para accionar el freno (no con buje de 8 velocidades, freno coaster)		X	X	X	Std
ATT060102	●	Montada a la derecha		X	X	X	
ATT060101	○	Montada a la izquierda		X	X	X	
ATT060053	□	1 maneta tipo Performance para accionar el freno		X	X	X	
ATT060102	●	Montada a la derecha		X	X	X	
ATT060101	○	Montada a la izquierda		X	X	X	
ATT060052	□	2 manetas para accionar el freno (no con buje de 8 velocidades, freno coaster) (Freno de estacionamiento como freno de tambor y no de disco. No disponible con handbike Attitude Eléctrica)		X	X	-	
ATT060051	□	Freno contrapedal (4) (no con buje de 8 velocidades, freno coaster)		X	X	-	
<b>VELOCIDAD para Attitude Eléctrica</b>				<b>M</b>	<b>H</b>	<b>E</b>	
ATT000026	●	Velocidad máx. 21 km/h (3)		-	-	X	Std
ATT000025	○	Velocidad max. 6 km/h		-	-	X	s/c
ATT000027	○	Velocidad max. 10 km/h		-	-	X	s/c
ATT000028	○	Velocidad max. 15 km/h		-	-	X	s/c
<b>PANTALLA para Attitude Híbrida</b>				<b>M</b>	<b>H</b>	<b>E</b>	
ATT072101	●	Pantalla Neodrives Standard (Monocromo)		-	X	-	Std
ATT072102	□	Pantalla Neodrives MMI Connect (pantalla a color; conectividad con smartphone via Bluetooth)		-	X	-	
<b>BATERIAS - incluye cargador</b>				<b>M</b>	<b>H</b>	<b>E</b>	
ATT160020	●	Batería de litio-ion 17 Amph para versión Híbrida		-	X	-	Std
ATT160022	●	Batería de litio-ion, 13,4 Amph para versión Eléctrica		-	-	X	Std
ATT160021	○	Batería de litio-ion, 9 Amph para versión Eléctrica		-	-	X	s/c

(1) Posibilidad de seleccionar otras formas, medidas y diámetros personalizados a través de Built-4-Me

(2) No es necesario seleccionar mando de cambio, va siempre con el grip shift. No es necesario seleccionar tipo de freno

(3) Consulta siempre la ordenanza municipal de tráfico donde estés circulando, y respeta las velocidades máximas.

(4) No disponible con ATT080035 Horquilla ajustable en ángulo y profundidad

Para más información  
visite nuestra página web  
[www.SunriseMedical.es](http://www.SunriseMedical.es)

# ATTITUDE

● = Standard    ○ = Opción sin coste    □ = Opción con coste    X=disponible para modelo

	Manual	Híbrida	Eléctrica	PVP
<b>Baterías adicionales</b>				
ATT090088	-	X	-	
ATT090087	-	-	X	
ATT090086	-	-	X	
<b>Cargadores adicionales</b>				
ATT090091	-	X	-	
ATT090089	-	-	X	
<b>ACCESORIOS</b>				
ATT090074	X	X	X	Std
ATT090080	X	X	X	Std
ATT090095	X	X	X	Std
ATT090067	X	X	X	
ATT090081	X	X	X	
ATT090082	X	X	X	
ATT090024	X	X	X	
ATT090084	X	X	X	
ATT090085	X	X	X	
ATT090041	X	X	X	

## COLORES

En las versiones Attitude Manual e Híbrida selecciona color para el armazón, para la protección de cadena y para las bielas (1).  
Puedes seleccionarlos en el mismo color o un color distinto para cada uno de ellos

	Armazón	Protección cadena (1)	Bielas (1)	
01 Blanco	○ ATT100101	○ ATT100801	○ ATT100901	s/c
02 Gris plata brillante	○ ATT100102	○ ATT100802	○ ATT100902	s/c
03 Gris plata mate	○ ATT100103	○ ATT100803	○ ATT100903	s/c
04 Gris plata metalizado	○ ATT100104	○ ATT100804	○ ATT100904	s/c
06 Amarillo canario	○ ATT100105	○ ATT100805	○ ATT100905	s/c
07 Verde manzana brillante	○ ATT100106	○ ATT100806	○ ATT100906	s/c
08 Verde manzana mate	○ ATT100107	○ ATT100807	○ ATT100907	s/c
14 Azul	○ ATT100110	○ ATT100810	○ ATT100910	s/c
15 Azulón brillante	○ ATT100111	○ ATT100811	○ ATT100911	s/c
16 Azulón mate	○ ATT100112	○ ATT100812	○ ATT100912	s/c
19 Violeta	○ ATT100113	○ ATT100813	○ ATT100913	s/c
20 Violeta oscuro mate	○ ATT100114	○ ATT100814	○ ATT100914	s/c
21 Rojo	○ ATT100115	○ ATT100815	○ ATT100915	s/c
22 Rojo brillante	○ ATT100116	○ ATT100816	○ ATT100916	s/c
23 Rojo mate	○ ATT100117	○ ATT100817	○ ATT100917	s/c
24 Naranja butano	○ ATT100118	○ ATT100818	○ ATT100918	s/c
27 Gris pizarra	○ ATT100120	○ ATT100820	○ ATT100920	s/c
28 Gris platino	○ ATT100121	○ ATT100821	○ ATT100921	s/c
29 Negro	○ ATT100122	○ ATT100822	○ ATT100922	s/c
31 Negro mate	○ ATT100123	○ ATT100823	○ ATT100923	s/c
32 Blanco puro	○ ATT100124	○ ATT100824	○ ATT100924	s/c
33 Rosa flúor	○ ATT100125	○ ATT100825	○ ATT100925	s/c
34 Bronce	○ ATT100126	○ ATT100826	○ ATT100926	s/c
35 Azul pastel	○ ATT100127	○ ATT100827	○ ATT100927	s/c
36 Cian	○ ATT100128	○ ATT100828	○ ATT100928	s/c
37 Naranja metalizado	○ ATT100129	○ ATT100829	○ ATT100929	s/c
39 Cappuccino	○ ATT100131	○ ATT100831	○ ATT100931	s/c
40 Verde pistacho	○ ATT100132	○ ATT100832	○ ATT100932	s/c
41 Rosa metalizado	○ ATT100133	○ ATT100833	○ ATT100933	s/c
42 Gris antracita mate	○ ATT100134	○ ATT100834	○ ATT100934	s/c
43 Azul Azure	○ ATT100135	○ ATT100835	○ ATT100935	s/c

(1) El color para protección de cadena y bielas sólo posible con Attitude Manual e Híbrida

## COLOR DE LOS ADHESIVOS CON LOGOS

ATT100550	● Negro	Std
ATT100551	○ Gris plata	s/c
ATT100552	○ Naranja	s/c

<b>Quickie ATTITUDE - Precio básico</b>	€
Precio con opciones	€
Sin IVA	€
Con IVA	€
<b>Precio total</b>	€

Sunrise Medical	Para más información
Dirección:	visite nuestra página web
Tel.	<a href="http://www.SunriseMedical.es">www.SunriseMedical.es</a>
Fax.	© Sunrise Medical 2018 3/3
E-mail:	
Página web:	

## HORQUILLA



Horquilla ajustable en ángulo y profundidad, opcional en Attitude Manual e Híbrida

## CUBIERTAS



ATT070110  
Cubiertas Schwalbe Jumpin Jack



ATT070104  
Cubiertas Schwalbe Marathon Plus Evolution



ATT070111  
Cubiertas Schwalbe Big Apple

## CAMBIOS, EMPUÑADURAS, MANILLAR



ATT080051  
Manillar multi-ajustable para handbike Attitude Eléctrica



ATT0700045  
Mando de cambio Trigger SRAM X5



ATT0700042  
Mando de cambio grip shift SRAM X0



ATT0700044  
Mando de cambio universal SRAM double tap



ATT080023 y ATT080024  
Empuñaduras con ángulo a 10° redondeadas



ATT080025 y ATT080026  
Empuñaduras con ángulo a 25° ovaladas



ATT080027  
Soportes de mano para tetra



ATT080028  
Soportes de brazo para tetra

## FRENOS



ATT060053  
Maneta Performance

## COLORES



Combinaciones de colores para versión Manual e Híbrida



ACCESORIOS



ATT060051  
Freno contrapedal



ATT090095  
Guardabarros

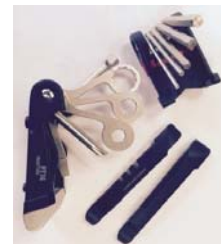


ATT090067  
Espejo retrovisor

ATT072101  
Pantalla Standard



ATT072102  
Pantalla MMI Connect



ATT090041  
Multiherramienta



ATT090082  
Soporte para alforjas



ATT090085 Contrapeso



ATT090081  
Soporte para botellín de agua



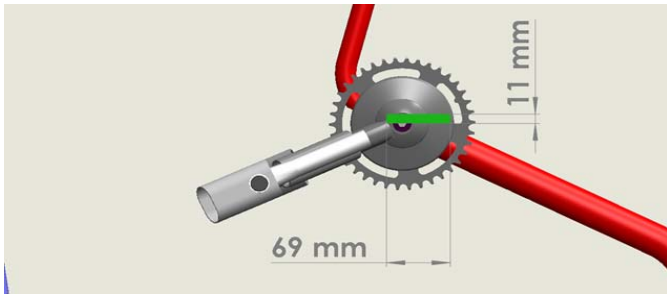
ATT090085  
Timbre



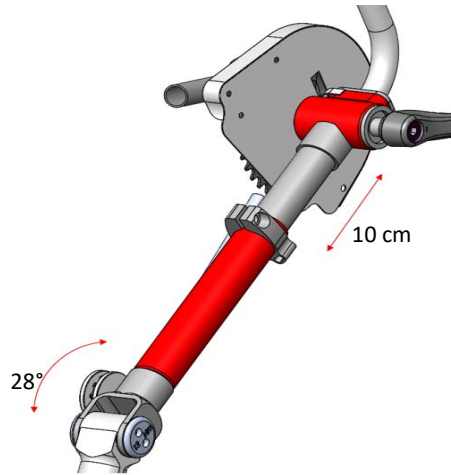
ATT090024  
Bomba de alta presión

## Ajustes y configuraciones ATTITUDE

### ATTITUDE Manual / Híbrida - Posición de las bielas con horquilla standard

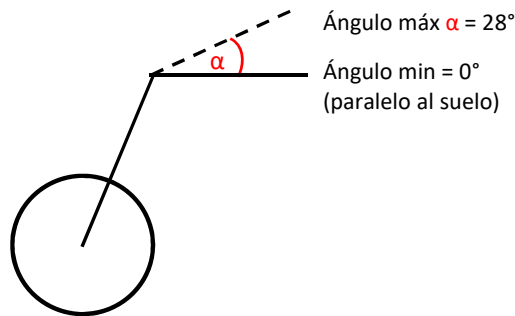


### ATTITUDE Manual / Híbrida - Posición de las bielas con ATT080035 "Horquilla ajustable en ángulo y profundidad"

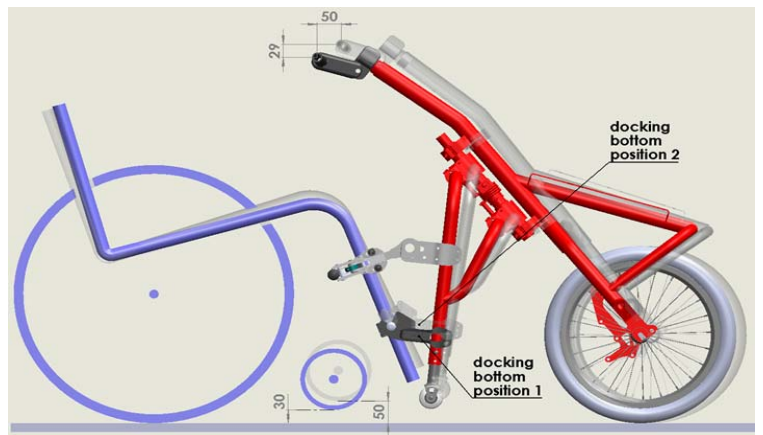
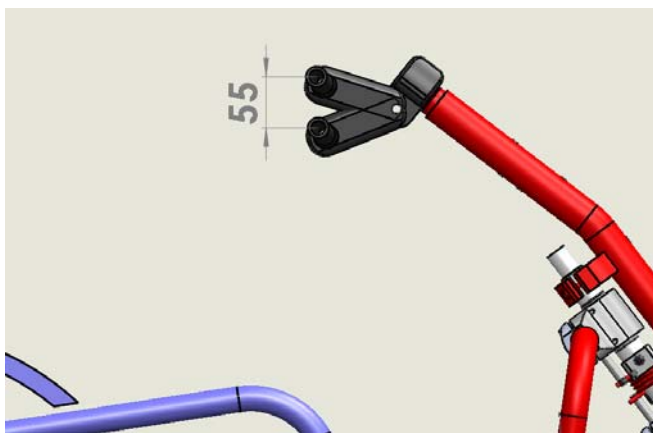


Ajuste en profundidad: 10 cm

Ajuste en ángulo: desde 0° (paralelo al suelo) hasta 28°



### ATTITUDE Eléctrica - Posición de las empuñaduras



### OPCIONES PARA FABRICACIÓN ESPECIAL BUILT-4-ME

- FMG-MJ02-3187-02 - Opción Tetra para ATTITUDE Híbrida
- FMG-MJ02-3187-01 - Opción Tetra para mando de cambio universal (handbikes manual e híbrida)
- FMG-MA03-3201-01 Adaptador de -2 a + 6 cm
- 3364 Segundo freno para ATTITUDE Eléctrica



Consulta con nuestro Departamento de Atención al Cliente precio y plazo de entrega de las opciones Built-4Me listadas arriba

FMG-MJ02-3187-02 - Opción Tetra para handbike ATTITUDE Híbrida



FMG-MJ02-3187-01 Opción Tetra para mando de cambio universal (handbikes manual e híbrida)



FMG-MA03-3201-01 Adaptador de -2 a + 6 cm



Permite acercar la handbike 2 cm o alejarla hasta 6 cm para sillas con poca profundidad o usuarios altos que necesitan más espacio.