

**INVACARE S.A**

C/ Areny s/n - Pol.Ind.de Celrà - 17460 Celrà (Girona)  
Tel: 972 493 200 Fax: 972 493 220 - [www.invacare.es](http://www.invacare.es)

**küschall**  
designed for life



**Yes, you can.**

## KÜSCHALL K-SERIES



Silla manual ligera de chasis rígido de aluminio.  
Respaldo regulable en ángulo y abatible sobre el asiento con sistema de bloqueo.  
Chasis de aluminio a 75° o 90° respecto al suelo.

Chasis de Titanio o Carbono (opcionales) o con pescantes curvos (aducción)

Barra de respaldo y reposapiés de titanio como opción.

Peso : a partir de 8.1 kg (7.9\* kg con chasis de carbono)

Peso máximo del usuario : 130 kg

Nos reservamos el derecho a introducir cambios técnicos sin previo aviso !  
Nos reservamos el derecho a una tolerancia de + - 1 cm en las medidas.  
Producto configurado a medida ! No se admiten devoluciones !



Ortopedia :

Nombre usuario :

Dirección usuario :

Teléfono contacto :

Dirección entrega:

Número pedido :

Cantidad pedido :

Fecha pedido :

Por favor marque su elección con una cruz :  Característica estándar  Sin cargo

**Peso usuario =**  **Kg**

Código	Descripción	P.V.P €
DDA0067	◆ KÜSCHALL K-SERIES	◆
DDA0000	MYküschall fabricación especial	Rellene toda la información al final de este documento
<b>PACKS OPCIONALES</b>		
DDA2000	Pack carbono: chasis carbono 75° - paleta carbono - eje carbono	+150 gramos
DDA2001	Pack titanio: chasis titanio - respaldo titanio - reposapiés titanio	-225 gramos
DDA2004	Pack ligero 3: respaldo titanio - reposapiés titanio - eje carbono - tapizado asiento ligero - tapizado respaldo ligero - ruedas 24" Spinergy LXX - cubiertas schwalbe ONE - frenos activos	-1560 gramos
<b>ASIENTO</b>		
<b>CHASIS</b>		
<b>Material / Ángulo / Tipo</b>		
DDA0284	◆ Chasis, 75° respecto al suelo Aluminio	2.595,60
DDA0285	Chasis, 75° respecto al suelo Aluminio - chasis delantero incurvado, aducción	2.631,65
DDA0286	Chasis, 75° respecto al suelo Aluminio +50 mm	No posible con ST ≤ 400mm (DDA0411/0414/0417) 2.657,40
DDA0287	Chasis, 75° respecto al suelo Titanio	3.120,90
DDA0288	Chasis, 75° respecto al suelo carbono	3.440,20
DDA0289	Chasis, 90° respecto al suelo Aluminio	No posible con ruedas de 5" 2.930,35
DDA0290	Chasis, 90° respecto al suelo Aluminio - chasis delantero incurvado, aducción	No posible con ruedas de 5" 2.966,40
DDA0291	Chasis, 90° respecto al suelo Aluminio +50 mm	No posible con ST ≤ 400mm (DDA0411/0414/0417), ruedas delanteras 5" 2.997,30
DDA0292	Chasis, 90° respecto al suelo Titanio	No posible con ruedas de 5" 3.440,20
<b>ANCHURA ASIENTO (SB)</b>		
DDA0122	SB 320 mm	No posible con cojines Matrix, tapizado asiento ajustable en tensión (DDA0611), 0
DDA0124	SB 340 mm	No posible con cojines Matrix 0
DDA0126	SB 360 mm	0
DDA0128	SB 380 mm	0
DDA0130	SB 400 mm	0
DDA0132	SB 420 mm	0
DDA0134	SB 440 mm	No posible con Tapizado ligero asiento y respaldo (DDA0615/0721) 0
DDA0136	SB 460 mm	No posible con Tapizado ligero asiento y respaldo (DDA0615/0721) 0
DDA0138	SB 480 mm	No posible con suspensiones (DDA0630/0631/0632), Tapizado ligero asiento y respaldo (DDA0615/0721) 0
DDA0140	SB 500 mm	No posible con suspension (DDA0630/0631/0632) 0
<b>PROFUNDIDAD ASIENTO (ST)</b>		
DDA0411	ST 350 mm	No posible con chasis aluminio+50, cojines Matrix, Posición Asiento 1/2 (DDA0461/0462)
DDA0414	ST 375 mm	No posible con chasis de aluminio + 50 mm, cojines Matrix 0



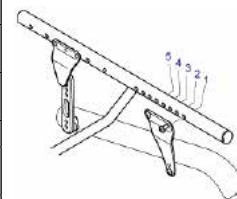
Chasis aduccion

POR FAVOR CONSULTE EL APENDICE AL FINAL DEL DOCUMENTO PARA MEDIDAS

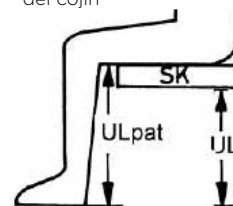


0292 Chasis de titanio

Código	Descripción	P.V.P €	
DDA0417	◆ ST 400 mm	No posible con chasis de aluminio + 50 mm	◆
DDA0420	ST 425 mm		○
DDA0423	ST 450 mm	No posible con Tapizado asiento ligero (DDA0615)	○
DDA0426	ST 475 mm	Solo posible con chasis aluminio +50mm, No posible con Tapizado asiento ligero (DDA0615)	○
DDA0429	ST 500 mm	Solo posible con chasis aluminio +50mm, No posible con Tapizado asiento ligero (DDA0615)	○
DDA0432	ST 525 mm	Solo posible con chasis aluminio +50mm, No posible con Tapizado asiento ligero (DDA0615)	○
<b>POSICION ASIENTO (SP)</b>			
DDA0461	Posición 1 = 140 mm	Mayor riesgo vuelco; no posible con ST 350 mm (DDA0411)	○
DDA0462	Posición 2 = 125 mm	No posible con ST 350 mm (DDA0411)	○
DDA0463	◆ Posición 3 = 110 mm		◆
DDA0464	Posición 4 = 95 mm		○
DDA0465	Posición 5 = 80 mm	Menor riesgo vuelco	○
<b>ALTURA RESPALDO (RH)</b>			
DDA0548	RH 270 mm	No posible con puños ajustables altura montaje trasero (DDA0703) Con reposabrazos tubular solo posible con puños o sin puños	○
DDA0580	RH 285 mm	En combinación con Matrx, es necesario seleccionar esta opción (respaldos con barra más baja 0772 o con barra recta 0773). Con reposabrazos tubular solo posible con puños estándar o sin puños	○
DDA0550	RH 300 mm	Con reposabrazos tubular solo posible con puños o sin puños	○
DDA0503	RH 315 mm		○
DDA0506	RH 330 mm		○
DDA0509	RH 345 mm	No posible con respaldo con Tapizado ligero (0721)	○
DDA0512	RH 360 mm	No posible con respaldo con Tapizado ligero (0721)	○
DDA0514	◆ RH 375 mm	No posible con respaldo con Tapizado ligero (0721)	◆
DDA0516	RH 390 mm	No posible con respaldo con Tapizado ligero (0721)	○
DDA0518	RH 405 mm	No posible con respaldo con Tapizado ligero (0721)	○
DDA0520	RH 420 mm	No posible con respaldo con Tapizado ligero (0721)	○
DDA0522	RH 435 mm	No posible con respaldo con Tapizado ligero (0721)	○
DDA0524	RH 450 mm	No posible con respaldo con Tapizado ligero (0721)	○
DDA0526	RH 465 mm	No posible con respaldo con Tapizado ligero (0721)	○
DDA0528	RH 480 mm	No posible con respaldo con Tapizado ligero (0721)	○
<b>ALTURA DELANTERA ASIENTO SUELO (SHv)</b>			
DDA0847	SHv 450 mm	Solo posible para chasis aluminio, No posible con ruedas delanteras 5"	○
DDA0848	SHv 460 mm	Solo posible para chasis aluminio, No posible con ruedas delanteras 5"	○
DDA0849	SHv 470 mm	Solo posible para chasis aluminio, No posible con ruedas delanteras 5"	○
DDA0850	SHv 480 mm		○
DDA0851	SHv 490 mm		○
DDA0852	◆ SHv 500 mm		◆
DDA0853	SHv 510 mm		○
DDA0854	SHv 520 mm		○
<b>ALTURA TRASERA ASIENTO SUELO (SHh)</b>			
		Si selecciona suspensión, SHh se ajusta 20 mm más alta	
DDA0943	SHh 380 mm	No posible con ruedas 26" (DDA0903) , con suspensión (DDA0630/631/632)	○
DDA0944	SHh 390 mm	No posible con ruedas 26" (DDA0903), con suspensión (DDA0630/631/632)	○
DDA0945	SHh 400 mm		○
DDA0946	SHh 410 mm		○
DDA0947	SHh 420 mm		○
DDA0948	◆ SHh 430 mm		◆
DDA0949	SHh 440 mm		○
DDA0950	SHh 450 mm		○
DDA0951	SHh 460 mm		○
DDA0952	SHh 470 mm		○
DDA0953	SHh 480 mm	No posible con suspensión (DDA0630/0631/0632)	○



El largo de pierna del paciente debe anotarse descontando el grosor del cojín



Código	Descripción	P.V.P €
DDA0954	SHh 490 mm	No posible con suspensión (DDA0630/0631/0632) ○
<b>LARGO DE PIERNA (UL)</b>		Para UL<390 mm y dependiendo de la configuración, la paleta puede ser de montaje superior. 75°: UL≤ SHv -30mm ; 90°: UL≤ SHv -40mm
DDA1670	UL 290 mm	○
DDA1671	UL 300 mm	○
DDA1672	UL 310 mm	○
DDA1673	UL 320 mm	○
DDA1674	UL 330 mm	○
DDA1675	UL 340 mm	○
DDA1676	UL 350 mm	○
DDA1677	UL 360 mm	○
DDA1678	UL 370 mm	○
DDA1679	UL 380 mm	○
DDA1680	UL 390 mm	○
DDA1681	UL 400 mm	○
DDA1682	UL 410 mm	○
DDA1683	UL 420 mm	○
DDA1684	◆ UL 430 mm	◆
DDA1685	UL 440 mm	○
DDA1686	UL 450 mm	○
DDA1687	UL 460 mm	○
DDA1688	UL 470 mm	○
DDA1689	UL 480 mm	○
<b>RESPALDO</b>		
<b>MATERIAL RESPALDO</b>		
DDA0730	◆ Aluminio	◆
DDA0731	Titanio	No posible con respaldo con barra más baja redonda (DDA0772), o barra recta (DDA0773) Puños ajustables en altura montaje trasero (DDA0703) 266,05
<b>RESPALDO</b>		
DDA0770	◆ Respaldo estándar (barra redonda)	◆
DDA0772	Respaldo con barra más baja redonda para montar respaldos fijos	Para instalación de sistemas de respaldo MatrX ; Altura tubos respaldo 285mm No con respaldo de titanio (DDA0731);Solo sin puños o con puños ajustables en altura integrados ○
DDA0773	Respaldo con barra recta	Altura de los tubos: 285mm No con respaldo de titanio (DDA0731); Sólo sin puños o con puños ajustables en altura integrados (DDA0733) ○
<b>TAPIZADO RESPALDO</b>		
DDA0721	Tapizado ligero	No posible con puños ajustables en altura montaje trasero (DDA0703); SB>420/ RH>345mm 137,76
DDA0726	◆ Tapizado ajustable tensión premium negro	◆
DDA0735	Tapizado ajustable en tensión Aero back, transpirable	173,02
DDA0769	Sin tapizado de respaldo	○
<b>PUÑOS</b>		
DDA0750	◆ Sin puños	◆
DDA0751	Puños fijos, cortos	No posible con respaldo barra más baja redonda (DDA0772) o barra recta (DDA0773) 97,34
DDA0702	Puños fijos, largos	No posible con respaldo barra más baja redonda (DDA0772) o barra recta (DDA0773) 139,08
DDA0703	Puños ajustables en altura, montaje trasero	No posible con respaldo barra más baja redonda (DDA0772) ; tapizado respaldo ligero (DDA0721), o de barra recta (DDA0773) respaldo titanio (DDA0731), RH 270mm y con RH 285 a 330mm en combinación con reposabrazos tubulares 207,21
DDA0704	Puños plegables	No posible con RH 315 a 330mm en combinación con reposabrazos tubulares No posible con respaldo con barra más baja (DDA0772) o barra recta (0773) No posible con respaldo barra más baja redonda (DDA0772) 227,12
DDA0733	Puños ajustables en altura, integrados	No posible con respaldo estándar (DDA0770) 187,45
<b>ANGULO RESPALDO</b>		
DDA0707	74° ángulo respecto al asiento	○
DDA0718	78° ángulo respecto al asiento	○
DDA0709	◆ 82° ángulo respecto al asiento	◆
DDA0719	86° ángulo respecto al asiento	○
DDA0711	90° ángulo respecto al asiento	○

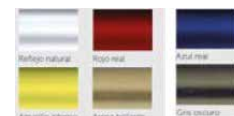


Código	Descripción	P.V.P €	
<b>ASIENTO</b>			
<b>TAPIZADO ASIENTO</b>			
DDA0610	◆ Tapizado estándar	◆	
DDA0615	Tapizado ligero	No posible con SB>420/ST>425mm	72,14
DDA0611	Tapizado ajustable en tensión con una banda de velcro central (suave)	No posible para profundidad asiento 525 mm	72,14
<b>BOLSAS TAPIZADO ASIENTO</b>			
DDA0616	Bolsa pequeña	Para fijar debajo del asiento	49,40
DDA0617	Bolsa grande	Para fijar debajo del asiento	49,40
<b>BOLSA DELANTERA ASIENTO</b>			
DDA0606	Bolsa delantera asiento, desmontable		61,39
<b>COJÍN ASIENTO</b>			
DDA0600	Cojín asiento estándar, 60 mm, espuma doble con visco top		75,71
DDA0662	Cojín Matrx Libra (tejido negro)	No posible con SB320-340mm (DDA0124), ST350-375mm (DDA0411/0414); SB 360mm sólo posible con ST400/425mm	240,00
DDA0663	Cojín Matrx Vi (tejido negro)	No posible con SB320-340mm (DDA0124), ST350-375mm (DDA0411/0414); SB 360mm sólo posible con ST400/425mm	401,70
<b>REPOSAPIÉS</b>			
<b>MATERIAL REPOSAPIÉS (TUBO / PALETA)</b>			
DDA1508	◆ Tubo reposapiés, rígido - Aluminio	◆	
DDA1509	Tubo reposapiés, rígido - Titanio	No posible con reposapiés montaje superior	200,08
DDA1570	Paleta carbono, ajustable en ángulo		172,75
DDA1515	Paleta abatible lateralmente, ajustable en ángulo	No posible con paleta montaje superior, chasis incurvada y chasis titanio, SB 480mm	427,19
<b>PALETA</b>			
DDA1513	Paleta	No con paleta carbono (DDA1570)	48,67
<b>PROTECTORES ROPA</b>			
<b>PROTECTORES ROPA / PROTECTORES ROPA ANTISALPICADURAS</b>		Con suspensión, distancia entre cubierta y protector antisalpicaduras es 40 mm	
DDA1401	◆ Protectores ropa carbono, abatibles	◆	
DDA1408	Protectores ropa antisalpicaduras carbono, desmontables	(Ancho total + 2 cm) - No posible con reposabrazos (DDA1416 y DDA1421)	80,00
<b>REPOSABRAZOS</b>			
DDA1416	Reposabrazos , ajustable altura , corto (DDA1408, DDA1425) y con SHh<420 mm	No posible con protectores antisalpicaduras Ancho total + 2 cm	210,19
DDA1421	Reposabrazos , ajustable altura , largo (DDA1408, DDA1425) y con SHh<420 mm	No posible con protectores antisalpicaduras Ancho total + 2 cm	210,19
<b>REPOSABRAZOS (con protectores de ropa)</b>			
DDA1411	Reposabrazos tubular , ajustable en altura , desmontable , abatible, acolchado confort	No posible con puños plegables(DDA0704) en combinación con RH<315mm o puños ajustables en altura montaje trasero (DDA0703),Alber kit (DDA0916/0926)	210,19
<b>CHASIS</b>			
<b>COLORES CHASIS, ESTÁNDAR</b>		No para chasis carbono y titanio	
DDA0300	Negro brillante		○
DDA0354	Gris oscuro		○
DDA0302	Azul real		○
DDA0303	Rojo real		○
DDA0350	Púrpura fuego		○
DDA0315	Gris plata		○
DDA0358	Gris humo		○
DDA0356	Blanco marfil		○
DDA0314	Negro mate		○
DDA0359	Amarillo intenso		○
DDA0365	Azul mercurio		○
DDA0366	Naranja dinamita		○
DDA0367	Violeta atómico		○
DDA0368	Rosa nitro		○
DDA0370	Rojo Le Corbusier		○
DDA0371	Bronce Caramelo		○
<b>COLORES REFLEJO</b>		No para chasis carbono y titanio	
DDA0310	Reflejo natural		135,19
<b>COLORES CHASIS, NEON</b>		No posible con chasis carbono y titanio	
DDA0372	Verde Neon	Solo si MYkuschall (DDA0000) ha sido seleccionado, plazo de entrega +5 días	230,00
DDA0373	Amarillo Neon	Solo si MYkuschall (DDA0000) ha sido seleccionado, plazo de entrega +5 días	230,00
DDA0374	Rosa Neon	Solo si MYkuschall (DDA0000) ha sido seleccionado, plazo de entrega +5 días	230,00
DDA0375	Rojo Neon	Solo si MYkuschall (DDA0000) ha sido seleccionado, plazo de entrega +5 días	230,00

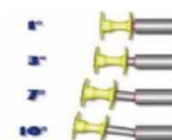


Código	Descripción		P.V.P €
<b>COLOR CPS</b>			
DDA0338	CPS cromado	Llanta starec negra al seleccionar CPS cromado	319,04
DDA0330	CPS tecno-antracita		319,04
DDA0329	CPS cometa rojo		319,04
DDA0337	CPS cobre		319,04
DDA0339	CPS champagne		319,04
DDA0334	CPS b-blue		319,04
DDA0336	CPS azul ártico		319,04
DDA0340	CPS oliva		319,04
<b>SUSPENSION</b>			
No posible con chasis titanio ; peso máximo 100 kg ; No posible con SB 480mm. Solo posible con SHh 400-470mm ; En combinación con ALBER kit, solo posible como fabricación especial Myküsshall			
DDA0630	Peso usuario 40-65 kg		288,35
DDA0631	Peso usuario 65-85 kg		288,35
DDA0632	Peso usuario 85-100 kg		288,35
<b>RUEDAS DELANTERAS</b>			
<b>RUEDAS DELANTERAS</b>			
DDA0800	3" Super deportivas		○
DDA0801	4" maciza Everyday con banda negra		○
DDA0860	4" Confort con banda negra		○
DDA0809	4" Starec negra		86,52
DDA0861	4" Starec cromada		86,52
DDA0803	4" Starec tecno-antracita		86,52
DDA0808	4" Starec cometa rojo		86,52
DDA0830	4" Starec cobre		86,52
DDA0825	4" Starec champagne		86,52
DDA0807	4" Starec b-blue		86,52
DDA0831	4" Starec azul ártico		86,52
DDA0826	4" Starec oliva		86,52
DDA0796	4" Frog leg con llanta de aluminio negro		86,52
DDA0797	4" Frog leg con llanta de aluminio plata		86,52
DDA0810	5" Ligera con banda negra	No posible con chasis 90°, SHv<480mm	○
DDA0863	◆ 5" Confort con banda negra	No posible con chasis 90°, SHv<480mm	◆
DDA0819	5" Starec negra	No posible con chasis 90°, SHv<480mm	91,93
DDA0862	5" Starec cromada	No posible con chasis 90°, SHv<480mm	91,93
DDA0813	5" Starec tecno-antracita	No posible con chasis 90°, SHv<480mm	91,93
DDA0818	5" Starec cometa rojo	No posible con chasis 90°, SHv<480mm	91,93
DDA0833	5" Starec cobre	No posible con chasis 90°, SHv<480mm	91,93
DDA0827	5" Starec champagne	No posible con chasis 90°, SHv<480mm	91,93
DDA0817	5" Starec b-blue	No posible con chasis 90°, SHv<480mm	91,93
DDA0832	5" Starec azul ártico	No posible con chasis 90°, SHv<480mm	91,93
DDA0828	5" Starec oliva	No posible con chasis 90°, SHv<480mm	91,93
DDA0798	5" Frog leg con llanta de aluminio negro	No posible con chasis 90°, SHv<480mm	91,93
DDA0799	5" Frog leg con llanta de aluminio plata	No posible con chasis 90°, SHv<480mm	91,93
<b>RUEDAS TRASERAS</b>			
<b>FIJACION RUEDAS TRASERAS</b>			
DDA0250	◆ Posición ruedas traseras		◆
DDA0248	Extensión ruedas traseras ligeras (posición 1 a 3)	No para carbono, titanio, eje carbono ; No posible con SHh<410mm	221,79
DDA0251	Extensión ruedas traseras (5 posiciones)	No para carbono , titanio, eje carbono ; No posible con SHh<410mm	288,34
<b>EJE CAIDA - 1r EJE</b>			
DDA0276	Vario-Ax, caída ajustable 1 / 3 / 7 / 10°	Caída 10° solo posible frenos activos No posible con kit Alber para e-Motion o Twion (DDA0916/0926)	436,73
DDA0277	◆ Eje estándar		◆
DDA0278	Eje carbono	No con extensión rueda trasera ; No posible con Alber kit para E-Motion o Twion (DDA0916/0926)	124,37
<b>POSICION PRIMER EJE</b>			
Solo con extensión rueda trasera (DDA0248/0251)			
DDA0263	1º posición delantera	Cuando selecciona 2º eje: se precisa la posición para el 1r eje	○
DDA0264	2º posición delantera		○
DDA0265	3º posición delantera		○
DDA0266	4º posición delantera		○
DDA0267	5º posición delantera		○
<b>CAIDA PRIMER EJE</b>			
DDA0270	0° caída		○
DDA0271	◆ 3° caída		◆
DDA0272	6° caída	No posible con Kit Alber para e-Motion o Twion (DDA0916/0926)	○

Color CPS (CPS) se aplica en las siguientes piezas: bujes ruedas traseras Starec & High Performance con protectores ejes ,llantas ruedas starec 22" y 24" (excepto CPS cromado), horquillas , tapones horquillas, tapones delanteros asiento, placas ajuste respaldo.



0248



DDA0276

Código	Descripción	P.V.P €
<b>SEGUNDO EJE</b>		Solo con extensión rueda trasera (DDA0251) ; Segundo eje solo en la 5ª posición delantera
DDA0252	Eje estándar	95,82
DDA0280	Vario-Ax, caída ajustable 1 / 3 / 7 / 10°	436,73
<b>CAIDA SEGUNDO EJE</b>		Max. Dif 3° con 1r eje; Si solo uno de los ejes es Vario-Ax, 2º eje solo en 0 o 3°
DDA0270	0° caída	○
DDA0271	3° caída	○
DDA0272	6° caída	No posible con kit Alber para e-Motion o Twion (DDA0916/0926)
<b>EJE DESMONTAJE RÁPIDO TETRAS</b>		
DDA0909	Eje desmontaje rápido para tetras	No con ruedas con frenos tambor integrados buje (DDA0927), No compatible ruedas Spinergy LXX(DDA0906)
<b>TAMAÑO RUEDAS TRASERAS</b>		
DDA0902	◆ Ruedas 24"	◆
DDA0903	Ruedas 26"	No posible con frenos activos (DDA1303)
<b>RUEDAS TRASERAS</b>		
DDA0915	◆ Ruedas 24", 26" küschall Starec, radios cruzados	Buje ruedas starec sin color y llanta negra - buje y llanta en CPS si se solicita
DDA0908	Ruedas 24" High Performance	Buje starec negro - o en CPS si se solicita, llanta negra. No posible ruedas macizas
DDA0906	Ruedas 24" Spinergy LXX	Buje, llanta y radios negros - CPS no aplica si se selecciona ; No posible con ruedas macizas,eje tetra (DDA0909)
DDA0927	Ruedas 24" con frenos tambor integrados buje	24 radios plata, buje y llanta negra - CPS no aplica si se selecciona. No posible con eje desmontaje rápido tetra(DDA0909), vario-ax (DDA0276/0280), ruedas macizas
DDA0913	Ruedas 24" Mountain Bike	Ruedas completas con cubierta Mountain Bike ; Solo posible con aros alu o antideslizantes
<b>KIT ALBER</b>		Se precisan montar antivuelcos ALBER con esta opción ; con extensión rueda ligera , solo posible en posición 1, no posible con reposabrazos tubulares (DDA1414)
DDA0916	Placa adaptación E-Motion	Solo con rueda trasera 24" (DDA0902); No posible con caída 6° (DDA0272) Incluye 2 antivuelcos ALBER
DDA0926	Placa adaptación Twion	Solo con ruedas 24" (DDA0902); No posible con caída 6° (DDA0272) - incluye 2 antivuelcos ALBER
<b>CUBIERTAS TRASERAS</b>		No para ruedas Mountain Bike (DDA0913)
DDA1014	◆ 24", 26" Schwalbe Rightrun negro/gris	◆
DDA1002	Cubiertas perfil 24" , 7 bares	○
DDA1010	Cubiertas Schwalbe MarathonPlus 24", 26"	Protección SmartGuard (5 mm espesor goma flexible)
DDA1004	Cubiertas perfil macizas gris 24"	No posible con ruedas High Performance (DDA0908/0918) o ruedas Spinergy LXX (DDA0906), Ruedas con frenos tambor integrados buje(DDA0927)
DDA1006	Cubiertas macizas KIK negras 24"	No posible con ruedas High Performance (DDA0908/0918), ruedas Spinergy LXX (DDA0906), Ruedas con frenos tambor integrados buje(DDA0927)
DDA1011	Cubiertas Schwalbe ONE 24"	Protección V-Guard (fibra HiGH-Tech)
DDA1013	Cubiertas Schwalbe Rightrun azul 24"	Protección K-Guard
DDA1007	Cubiertas ligeras macizas gris 24"	No posible con ruedas High Performance (DDA0908/0918) o ruedas Spinergy LXX (DDA0906) Ruedas con frenos tambor integrados buje(DDA0927)
<b>PROTECCION ANTIPINCHAZO</b>		
DDA1020	Protección antipinchazo	No posible con cubiertas Marathon Plus (DDA1010) y cubiertas macizas
<b>AROS</b>		
DDA1102	24", 26" Antideslizantes dist. 3 o 4 cm	Lengüetas largas con 2 orificios distancia 3 o 4 cm, montados a 3 cm
DDA1104	24", 26"Acero pulido, dist. 3 cm	No posible con ruedas MB (DDA0913); Lengüetas cortos con 1 solo orificio a 3 cm dist.
DDA1106	24" Titanio, dist. 3 cm	No posible con ruedas MB (DDA0913); Lengüetas cortos con 1 solo orificio a 3 cm dist.
DDA1107	24" Titanio, dist. 4 cm	No posible con ruedas MB (DDA0913) Lengüetas largas con 2 orificios distancia 3 o 4 cm, montados a 4 cm
DDA1113	◆ 24", 26" Aluminio ligero, gris dist. 3 cm	Lengüetas cortas con un solo orificio distancia 3 cm
DDA1114	24", 26" Aluminio ligero, gris dist. 4 cm	Lengüetas largas con 2 orificios distancia 3 o 4 cm, montados a 4 cm
DDA1117	24", 26" Aluminio ligero , negro, dist. 3 cm	Lengüetas cortas con 1 solo orificio distancia 3 cm



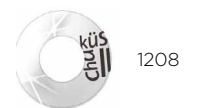
Código	Descripción	P.V.P €
DDA1122	24" Carbolife Curve dist. 30 mm	Lengüetas largas con 2 orificios distancia 30 o 40 mm , montados a 30 mm No posible con ruedas Mountain Bikes (DDA0913)
DDA1120	24", The Surge LT 30mm, dist. 3 cm	No posible con ruedas MB(DDA0913)
DDC1121	24" Carbolife Gekko, dist. 30 cm	Lengüetas largas con 2 orificios distancia 30 o 40 mm , montados a 30 mm No posible con ruedas Mountain Bikes (DDA0913)
<b>PROTECTORES RADIOS</b>		
DDA1200	24", 26" Transparentes	No posible con ruedas Spinergy LXX
DDA1202	24" negros „küscht“	No posible con ruedas Spinergy LXX, ruedas MB
DDA1208	24" „küscht“ Transparente y blanco „küscht“	No posible con ruedas Mountain Bike (DDA0913), Spinergy LXX (DDU0906)
<b>SEGURIDAD</b>		
<b>FRENOS</b>		
DDA1300	◆ Frenos estándar, palanca angulada	◆
DDA1302	Frenos Performance	No posible con Vario-Ax (DDA0276 y DDA0280)
DDA1303	Frenos Activo	No posible con ruedas 26" (DDA0903)
DDA1399	Sin frenos	Solo con opción DDA0927 (ruedas con frenos tambor integrados)
<b>PROLONGADOR PALANCA FRENO</b>		
DDA1310	Prolongador palanca freno	Solo con frenos palanca angulada
<b>OPCIONES SEGURIDAD</b>		
<b>ANTIVUELCOS</b>		
DDA1702	Antivuelco derecho	167,63
DDA1703	Antivuelco izquierdo	167,63
DDA1704	Antivuelcos ambos lados	335,27
DDA1705	Antivuelco activo	No posible con extensión ruedas traseras (DDA0248/0251), eje carbono (DDA0278), o ruedas 26" (DDA0903)
<b>CINTURÓN POSTURAL</b>		
DDA1730	Cinturón postural	82,37
<b>ILUMINACIÓN PASIVA</b>		
DDA1710	Iluminación pasiva montada	11,23
DDA1711	Iluminación pasiva sin montar	7,96
<b>ACCESORIOS</b>		
<b>PORTA EQUIPAJES</b>		
DDA1744	Porta equipajes	Sin montar ; No posible con chasis titanio (DDA0287/0292) y chasis carbono (DDA0288)
<b>SOPORTE BOTELLA</b>		
DDA1745	SopORTE botella	Sin montar
<b>SOPORTE MOVIL</b>		
DDA1746	SopORTE móvil	Sin montar
<b>PROTECTORES CHASIS</b>		
DDA1739	Protectores delanteros de chasis „küscht“, 2 piezas	No posible con paleta montaje superior, chasis carbono (DDA0288)
<b>BOMBA DE HINCHADO</b>		
DDA1715	Bomba de hinchado	Bomba no montada con anchura asiento 340 mm
<b>KIT DE HERRAMIENTAS</b>		
DDA1717	◆ Kit de herramientas	◆
<b>SET AJUSTE</b>		
DDA1727	Set ajuste altura trasera	41,20
<b>RUEDAS TRANSIT</b>		
DDA1700	Ruedas transit	No posible con kit Alber para e-Motion o Twion (DDA0916/0926)
<b>RELOJ KUSCHALL</b>		
DDA1712	Reloj Kuschall derecho	123,60
DDA1713	Reloj Kuschall izquierdo	123,60
<b>BOLSA RUEDAS</b>		
DDA1728	Bolsa ruedas : para ruedas de 24"y 26"	51,14
<b>BOLSA RUEDAS &amp; KIT DE RUEDAS</b>		
DDA1734	Ruedas 24" Mountain Bike con bolsa	Ruedas Mountain Bike, cubiertas con aros grises ; Ejes de desmontaje rápido incluidos
<b>COLECCIÓN LIFESTYLE (DISPONIBLE COMO RECAMBIO)</b>		
1513357	Chaqueta Kuschall talla S	
1513358	Chaqueta Kuschall talla M	
1513359	Chaqueta Kuschall talla L	
1513360	Chaqueta Kuschall talla XL	
1513361	Chaqueta Kuschall talla XXL	
1553795	Chaleco Kuschall talla S	
1553796	Chaleco Kuschall talla M	



1122/1121



1200



1208



1302

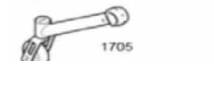
1303



1300



1710



1705



DDA1744



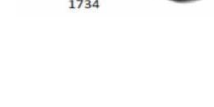
DDA1745



DDA1746



1700



DDA1712/13

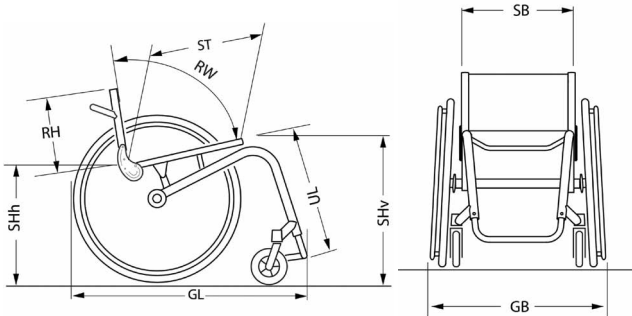
1712



1734

Código	Descripción	P.V.P €
1553797	Chaleco Küschall talla L	
1553798	Chaleco Küschall talla XL	
1553799	Chaleco Küschall talla XXL	
1553800	Chaleco Küschall talla XXXL	
1550289	Sweater Küschall talla S	
1550290	Sweater Küschall talla M	
1550291	Sweater Küschall talla L	
1550292	Sweater Küschall talla XL	
1531382	Camiseta Küschall talla M negra hombre	
1531383	Camiseta Küschall talla L negra hombre	
1531463	Camiseta Küschall talla XL negra hombre	
1531464	Camiseta Küschall talla XXL negra hombre	
1531189	Camiseta Küschall talla S negra mujer	
1531379	Camiseta Küschall talla M negra mujer	
1531380	Camiseta Küschall talla L negra mujer	
1531381	Camiseta Küschall talla XL negra mujer	
1486614	Paraguas	
1486578	Bolígrafo	
1486577	Set bolígrafos küschall	
1531187	Gorra küschall BB	
1517781	Pañuelo küschall - negro detalle cristales	
1513362	Lápiz USB küschall - 2GB	
<b>PRECIO TOTAL</b>		

**SOPORTE MEDIDAS FABRICACION ESPECIAL MYKÜSCHALL**

	MEDIDAS PERSONALIZADAS	
	SB-anchura asiento	
	ST-profundidad asiento	
	RH-altura respaldo	
	SHv-altura delantera asiento suelo	
	SHh-altura trasera asiento suelo	
	UL-largo de pierna	
	RW-ángulo respaldo	
	GL / GB -largo total / ancho total	
	USER WEIGHT-peso usuario	
USER SIZE-altura usuario		

**MYküschall**

**Descripción de la petición**

