



NUEVO

Invacare® | **Fino, Faro, Douro & Porto** _{NG}

Aún más descanso y comodidad gracias a la nueva gama de sofás de Incorporación y Relax.



NUEVO

Fino
Microfibra Camel

El máximo compromiso entre comodidad y sencillez

Funcionales, simples y elegantes, los sofás **Fino** y **Faro** tienen un diseño moderno que se adapta fácilmente a cualquier entorno. El reposacabezas incorporado completa su diseño ofreciendo mayor soporte y comodidad. El sofá **Fino** de un motor se diferencia del resto de la gama por sus reducidas dimensiones tanto en el ancho de asiento como en la profundidad.

Diferentes versiones disponibles

El sofá **Faro** de 1 motor permite levantar el reposapiés y reclinar el respaldo en un único movimiento simultáneo. La versión de 2 motores permite el ajuste individual del respaldo y el reposapiés.

En la versión manual la inclinación gradual hacia atrás se realiza simplemente presionando los apoyabrazos.



Faro - Polipiel Negro



Faro - Microfibra Camel



Faro- Polipiel Negro

Características



Reposacabezas para un mayor soporte y un máximo de comodidad.



Mando ergonómico y de fácil utilización con 2 botones retroiluminados en la versión 1 motor.



Mando ergonómico y de fácil utilización con 4 botones en la versión 2 motores.



Bolsillos laterales para colocar el mando y objetos pequeños.

Colores

Microfibra Camel Polipiel Negro



Códigos

1644969 **Fino** 1 motor Microfibra Camel **NUEVO**

1608089 **Faro** manual polipiel Negro **NUEVO**

1608090 **Faro** 1 motor Microfibra Camel

1608091 **Faro** 1 motor Polipiel Negro

1608092 **Faro** 2 motores Microfibra Camel



Solo necesita 100mm de separación con la pared para alcanzar su posición Relax

Polipiel Chocolate

Reencuentro entre elegancia y comodidad!

El sofá **Douro** ofrece confort adicional gracias a la continuidad entre el asiento y el reposapiés. Este sofá cuenta con soportes laterales a la altura de la cabeza y una protección de tela extraíble. Gracias a su discreto diseño y a su reducido ancho total, cabe fácilmente en todos los hogares.

Diferentes versiones disponibles

El sofá **Douro** está disponible en versión 1 motor que permite levantar el reposapiés y a continuación reclinar el respaldo. La función de incorporación eleva suavemente al usuario hasta incorporarlo y dejarlo sobre sus pies. Disponible en 4 colores. También está disponible en una versión manual: inclinación progresiva hacia atrás gracias a un apoyo simple en los reposabrazos.



Microfibra Camel



Polipiel Gris Pardo



Microfibra Rojo Rubí

Características



Soportes laterales para la cabeza y tronco que aseguran un buena posición sentada.



Mando ergonómico y de fácil utilización con 2 botones retroiluminados.



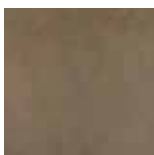
Bolsillo lateral para el mando y objetos pequeños.



Se entrega con 2 protecciones de cabeza para reemplazar una mientras se lava la otra.

Colores

Microfibra Camel



Polipiel Chocolate



Microfibra Rojo Rubí



Polipiel Gris Pardo



Códigos

1608093 Douro Manual Polipiel Chocolate **NUEVO**

1608094 Douro 1 motor Microfibra Camel

1608095 Douro 1 motor microfibra Rojo Rubí **NUEVO**

1608096 Douro 1 motor polipiel Gris Pardo **NUEVO**

1608097 Douro 1 motor Polipiel Chocolate



Microfibra Gris con ribete blanco

Diseño sobrio y clásico

El diseño del sofá **Porto_{NG}** se caracteriza por su elegancia clásica, presente en sus formas más redondeadas y los ribetes blancos en la versión de microfibra. Incrementa el confort gracias a la continuidad del asiento y el reposapiés, y a los soportes laterales que ofrecen mayor soporte para la cabeza y tronco.

Diferentes versiones disponibles

El sofá **Porto_{NG}** existe en la versión 1 motor que levanta el reposapiés e inclina el respaldo de forma sincronizada. También está disponible en 2 motores que permite realizar movimientos independientes del respaldo y el reposapiés hasta llegar a una posición de reposo. Diferentes tejidos y colores, ofrecen 4 versiones de sofá.



Microfibra Camel con ribete Blanco



Polipiel Gris



Polipiel Chocolate

Características



Elegante diseño con ribete blanco en versión Gris y Camel.



Mando ergonómico y de fácil utilización con 2 botones retroiluminados en la versión 1 motor.



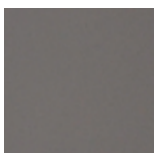
Mando ergonómico y de fácil utilización con 4 botones en la versión 2 motores.



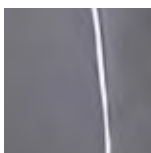
Bolsillo lateral para el mando y objetos pequeños.

Colores

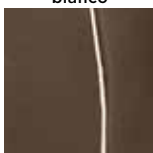
Polipiel Gris Pardo



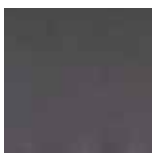
Microfibra Gris con ribete blanco



Microfibra Camel con ribete blanco



Polipiel Chocolate



Códigos

1608133

Porto_{NG} 1 motor microfibra Camel con ribete Blanco

NUEVO

1608134

Porto_{NG} 1 motor polipiel Chocolate

NUEVO

1608135

Porto_{NG} 2 motores Microfibra Gris con ribete blanco

1608136

Porto_{NG} 2 motores Polipiel Gris Pardo

Información técnica

Para más información acerca de este producto, incluido el Manual de Usuario, consulte nuestra página www.invacare.es

| | | Colores | Posición de Relax | Posición de Incorporación | Posición de Reposo | Continuidad entre asiento y reposapiés | Profundidad de asiento | Altura de asiento | Ancho de asiento |
|-----------|---------------------|------------------------------------|-------------------|---------------------------|--------------------|----------------------------------------|------------------------|-------------------|------------------|
| 1 MOTOR | | | | | | | | | |
| 1644969 | Fino | Microfibra Camel | ◆ | ◆ | | | 450 mm | 470 mm | 450 mm |
| 1608090 | Faro | Microfibra Camel | ◆ | ◆ | | | 540 mm | 470 mm | 530 mm |
| 1608091 | | Polipiel Negro | ◆ | ◆ | | | | | |
| 1608094 | Douro | Microfibra Camel | ◆ | ◆ | | ◆ | 540 mm | 470 mm | 530 mm |
| 1608095 | | Microfibra Rojo Rubí | ◆ | ◆ | | ◆ | 540 mm | 470 mm | 530 mm |
| 1608096 | | Polipiel Gris Pardo | ◆ | ◆ | | ◆ | 540 mm | 470 mm | 530 mm |
| 1608097 | | Polipiel Chocolate | ◆ | ◆ | | ◆ | 540 mm | 470 mm | 530 mm |
| 1608133 | Porto _{NG} | Microfibra Camel con ribete Blanco | ◆ | ◆ | | ◆ | 540 mm | 470 mm | 530 mm |
| 1608134 | | Polipiel Chocolate | ◆ | ◆ | | ◆ | 540 mm | 470 mm | 530 mm |
| 1644970 | Cosy Up | Bicolor microfibra Gris Pardo | ◆ | ◆ | | ◆ | 450 o 540 mm | 480 mm | 450 o 530 mm |
| 2 MOTORES | | | | | | | | | |
| 1608092 | Faro | Microfibra Camel | ◆ | ◆ | ◆ | | 540 mm | 470 mm | 530 mm |
| 1608135 | Porto _{NG} | Microfibra Gris con ribete Blanco | ◆ | ◆ | ◆ | ◆ | 540 mm | 470 mm | 530 mm |
| 1608136 | | Polipiel Gris Pardo | ◆ | ◆ | ◆ | ◆ | 540 mm | 470 mm | 530 mm |
| 1644971 | Cosy Up | Bicolor microfibra Gris Pardo | ◆ | ◆ | ◆ | ◆ | 450 o 540 mm | 480 mm | 450 o 530 mm |
| MANUAL | | | | | | | | | |
| 1608089 | Faro | Polipiel Negro | ◆ | | | | 540 mm | 470 mm | 530 mm |
| 1608093 | Douro | Polipiel Chocolate | ◆ | | | ◆ | 540 mm | 470 mm | 530 mm |

Sus posiciones



Relax :

Posición confort con basculación de asiento y respaldo. Esta posición es sincronizada en la versión con 1 motor e independiente en la versión con 2 motores.



Incorporación :

Posición para sentarse y levantarse sin esfuerzo. Ayuda específica para la incorporación.



Reposo :

Posición para tumbarse y dormir. Máximo confort.

| | Inclinación máxima del respaldo | Altura total | Ancho total | Profundidad total (cerrado) | Profundidad total (abierto) | Distancia pared con max. inclinación del respaldo | Altura suelo a reposabrazos | Peso máximo de usuario | Peso total | Densidad de la espuma |
|---------------------------|---------------------------------|--------------|---------------------------|-----------------------------|-----------------------------|---------------------------------------------------|-----------------------------|------------------------|------------|-------------------------------------------------------------------------------------------------|
| 1 MOTOR | | | | | | | | | | |
| Fino | 120° | 1000 mm | 730 mm | 780 mm | 1520 mm | 90 mm | 670 mm | 125 kg | 53 kg | Asiento 28kg/m ³ Respaldo 18kg/m ³ Reposabrazos 28kg/m ³ |
| Faro | 120° | 1110 mm | 770 mm | 880 mm | 1580 mm | 90 mm | 600 mm | 125 kg | 50 kg | Asiento 28kg/m ³ Respaldo 18kg/m ³ Reposabrazos 28kg/m ³ |
| Douro | 120° | 1080 mm | 740 mm | 860 mm | 1580 mm | 100 mm | 640 mm | 125 kg | 57 kg | Asiento 28kg/m ³ Respaldo 28kg/m ³ Reposabrazos 28kg/m ³ |
| Porto_{NG} | 120° | 1020 mm | 790 mm | 910 mm | 1580 mm | 50 mm | 600 mm | 125 kg | 52 kg | Asiento 28kg/m ³ Respaldo 18kg/m ³ Reposabrazos 28kg/m ³ |
| Cosy Up | 120° | 1050 mm | 770 ¹ / 800 mm | 910 mm | 1520 mm | 90 mm | 640 ¹ / 700 mm | 125 kg | 57 kg | Asiento 28kg/m ³ Reposabrazos 18kg/m ³ |
| 2 MOTORES | | | | | | | | | | |
| Faro | 135° | 1110 mm | 770 mm | 880 mm | 1670 mm | 460 mm | 600 mm | 125 kg | 50 kg | Asiento 28kg/m ³ Respaldo 18kg/m ³ Reposabrazos 28kg/m ³ |
| Porto_{NG} | 135° | 1020 mm | 790 mm | 860 mm | 1670 mm | 460 mm | 600 mm | 125 kg | 52 kg | Asiento 28kg/m ³ Respaldo 18kg/m ³ Reposabrazos 28kg/m ³ |
| Cosy Up | 135° | 1050 mm | 770 ¹ / 800 mm | 910 mm | 1720 mm | 460 mm | 640 ¹ / 700 mm | 125 kg | 57 kg | Asiento 28kg/m ³ Reposabrazos 18kg/m ³ |
| MANUAL | | | | | | | | | | |
| Faro | 120° | 1080 mm | 770 mm | 880 mm | 1580 mm | 480 mm | 600 mm | 125 kg | 50 kg | Asiento 28kg/m ³ Respaldo 18kg/m ³ Reposabrazos 28kg/m ³ |
| Douro | 120° | 1080 mm | 740 mm | 860 mm | 1580 mm | 220 mm | 640 mm | 125 kg | 57 kg | Asiento 28kg/m ³ Respaldo 28kg/m ³ Reposabrazos 28kg/m ³ |

Piezas de recambio y accesorios

Piezas eléctricas comunes

| | |
|---------|-------------------------|
| 1577640 | Batería externa + cable |
| 1577638 | Transformador + cable |

Para los modelos en versión con 1 motor :

| | |
|-----------|------------------------------------------------|
| SP1604803 | Motor |
| SP1604806 | Mando con 2 botones retroiluminados, con cable |

Para los modelos en versión con 2 motores :

| | |
|-----------|-----------------------------------|
| SP1604804 | Motor de elevación y reposapiés |
| SP1604805 | Motor del respaldo |
| SP1604807 | Mando con 4 funciones, con cable. |

Modelo Fino :

| | |
|-----------|-------------------------------------|
| SP1606656 | Par de protecciones de reposabrazos |
|-----------|-------------------------------------|

Sabía que con este kit de cargador externo puede utilizar el sofá donde quiera y sin necesidad de estar conectado a la red eléctrica?

